

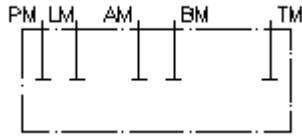
Verschluss-Platte NG 10
P,T,A,B und L verschlossen
VSP-10.-L



IMAV-Hydraulik GmbH
 Breite Strasse 10
 D-40670 Meerbusch (Osterath)
 Telefon +49 (0)2159 - 9188.0
 Telefax +49 (0)2159 - 4242
 E-mail: info@imav.com
 Internet: <http://www.imav.com>

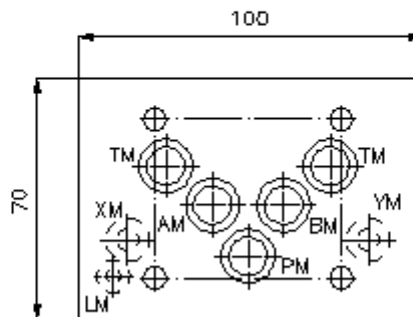
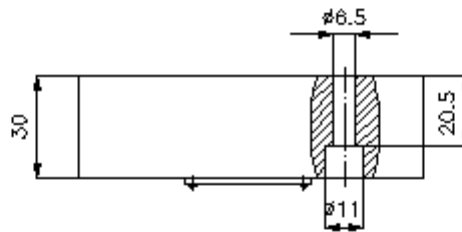
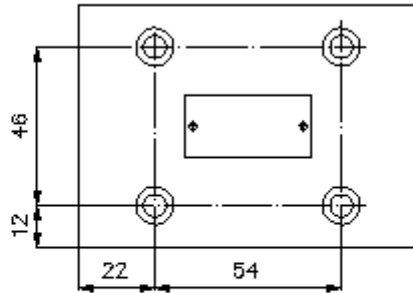


Symbol:



Nenndruck:
 350 bar

IZ-850-410-00
 (Änderungen vorbehalten!)



Verschluss-Platte NG 10
P,T,A,B und L verschlossen
VSP-10.-L



IMAV-Hydraulik GmbH
Breite Strasse 10
D-40670 Meerbusch (Osterath)
Telefon +49 (0)2159 - 9188.0
Telefax +49 (0)2159 - 4242
E-mail: info@imav.com
Internet: <http://www.imav.com>

IZ-850-410-00
(Änderungen vorbehalten!)

Bestell-Beispiel:

VSP - 10A - L
| | |
A **B** **C**

Typen-Schlüssel:

- | | |
|---|---|
| <p>A Geräteausführung
Verschluss-Zwischenplatte
mit Lochbild DIN 24340 Form A</p> <p>B Baugröße und Werkstoff
10A = Alu (F37)
10S = Stahl (9SMnPb28K bzw. GGG-40)</p> | <p>C Ausführungsfunktion
L = mit Leckölbohrung</p> |
|---|---|

Technische Daten:

- | | |
|----------------------------------|---|
| Hinweis: | Erforderliche Befestigungsschrauben:
4 St. M6 x 30 DIN 912 |
| Nenndruck: | 250 bar (A)
350 bar (S) |
| Gewicht: | 0,9 / 2,4 kg (A/S) |
| Zum Lieferumfang gehören: | 5 St. O-Ring 12,42 x 1,78
1 St. O-Ring 6,07 x 1,78 |