

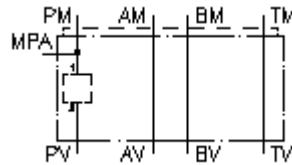
**Mehrzweck-Geh.-Zwischenplatte NG 6  
vom PM1 nach PV2+MPA  
MGZ-06.-PM1/PV2/10+MPA-04**



IMAV-Hydraulik GmbH  
Breite Strasse 10  
D-40670 Meerbusch (Osterath)  
Telefon +49 (0)2159 - 9188.0  
Telefax +49 (0)2159 - 4242  
E-mail: [info@imav.com](mailto:info@imav.com)  
Internet: <http://www.imav.com>

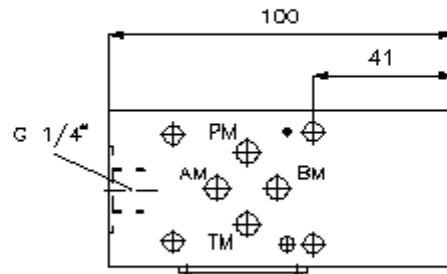
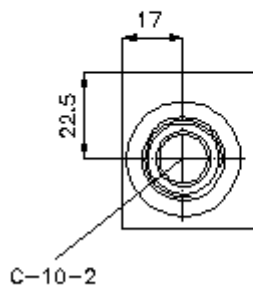
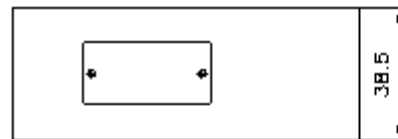
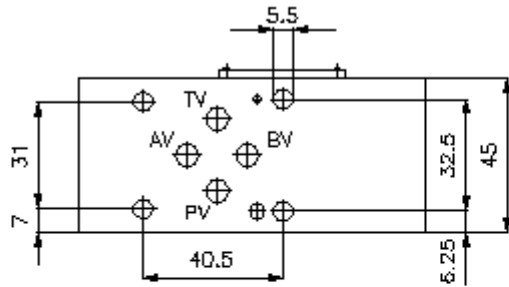


**Symbol:**



**Nenndruck:**  
350 bar

**IZ-920-100-00**  
(Änderungen vorbehalten!)



**Mehrzweck-Geh.-Zwischenplatte NG 6**  
**vom PM1 nach PV2+MPA**  
**MGZ-06.-PM1/PV2/10+MPA-04**

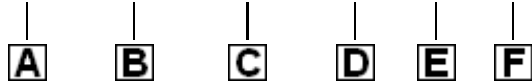


IMAV-Hydraulik GmbH  
Breite Strasse 10  
D-40670 Meerbusch (Osterath)  
Telefon +49 (0)2159 - 9188.0  
Telefax +49 (0)2159 - 4242  
E-mail: [info@imav.com](mailto:info@imav.com)  
Internet: <http://www.imav.com>

**IZ-920-100-00**  
(Änderungen vorbehalten!)

**Bestell-Beispiel:**

MGZ - 06A - PM1/PV2 / 10 + MPA - 04



**Typen-Schlüssel:**

- |   |   |
|---|---|
| <b>A</b> <b>Geräteausführung</b><br>Mehrzweckventil-Gehäuse<br>mit Lochbild DIN 24340 Form A<br>Zwischenplattenbauweise | <b>C</b> <b>Ausführung</b><br>PM1/PV2 = für Einschraubventil in P         |
| <b>B</b> <b>Baugröße und Werkstoff</b><br>06A = Alu (F37)<br>06S = Stahl (9SMnPb28K bzw. GGG-40)                        | <b>D</b> <b>Größe Aufnahmebohrung</b><br>Serie 10                         |
|   | <b>E</b> <b>Messanschluss</b><br>MPA = Messanschluss in P auf der A Seite |
|   | <b>F</b> <b>Höhe</b><br>04 = 40 mm  |

**Technische Daten:**

- Hinweis:** Bezüglich der Durchflussrichtung ist auf die Darstellung (Anschlüsse "1" und "2") zu achten. Für die Ausführungen AA und BB ändert sich durch Drehen des Mehrzweckventilgehäuses NG 6 um die Längsachse die Durchflussrichtung. z.B. von 1 nach 2 in 2 nach 1 oder umgekehrt (siehe Symboldarstellung).  
Für alle Ventilplatten NG 6 mit Funktion in P bzw. T ändert sich durch Drehen um die Längsachse zusätzlich der Kanal: d.h. P wird T und T wird P.
- Nenndruck:** 350 bar (S)  
250 bar (A)
- Gewicht:** 0,5 / 1, 1 kg (A/S)
- Aufnahmebohrung:** C-10-2 siehe Massblatt-Nr.: [IK-100-109-00](#)
- Zum Lieferumfang gehören:** DT-06 = Dichtungsträger mit einvulkanisiertem O-Ring (Viton FPM)