

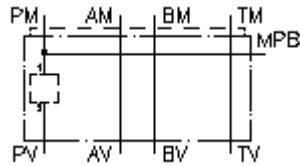
**Mehrzweck-Geh.-Zwischenplatte NG 6
von PM1 nach PV1+MPB
MGZ-06.-PM1/PV2/10+MPB-04**



IMAV-Hydraulik GmbH
Breite Strasse 10
D-40670 Meerbusch (Osterath)
Telefon +49 (0)2159 - 9188.0
Telefax +49 (0)2159 - 4242
E-mail: info@imav.com
Internet: <http://www.imav.com>

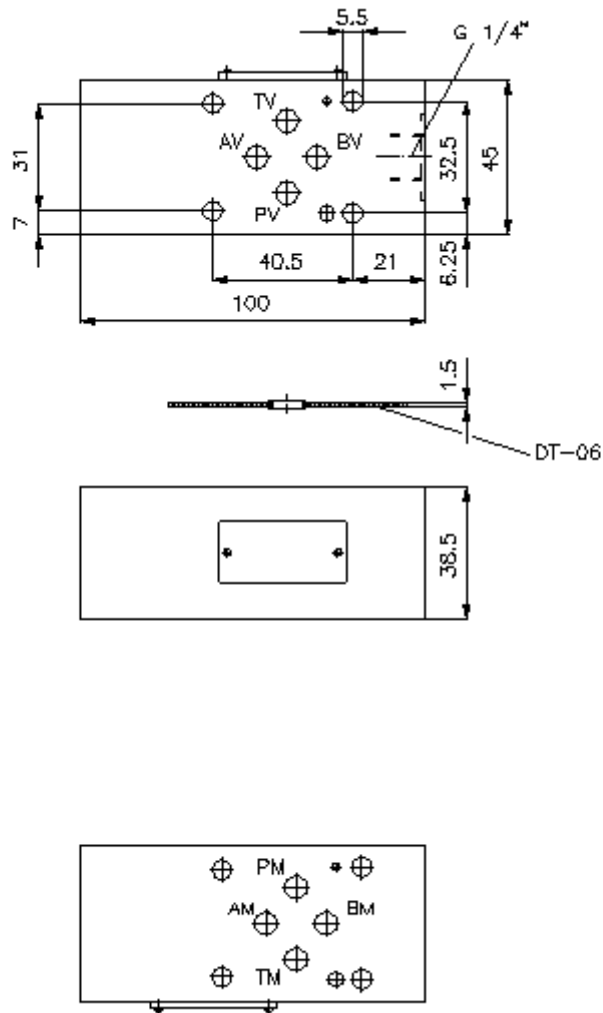


Symbol:



Nenndruck:
350 bar

IZ-920-101-00
(Änderungen vorbehalten!)



**Mehrzweck-Geh.-Zwischenplatte NG 6
von PM1 nach PV1+MPB
MGZ-06.-PM1/PV2/10+MPB-04**

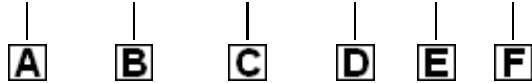


IMAV-Hydraulik GmbH
Breite Strasse 10
D-40670 Meerbusch (Osterath)
Telefon +49 (0)2159 - 9188.0
Telefax +49 (0)2159 - 4242
E-mail: info@imav.com
Internet: <http://www.imav.com>

IZ-920-101-00
(Änderungen vorbehalten!)

Bestell-Beispiel:

MGZ - 06A - PM1/PV2 / 10 + MPB - 04



Typen-Schlüssel:

- | | |
|---|---|
| A Geräteausführung
Mehrzweckventil-Gehäuse
mit Lochbild DIN 24340 Form A
Zwischenplattenbauweise | C Ausführung
PM1/PV2 = für Einschraubventil in P |
| B Baugröße und Werkstoff
06A = Alu (F37)
06S = Stahl (9SMnPb28K bzw. GGG-40) | D Größe Aufnahmebohrung
Serie 10 |
| | E Messanschluss
MPB = Messanschluss in P auf der B Seite |
| | F Höhe
04 = 40 mm |

Technische Daten:

- Hinweis:** Bezüglich der Durchflussrichtung ist auf die Darstellung (Anschlüsse "1" und "2") zu achten. Für die Ausführungen AA und BB ändert sich durch Drehen des Mehrzweckventilgehäuses NG 6 um die Längsachse die Durchflussrichtung. z.B. von 1 nach 2 in 2 nach 1 oder umgekehrt (siehe Symboldarstellung).
Für alle Ventilplatten NG 6 mit Funktion in P bzw. T ändert sich durch Drehen um die Längsachse zusätzlich der Kanal: d.h. P wird T und T wird P.
- Nenndruck:** 350 bar (S)
250 bar (A)
- Gewicht:** 0,5 / 1, 1 kg (A/S)
- Aufnahmebohrung:** C-10-2 siehe Massblatt-Nr.: [IK-100-109-00](#)
- Zum Lieferumfang gehören:** DT-06 = Dichtungsträger mit einvulkanisiertem O-Ring (Viton FPM)