

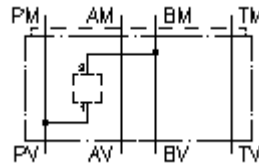
**Mehrzweck-Geh.-Zwischenplatte NG 6
von B2 nach P1
MGZ-06.-B2/P1/10-05**



IMAV-Hydraulik GmbH
Breite Strasse 10
D-40670 Meerbusch (Osterath)
Telefon +49 (0)2159 - 9188.0
Telefax +49 (0)2159 - 4242
E-mail: info@imav.com
Internet: <http://www.imav.com>

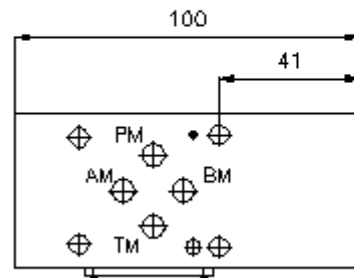
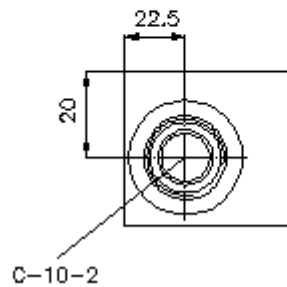
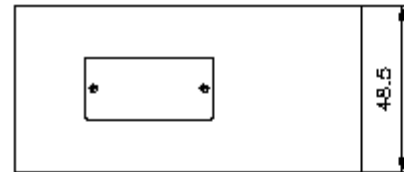
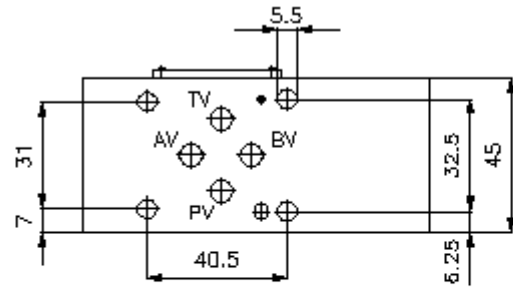


Symbol:



Nenndruck:
350 bar

IZ-920-203-00
(Änderungen vorbehalten!)



**Mehrzweck-Geh.-Zwischenplatte NG 6
von B2 nach P1
MGZ-06.-B2/P1/10-05**



IMAV-Hydraulik GmbH
Breite Strasse 10
D-40670 Meerbusch (Osterath)
Telefon +49 (0)2159 - 9188.0
Telefax +49 (0)2159 - 4242
E-mail: info@imav.com
Internet: <http://www.imav.com>

IZ-920-203-00
(Änderungen vorbehalten!)

Bestell-Beispiel:

MGZ - 06A - B2/P1 / 10 - 05
| | | | |
A **B** **C** **D** **E**

Typen-Schlüssel:

- | | |
|---|--|
| A Geräteausführung
Mehrzweckventil-Gehäuse
mit Lochbild DIN 24340 Form A
Zwischenplattenbauweise | C Ausführung
B2/P1 = für Einschraubventil zwischen B
und P |
| B Baugröße und Werkstoff
065A = Alu (F37)
065S = Stahl (9SMnPb28K bzw. GGG-40) | D Größe Aufnahmebohrung
Serie 10 |
| | E Höhe
05 = 50 mm |

Technische Daten:

- Hinweis:** Bezüglich der Durchflussrichtung ist auf die Darstellung (Anschlüsse "1" und "2") zu achten. Für die Ausführungen AA und BB ändert sich durch Drehen des Mehrzweckventilgehäuses NG 6 um die Längsachse die Durchflussrichtung. z.B. von 1 nach 2 in 2 nach 1 oder umgekehrt (siehe Symboldarstellung).
- Nenndruck:** 350 bar (S)
250 bar (A)
- Gewicht:** 0,6 / 1,5 kg (A/S)
- Aufnahmebohrung:** C-10-2 siehe Massblatt-Nr.: IK-100-109-00
- Zum Lieferumfang gehören:** DT-06 = Dichtungsträger mit einvulkanisiertem O-Ring (Viton FPM)