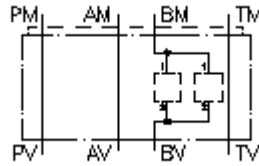
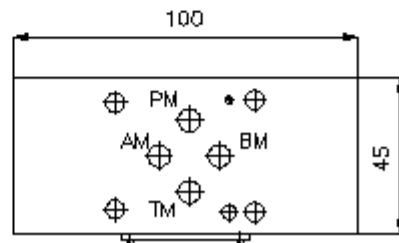
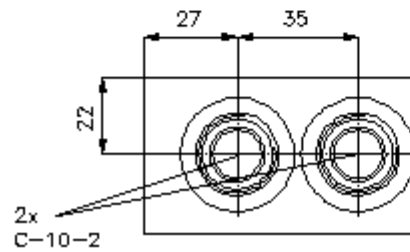
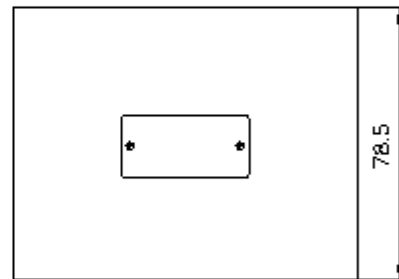
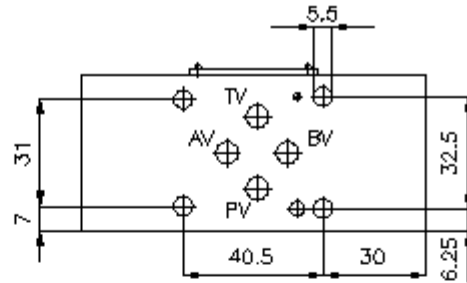


**Mehrzweck-Geh.-Zwischenplatte NG 6
von B nach B (2x)
MGZ-06.-BB/10/BB/10-08**



IMAV-Hydraulik GmbH
Breite Strasse 10
40670 Meerbusch - Germany
fon +49 (0)2159 - 9188.0
fax +49 (0)2159 - 4242
e-mail: info@imav.com
internet: <http://www.imav.com>

IZ-920-552-00
(Änderungen vorbehalten!)



**Mehrzweck-Geh.-Zwischenplatte NG 6
von B nach B (2x)
MGZ-06.-BB/10/BB/10-08**



IMAV-Hydraulik GmbH
Breite Strasse 10
40670 Meerbusch - Germany
fon +49 (0)2159 - 9188.0
fax +49 (0)2159 - 4242
e-mail: info@imav.com
internet: <http://www.imav.com>

IZ-920-552-00
(Änderungen vorbehalten!)

Bestell-Beispiel:

MGZ - 06A - BB / 10 / BB / 10 - 08
| | | | | | |
A **B** **C** **D** **E** **F** **G**

Typen-Schlüssel:

- | | |
|---|--|
| A Geräteausführung
Mehrzweckventil-Gehäuse
mit Lochbild DIN 24340 Form A
Zwischenplattenbauweise | C Ausführung
BB = für Einschraubventil in B |
| B Baugrösse und Werkstoff
06A = Alu (F37)
06S = Stahl (9SMnPb28K bzw. GGG-40) | D Grösse Aufnahmebohrung
Serie 10 |
| | E Ausführung
BB = für Einschraubventil in B |
| | F Grösse Aufnahmebohrung
Serie 10 |
| | G Höhe
08 = 80 mm |

Technische Daten:

- Hinweis:** Bezüglich der Durchflussrichtung ist auf die Darstellung (Anschlüsse "1" und "2") zu achten. Für die Ausführungen AA und BB ändert sich durch Drehen des Mehrzweckventilgehäuses NG 6 um die Längsachse die Durchflussrichtung. z.B. von 1 nach 2 in 2 nach 1 oder umgekehrt (siehe Symboldarstellung).
- Nenndruck:** 350 bar (S)
250 bar (A)
- Gewicht:** 0,9 / 1,8 kg (A/S)
- Aufnahmebohrung:** C-10-2 siehe Massblatt-Nr.: [IK-100-109-00](#)
- Zum Lieferumfang gehören:** DT-06 = Dichtungsträger mit einvulkanisiertem O-Ring (Viton FPM)