

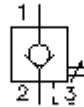
Rückschlag-Einschraub-Ventil manuell entsperrbar POC1-10.-S-0-...



EATON Symbol:
Hydraulics

Nenndruck:
350 bar

Nennstrom:
57 l/min.

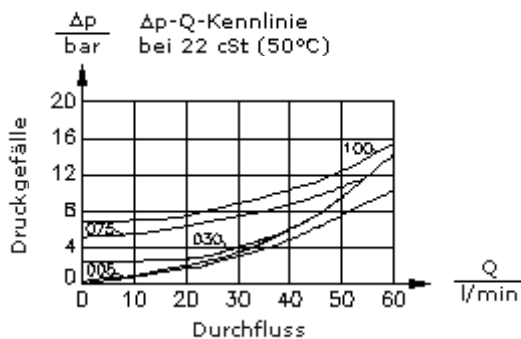
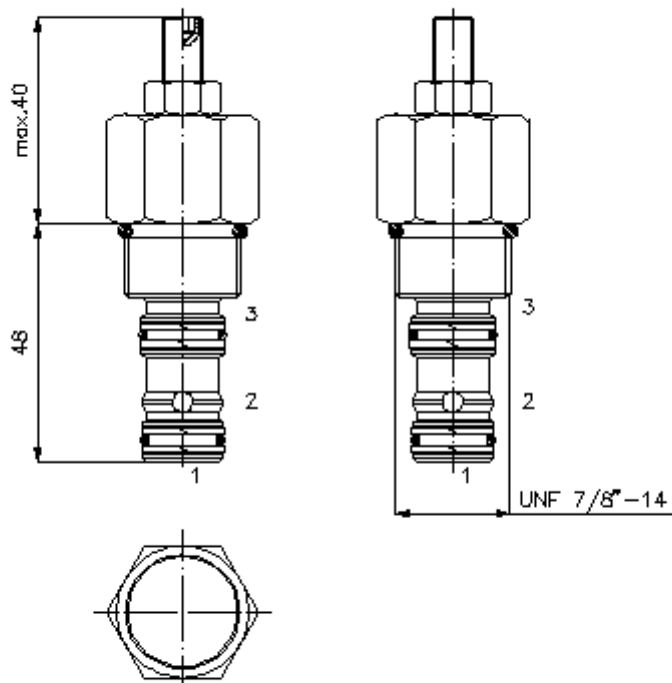


IMAV-Hydraulik GmbH
Breite Strasse 10
D-40670 Meerbusch (Osterath)
Telefon +49 (0)2159 - 9188.0
Telefax +49 (0)2159 - 4242
E-mail: info@imav.com
Internet: <http://www.imav.com>

MC-210-102-00
(Änderungen vorbehalten!)

SW 1"
(Anzugs-
Drehmoment:
48 - 54 Nm)

Aufnahme-
bohrung
C-10-3S
siehe
Massblatt-Nr.:
[IK-200-109-00](#)



Rückschlag-Einschraub-Ventil manuell entsperrbar POC1-10.-S-0-...



IMAV-Hydraulik GmbH
Breite Strasse 10
D-40670 Meerbusch (Osterath)
Telefon +49 (0)2159 - 9188.0
Telefax +49 (0)2159 - 4242
E-mail: info@imav.com
Internet: <http://www.imav.com>

MC-210-102-00
(Änderungen vorbehalten!)

Bestell-Beispiel:

POC1 - 10N - S - 0 - 035
| | | | |
A **B** **C** **D** **E**

Typen-Schlüssel:

A Geräteausführung

Rückschlag-Ventil
hydraulisch entsperrbar
Öffnungsverhältnis 3 : 1

B Baugröße und Dichtung

10N = Buna (NBR)
10V = Viton (FPM)

C Einstellart

S = manuell entsperrbar

D Bauform

0 = Einschraubventil

E Öffnungsdruck

005 = 0,3 bar
030 = 2,1 bar
075 = 5,2 bar
100 = 6,9 bar

Technische Daten:

Nenndruck: 350 bar

Nennstrom: 57 l/min

Gewicht: 0,17 kg

Temperaturbereich: -40°C bis 120°C

Druckmittel: HL-Hydrauliköl nach DIN 51524 T1 (ISO TC 131)

max. Leckage: 1 -> 2 = 5 Tropfen/min bei 22 cSt (50°) und 350 bar

Dichtung: wahlweise Buna (NBR) oder Viton (FPM), sowie Teflonstützring (PTFE)

Aufnahmebohrung: C-10-3S siehe Massblatt-Nr.: IK-200-109-00

Gehäuse: 3SLH-10.-B.. siehe Massblatt-Nr.: IH-200-000-00

Dichtungssatz: SP-MDS-10N-34S (NBR), SP-MDS-10V-34S (FPM)