

3/2-Wege-Einschraub-Ventil (mit externem Anschluss) PTS5-10.-0-...

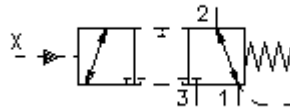


IMAV-Hydraulik GmbH
Breite Strasse 10
D-40670 Meerbusch (Osterath)
Telefon +49 (0)2159 - 9188.0
Telefax +49 (0)2159 - 4242
E-mail: info@imav.com
Internet: <http://www.imav.com>

EATON Symbol:

Nenndruck:
210 bar

Nennstrom:
11 l/min.

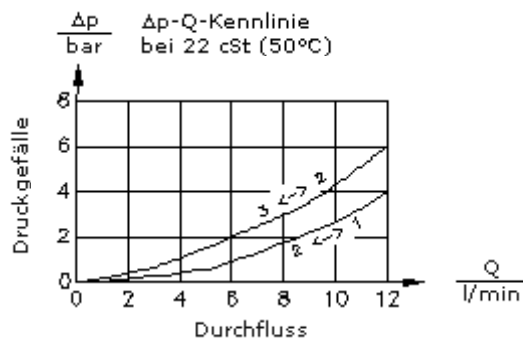
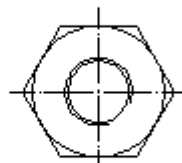
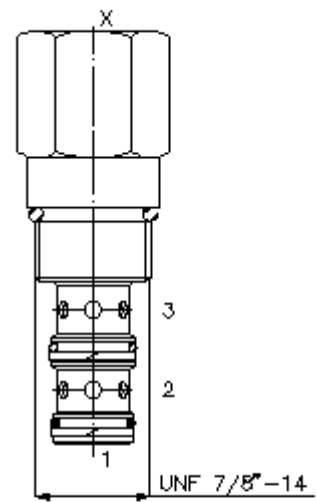
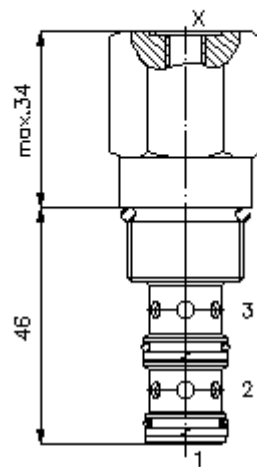


MD-580-100-00
(Änderungen vorbehalten!)

SW 1"
(Anzugs-
Drehmoment:
48 - 54 Nm)

Aufnahme-
bohrung
C-10-3
siehe
Massblatt-Nr.:
IK-300-109-00

7/16"-20 UNF-2B
(SAE 4)



3/2-Wege-Einschraub-Ventil (mit externem Anschluss) PTS5-10.-0-...



IMAV-Hydraulik GmbH
Breite Strasse 10
D-40670 Meerbusch (Osterath)
Telefon +49 (0)2159 - 9188.0
Telefax +49 (0)2159 - 4242
E-mail: info@imav.com
Internet: <http://www.imav.com>

MD-580-100-00
(Änderungen vorbehalten!)

Bestell-Beispiel:

PTS5 - 10N - 0 - 050
| | | |
A **B** **C** **D**

Typen-Schlüssel:

- | | |
|--|---|
| A Geräteausführung
Wege-Ventil
hydraulisch gesteuert | C Bauform
0 = Einschraubventil |
| B Baugröße und Dichtung
10N = Buna (NBR)
10V = Viton (FPM) | D Öffnungsdruck
050 = 3,4 bar |

Technische Daten:

Hinweis:	Steuerdruck muss höher sein als Öffnungsdruck + Druck an Anschluss 1
Nenndruck:	210 bar
Nennstrom:	11 l/min
Gewicht:	0,14 kg
Temperaturbereich:	-40°C bis 120°C
Druckmittel:	HL-Hydrauliköl nach DIN 51524 T1 (ISO TC 131)
max. Leckage:	165 ccm/min bei 22 cSt (50°C) und 210 bar
Dichtung:	wahlweise Buna (NBR) oder Viton (FPM), sowie Teflonstützring (PTFE)
Aufnahmebohrung:	C-10-3 siehe Massblatt-Nr.: <u>IK-300-109-00</u>
Gehäuse:	3LH-10.-B.. siehe Massblatt-Nr.: <u>IH-300-000-00</u>
Dichtungssatz:	SP-MDS-10N-32 (NBR), SP-MDS-10V-32 (FPM)