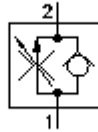


# 2-Wege-Stromregel-Einschraub-Ventil (einstellbar) FAR1-10.-C-0

**EATON** Symbol:  
Hydraulics

**Nenndruck:**  
350 bar

**Nennstrom:**  
38 l/min.



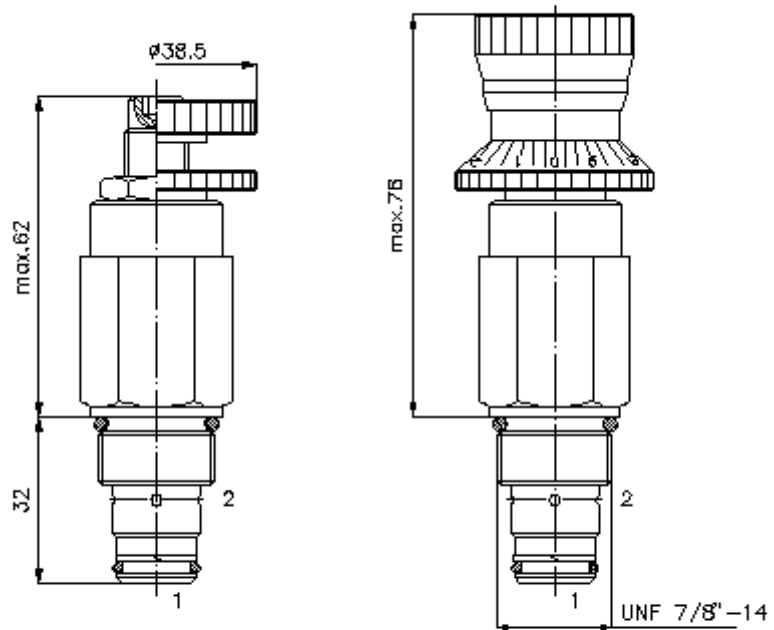
IMAV-Hydraulik GmbH  
Breite Strasse 10  
D-40670 Meerbusch (Osterath)  
Telefon +49 (0)2159 - 9188.0  
Telefax +49 (0)2159 - 4242  
E-mail: [info@imav.com](mailto:info@imav.com)  
Internet: <http://www.imav.com>

**MF-200-101-00**  
(Änderungen vorbehalten!)

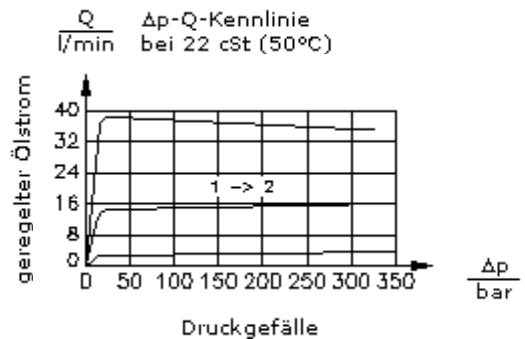
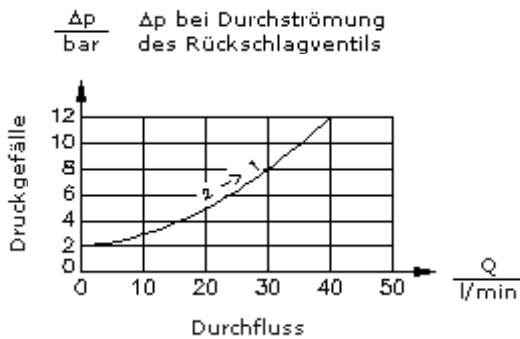
SW 3/16"

SW 3/4"

SW 1"  
(Anzugs-  
Drehmoment:  
48 - 54 Nm)



Aufnahme-  
bohrung  
C-10-2  
siehe  
Massblatt-Nr.:  
IK-100-109-00



## 2-Wege-Stromregel-Einschraub-Ventil (einstellbar) FAR1-10.-C-0



IMAV-Hydraulik GmbH  
Breite Strasse 10  
D-40670 Meerbusch (Osterath)  
Telefon +49 (0)2159 - 9188.0  
Telefax +49 (0)2159 - 4242  
E-mail: [info@imav.com](mailto:info@imav.com)  
Internet: <http://www.imav.com>

**MF-200-101-00**  
(Änderungen vorbehalten!)

### Bestell-Beispiel:

FAR1 - 10N - S - 0  
|        |        |        |  
**A**    **B**    **C**    **D**

### Typen-Schlüssel:

#### **A** Geräteausführung

Stromregelventil  
druckunabhängig

#### **B** Baugröße und Dichtung

10N = Buna (NBR)  
10V = Viton (FPM)

#### **C** Einstellart

S = Schraubenspindel  
C = Verschlusskappe  
K = Handrad  
H = Skalenverstellung

#### **D** Bauform

0 = Einschraubventil

### Technische Daten:

<b>Hinweis:</b>	Links-Drehen (entgegen Uhrzeigersinn) = Durchflusserhöhung Rechts-Drehung (im Uhrzeigersinn) = Durchflussminderung
<b>Nenndruck:</b>	350 bar
<b>Nennstrom:</b>	38 l/min
<b>Gewicht:</b>	0,25 kg
<b>Einlasstrom:</b>	38 l/min
<b>Leckage:</b>	bei geschlossenem Ventil 0,4 l/min bei 22 cSt (50°C) bei 210 bar
<b>Temperaturbereich:</b>	-40°C bis 120°C
<b>Druckmittel:</b>	HL-Hydrauliköl nach DIN 51524 T1 (ISO TC 131)
<b>Rückschlagventil:</b>	Öffnungsdruck = 1.7 bar
<b><math>\Delta p</math> Druckwaage:</b>	14 bar
<b>Regelbereich:</b>	1 - 38 l/min
<b>Einstellgenauigkeit:</b>	1 - 4 l/min $\pm$ , 20%, 1 - 38 l/min $\pm$ 10%
<b>Dichtung:</b>	wahlweise Buna (NBR) oder Viton (FPM), sowie Teflonstützring (PTFE)
<b>Aufnahmebohrung:</b>	C-10-2 siehe Massblatt-Nr.: <u>IK-100-109-00</u>
<b>Gehäuse:</b>	2LH-10.-B.. siehe Massblatt-Nr.: <u>IH-100-000-00</u>
<b>Dichtungssatz:</b>	SP-MDS-10N-21 (NBR), SP-MDS-10V-21 (FPM)