

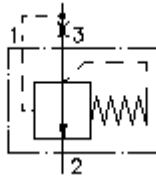
2-Wege-Druckwaage-Einschraub-Ventil

PCS3-16.-0-...

EATON Symbol:

Nenndruck:
210 bar

Nennstrom:
114 l/min.

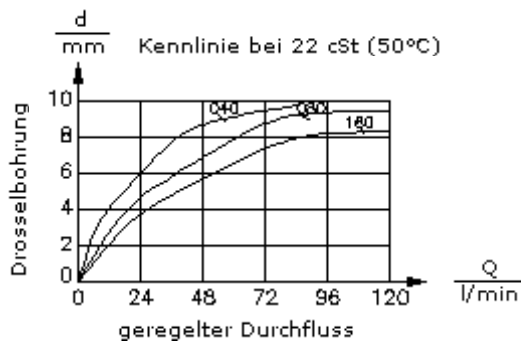
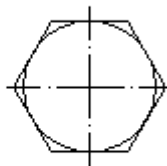
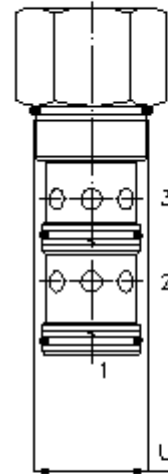
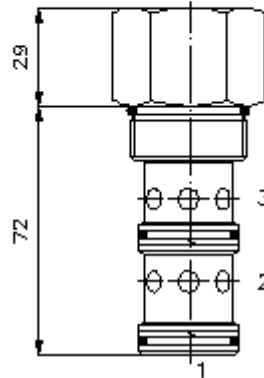


IMAV-Hydraulik GmbH
Breite Strasse 10
D-40670 Meerbusch (Osterath)
Telefon +49 (0)2159 - 9188.0
Telefax +49 (0)2159 - 4242
E-mail: info@imav.com
Internet: <http://www.imav.com>

MF-610-160-00
(Änderungen vorbehalten!)

SW 1 1/2"
(Anzugs-
Drehmoment:
109 - 122 Nm)

Aufnahme-
bohrung
C-16-3
siehe
Massblatt-Nr.:
[IK-300-169-00](#)



2-Wege-Druckwaage-Einschraub-Ventil

PCS3-16.-0-...

Bestell-Beispiel:

PCS3 - 16N - 0 - 040

A	B	C	D



IMAV-Hydraulik GmbH
Breite Strasse 10
D-40670 Meerbusch (Osterath)
Telefon +49 (0)2159 - 9188.0
Telefax +49 (0)2159 - 4242
E-mail: info@imav.com
Internet: <http://www.imav.com>

MF-610-160-00
(Änderungen vorbehalten!)

Typen-Schlüssel:

- | | |
|--|--|
| <p>A Geräteausführung
Druckwaage</p> <p>B Baugröße und Dichtung
16N = Buna (NBR)
16V = Viton (FPM)</p> <p>C Bauform
0 = Einschraubventil
0S = mit Abdichtung am Kolben</p> | <p>D Differenzdruck
040 = 2,8 bar
080 = 5,5 bar
160 = 11,0 bar</p> |
|--|--|

Technische Daten:

Hinweis:	Standard-Ausführung "0" ohne Dichtung am Kolben bedeutet mögliche Leckage von 1 nach 2. Ausführung "0S" mit Dichtung, kann zu einer gewissen Hysterese führen !
Nenndruck:	210 bar
Nennstrom:	114 l/min
Gewicht:	0,38 kg
Temperaturbereich:	-40°C bis 120°C
Druckmittel:	HL-Hydrauliköl nach DIN 51524 T1 (ISO TC 131)
Dichtung:	wahlweise Buna (NBR) oder Viton (FPM), sowie Teflonstützring (PTFE)
Aufnahmebohrung:	C-16-3 siehe Massblatt-Nr.: <u>IK-300-169-00</u>
Gehäuse:	3LH-16.-B.. siehe Massblatt-Nr.: <u>IH-300-000-00</u>
Dichtungssatz:	SP-MDS-16N-32 (NBR), SP-MDS-16V-32 (FPM)