

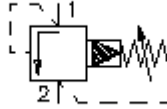
Druckbegrenzungs-Einschraub-Ventil (vorgesteuert, einstellbar)

RV5-10.-.-0-..

EATON Symbol:
Hydraulics

Nenndruck:
350 bar

Nennstrom:
114 l/min.



IMAV-Hydraulik GmbH
Breite Strasse 10
D-40670 Meerbusch (Osterath)
Telefon +49 (0)2159 - 9188.0
Telefax +49 (0)2159 - 4242
E-mail: info@imav.com
Internet: <http://www.imav.com>

MP-170-101-00
(Änderungen vorbehalten!)

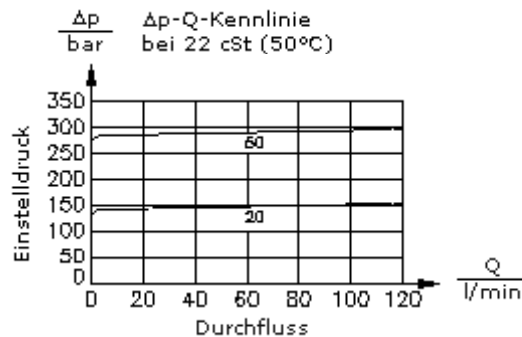
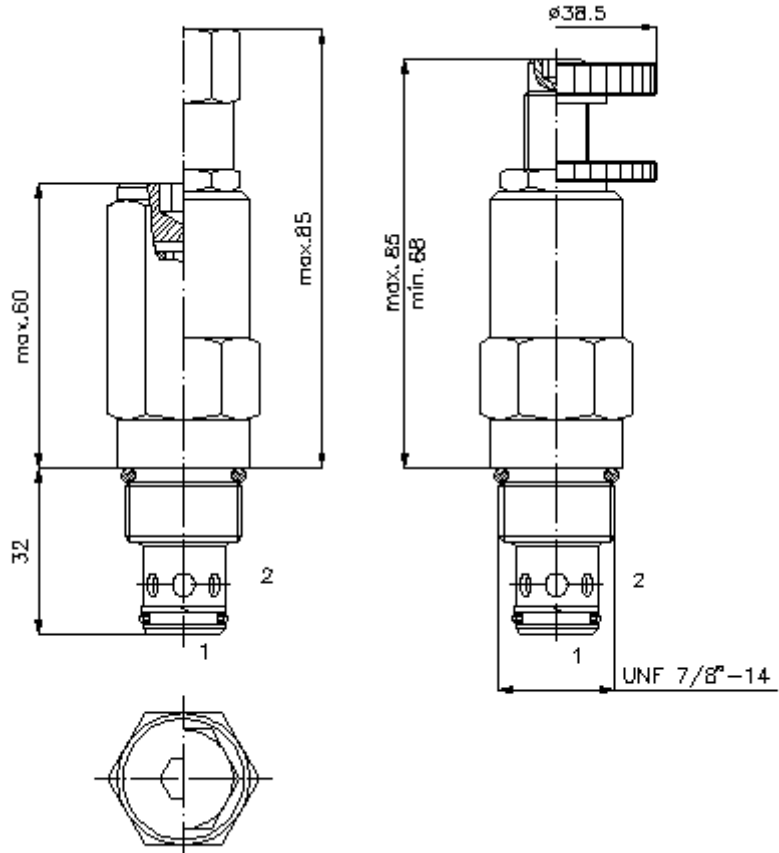
SW 3/4"

SW 1"
(Anzugs-
Drehmoment:
48 - 54 Nm)

Achtung:
Bitte Hinweis im
Massblatt-Nr.:
IK-100-109-00
beachten!

SW 5/16" ("J")
(SW 1/4")

SW 3/16" ("S")



Druckbegrenzungs-Einschraub-Ventil (vorgesteuert, einstellbar) RV5-10.-.-0-..



IMAV-Hydraulik GmbH
Breite Strasse 10
D-40670 Meerbusch (Osterath)
Telefon +49 (0)2159 - 9188.0
Telefax +49 (0)2159 - 4242
E-mail: info@imav.com
Internet: <http://www.imav.com>

MP-170-101-00
(Änderungen vorbehalten!)

Bestell-Beispiel:

RV5 - 10N - C - 0 - 20
| | | | |
A **B** **C** **D** **E**

Typen-Schlüssel:

A Geräteausführung
Druckbegrenzungs-Ventil
Schieberventil
vorgesteuert

B Baugröße und Dichtung
10N = Buna (NBR)
10V = Viton (FPM)

C Einstellart
J = Innensechskant
S = Schraubenspindel
C = Verschlusskappe
K = Handrad

D Bauform
0 = Einschraubventil

E Druckstufen
03 = 3,4 - 21 bar
20 = 6,9 - 138 bar
35 = 17,2 - 241 bar
50 = 34,5 - 350 bar

Technische Daten:

Nenndruck:	350 bar
Nennstrom:	114 l/min
Gewicht:	0,22 kg
Temperaturbereich:	-40°C bis 120°C
Druckmittel:	HL-Hydrauliköl nach DIN 51524 T1 (ISO TC 131)
max. Leckage:	85 ccm/min bei 22 cSt (50°C) und 80% Öffnungsdruck
Dichtung:	wahlweise Buna (NBR) oder Viton (FPM), sowie Teflonstützring (PTFE)
Aufnahmebohrung:	C-10-2 siehe Massblatt-Nr.: <u>IK-100-109-00</u>
Gehäuse:	2LH-10.-B.. siehe Massblatt-Nr.: <u>IH-100-000-00</u>
Dichtungssatz:	SP-MDS-10N-21 (NBR), SP-MDS-10V-21 (FPM)