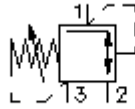


3-Wege-Druckregel-Einschraub-Ventil (direkt gesteuert, einstellbar) PRV1-10.-.-0-..



IMAV-Hydraulik GmbH
Breite Strasse 10
D-40670 Meerbusch (Osterath)
Telefon +49 (0)2159 - 9188.0
Telefax +49 (0)2159 - 4242
E-mail: info@imav.com
Internet: <http://www.imav.com>

FIT-N Symbol:
Hydraulics



Nenndruck:
210 bar

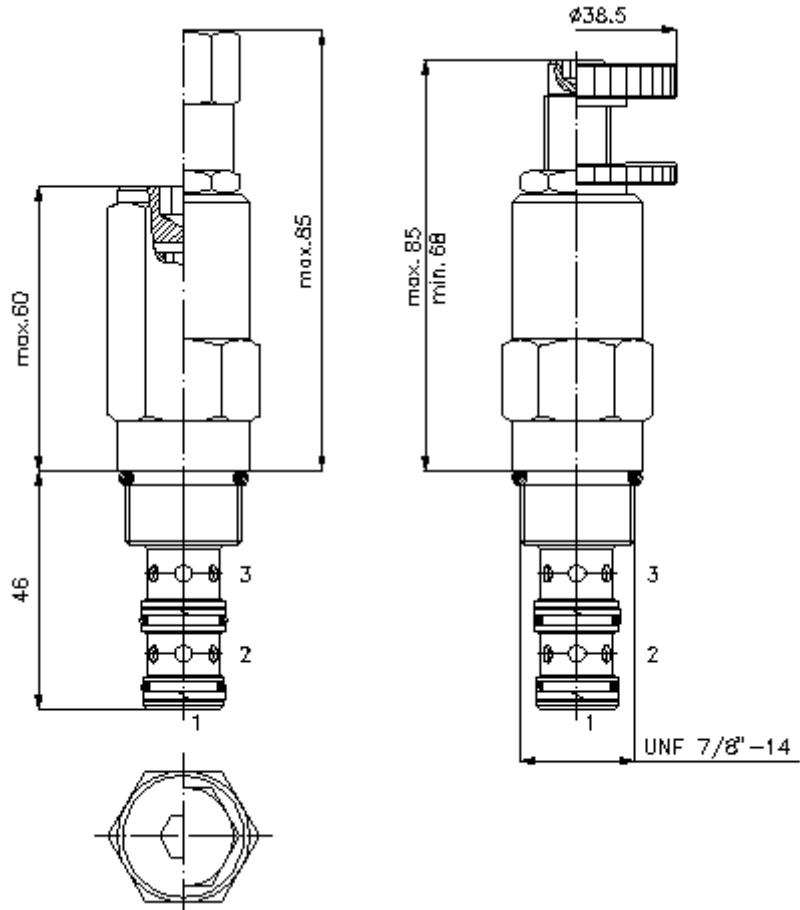
Nennstrom:
15 l/min.

MP-210-100-00
(Änderungen vorbehalten!)

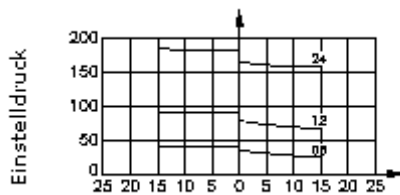
SW 3/4"

SW 1"
(Anzugs-
Drehmoment:
48 - 54 Nm)

Aufnahme-
bohrung
C-10-3
siehe
Massblatt-Nr.:
[IK-300-109-00](#)



$\frac{\Delta p}{\text{bar}}$ Δp -Q-Kennlinie
bei 22 cSt (50°C)



Begrenzung 1>3

Minderung 2>1

3-Wege-Druckregel-Einschraub-Ventil (direkt gesteuert, einstellbar)

PRV1-10.-.-0-..

Bestell-Beispiel:

PRV1 - 10N - C - 0 - 12

A	B	C	D	E



IMAV-Hydraulik GmbH
Breite Strasse 10
D-40670 Meerbusch (Osterath)
Telefon +49 (0)2159 - 9188.0
Telefax +49 (0)2159 - 4242
E-mail: info@imav.com
Internet: <http://www.imav.com>

MP-210-100-00

(Änderungen vorbehalten!)

Typen-Schlüssel:

A Geräteausführung

Druckregel-Ventil
Schieberventil
direkt gesteuert

B Baugröße und Dichtung

10N = Buna (NBR)
10V = Viton (FPM)

C Einstellart

J = Innensechskant
S = Schraubenspindel
C = Verschlusskappe
K = Handrad

D Bauform

0 = Einschraubventil

E Druckstufen

02 = 3,4 - 14 bar
06 = 6,9 - 41 bar
12 = 13,8 - 86 bar
24 = 27,6 - 166 bar

Technische Daten:

Nenndruck: 210 bar

Nennstrom: 15 l/min

Gewicht: 0,24 kg

Temperaturbereich: -40°C bis 120°C

Druckmittel: HL-Hydrauliköl nach DIN 51524 T1 (ISO TC 131)

Dichtung: wahlweise Buna (NBR) oder Viton (FPM), sowie Teflonstützring (PTFE)

Aufnahmebohrung: C-10-3 siehe Massblatt-Nr.: IK-300-109-00

Gehäuse: 3LH-10.-B.. siehe Massblatt-Nr.: IH-300-000-00

Dichtungssatz: SP-MDS-10N-32 (NBR), SP-MDS-10V-32 (FPM)