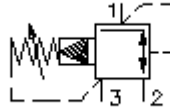


3-Wege-Druckregel-Einschraub-Ventil (vorgesteuert, einstellbar) PRV12-12.-.-0-..

EAT-N Symbol:
Hydraulics

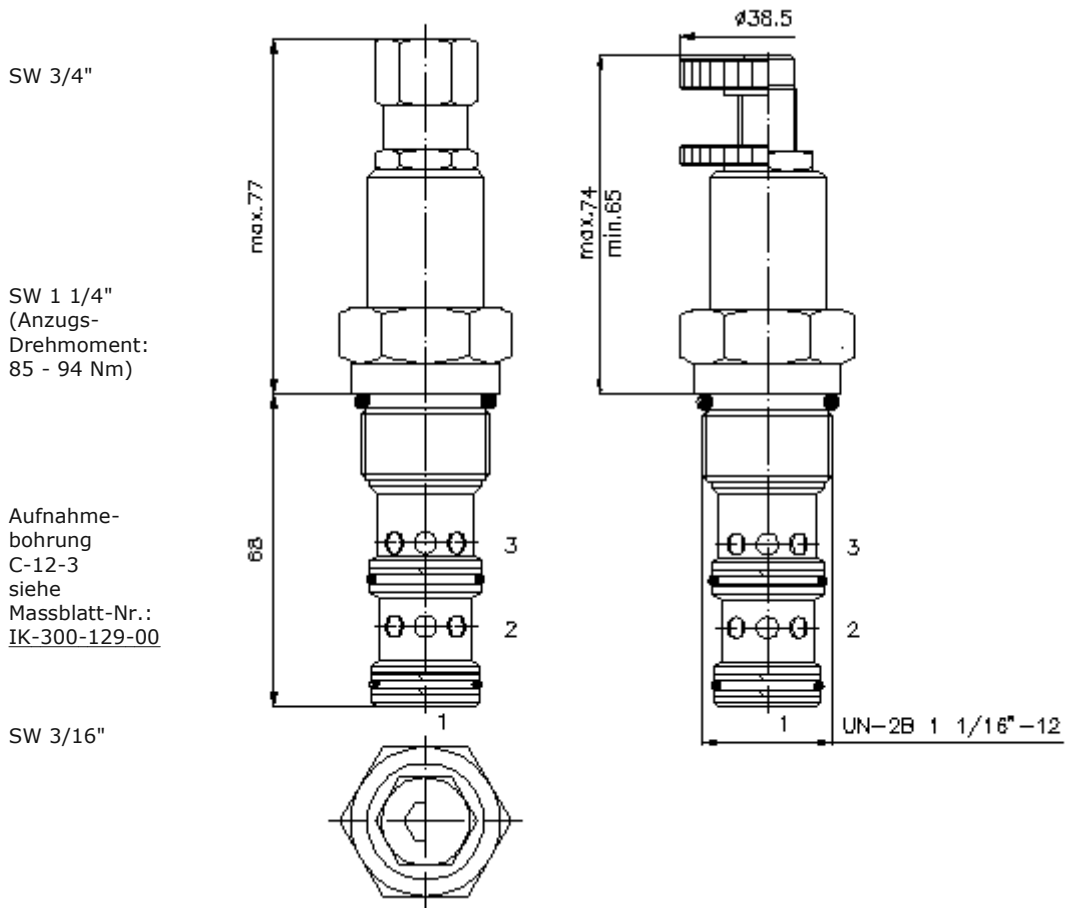
Nenndruck:
350 bar

Nennstrom:
114 l/min.

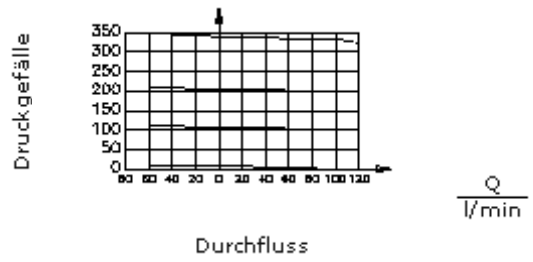


IMAV-Hydraulik GmbH
Breite Strasse 10
D-40670 Meerbusch (Osterath)
Telefon +49 (0)2159 - 9188.0
Telefax +49 (0)2159 - 4242
E-mail: info@imav.com
Internet: <http://www.imav.com>

MP-240-121-00
(Änderungen vorbehalten!)



$\frac{\Delta p}{\text{bar}}$ Δp -Q-Kennlinie
bei 22 cSt (50°C)



3-Wege-Druckregel-Einschraub-Ventil (vorgesteuert, einstellbar)

PRV12-12.-.-0-..

Bestell-Beispiel:

PRV12 - 12N - C - 0 - 30

A	B	C	D	E



IMAV-Hydraulik GmbH
Breite Strasse 10
D-40670 Meerbusch (Osterath)
Telefon +49 (0)2159 - 9188.0
Telefax +49 (0)2159 - 4242
E-mail: info@imav.com
Internet: <http://www.imav.com>

MP-240-121-00

(Änderungen vorbehalten!)

Typen-Schlüssel:

A **Geräteausführung**

Druckregel-Ventil
Schieberventil
vorgesteuert

B **Baugröße und Dichtung**

12N = Buna (NBR)
12V = Viton (FPM)

C **Einstellart**

S = Schraubenspindel
C = Verschlusskappe
K = Handrad

D **Bauform**

0 = Einschraubventil

E **Druckstufen**

15 = 10,3 - 105 bar
30 = 17,2 - 210 bar
50 = 24,1 - 350 bar

Technische Daten:

Nenndruck: 350 bar

Nennstrom: 114 l/min bei 210bar
57 l/min bei 350 bar

Gewicht: 0,4 kg

Temperaturbereich: -40°C bis 120°C

Druckmittel: HL-Hydrauliköl nach DIN 51524 T1 (ISO TC 131)

max. Leckage: 1 l/min bei 22 cSt (50°C) und 210 bar (Steueröl)

Dichtung: wahlweise Buna (NBR) oder Viton (FPM), sowie Teflonstützring (PTFE)

Aufnahmebohrung: C-12-3 siehe Massblatt-Nr.: IK-300-129-00

Gehäuse: 3LH-12.-B.. siehe Massblatt-Nr.: IH-300-000-00

Dichtungssatz: SP-MDS-12N-33 (NBR), SP-MDS-12V-33 (FPM)