

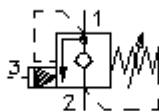
**rosc. retención carga fren. desc.
válvula (ajustable)
CBP.-12.-.-0-..**



Símbolo:

Presión nominal:
350 bar

Corriente nom.:
132 l/min.



IMAV-Hydraulik GmbH
Breite Strasse 10
D-40670 Meerbusch (Osterath)
Teléfono +49 (0)2159 - 9188.0
Fax +49 (0)2159 - 4242
E-mail: info@imav.com
Internet: <http://www.imav.com>

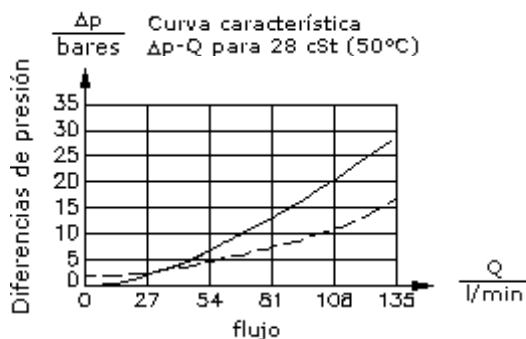
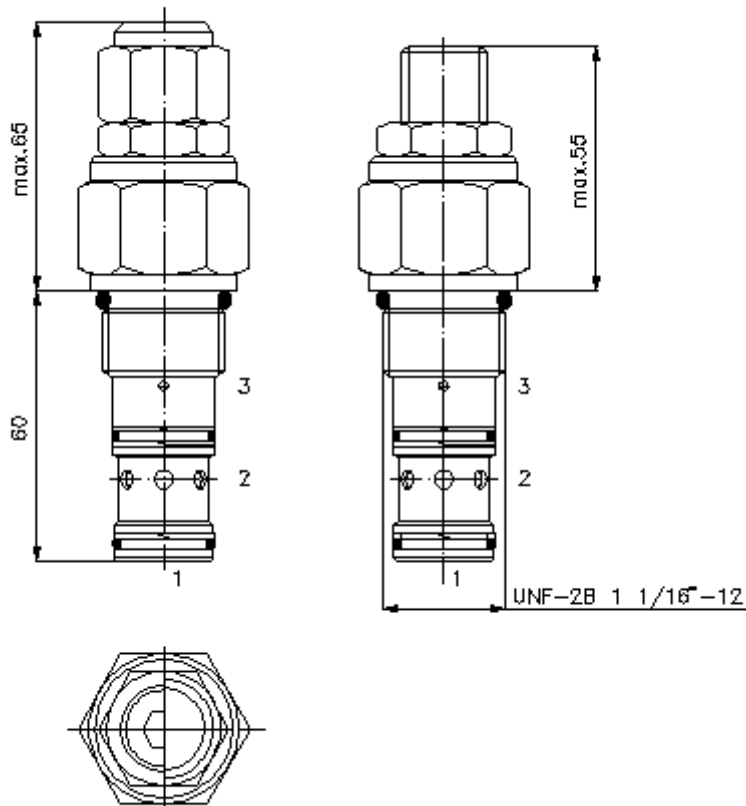
CC-410-121-00
(iReservado modificaciones!)

HEX 1"

HEX 1 5/16"
(par
de arranque:
95 - 100 Nm)

Taladro
de alojamiento
C-12-3S
véase
Hoja de
dimensiones n°:
[IK-200-129-00](#)

HEW 8 mm



rosc. retención carga fren. desc. válvula (ajustable)

CBP.-12.-.-0-..

Ejemplo de pedido:

CBP A - 12N - C - 0 - 30
| | | | |
A **B** **C** **D** **E** **F**



IMAV-Hydraulik GmbH
Breite Strasse 10
D-40670 Meerbusch (Osterath)
Teléfono +49 (0)2159 - 9188.0
Fax +49 (0)2159 - 4242
E-mail: info@imav.com
Internet: <http://www.imav.com>

CC-410-121-00

(iReservado modificaciones!)

Código de tipo:

- A** **Ejecución del aparato**
Válvula de retención de carga de frenado al descenso
ajustable
Relación de abertura 4 : 1
- B** **Manguito obturador del émbolo**
A = sin manguito obturador del émbolo (estándar)
S = con manguito obturador del émbolo
- C** **Tamaño constructivo y cierre hermético**
12N = Buna (NBR)
12V = Viton (FPM)

- D** **Tipo de ajuste**
S = husillo roscado
C = tapa obturadora
- E** **Tipo de construcción**
0 = Válvula roscada
- F** **Grados de presión**
15 = 3,4 - 105 bares
30 = 20,7 - 210 bares
40 = 41,4 - 276 bares

Características técnicas:

| | |
|-------------------------------------|--|
| Presión nominal: | 350 bares |
| Corriente nominal: | 132 l/min |
| Peso: | 0,38 Kg. |
| Campo de temperatura: | -40°C a 120°C |
| Agente de presión: | Aceite hidráulico HL según DIN 51524 T1 (ISO TC 131) |
| Fuga máx.: | 5 gotas/min para 22 cSt (50°C) y aprox. 20% por debajo de la presión de abertura ajustada |
| Cierre hermético: | Se puede elegir entre Buna (NBR) o Viton (FPM), así como, anillo de apoyo en teflón (PTFE) |
| Presión de abertura: | 0,4 = -0,6 bares (válvula antiretroceso) |
| Taladro de alojamiento: | C-12-3S véase Hoja de dimensiones nº: IK-200-129-00 |
| Carcasa: | 3SLH-12.-B.. véase Hoja de dimensiones nº: IH-200-000-00 |
| Juego de cierres herméticos: | SP-CDS-12N-33S (NBR), SP-CDS-12V-33S (FPM) |