

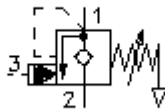
**rosc. retención carga fren. desc.
válvula (ajustable) c. desaireación
CBPG-12.-.-0-..**



Símbolo:

Presión nominal:
350 bar

Corriente nom.:
132 l/min.



IMAV-Hydraulik GmbH
Breite Strasse 10
D-40670 Meerbusch (Osterath)
Teléfono +49 (0)2159 - 9188.0
Fax +49 (0)2159 - 4242
E-mail: info@imav.com
Internet: <http://www.imav.com>

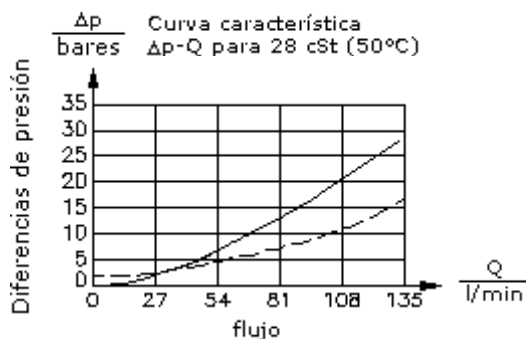
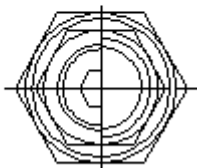
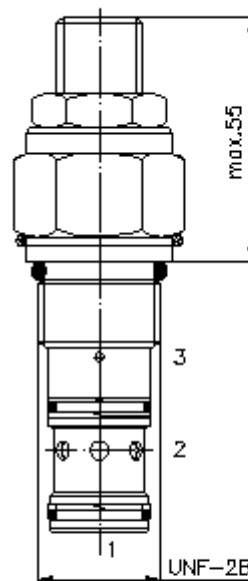
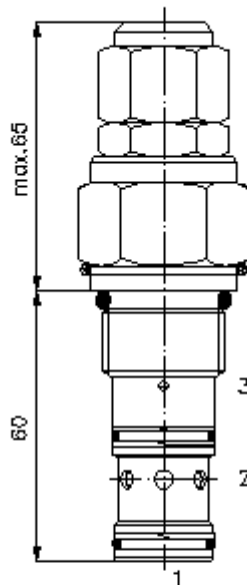
CC-420-121-00
(iReservado modificaciones!)

HEX 1"

HEX 1 5/16"
(par
de arranque:
95 - 100 Nm)

Taladro
de alojamiento
C-12-3S
véase
Hoja de
dimensiones nº:
[IK-200-129-00](#)

HEW 8 mm



**rosc. retención carga fren. desc.
válvula (ajustable) c. desaireación
CBPG-12.-.-0-..**



IMAV-Hydraulik GmbH
Breite Strasse 10
D-40670 Meerbusch (Osterath)
Teléfono +49 (0)2159 - 9188.0
Fax +49 (0)2159 - 4242
E-mail: info@imav.com
Internet: <http://www.imav.com>

CC-420-121-00

(iReservado modificaciones!)

Ejemplo de pedido:

CBPG - 12N - C - 0 - 30
| | | | |
A **B** **C** **D** **E**

Código de tipo:

- A Ejecución del aparato**
Válvula de retención de carga de frenado al descenso
ajustable
Relación de abertura 4 : 1
Cámara de resorte desaireada
- B Tamaño constructivo y cierre hermético**
12N = Buna (NBR)
12V = Viton (FPM)

- C Tipo de ajuste**
S = husillo roscado
C = tapa obturadora
- D Tipo de construcción**
0 = Válvula roscada
- E Grados de presión**
15 = 3,4 - 105 bares
30 = 10,3 - 210 bares
40 = 41,4 - 276 bares

Características técnicas:

- Presión nominal:** 350 bares
- Corriente nominal:** 132 l/min
- Peso:** 0,38 Kg.
- Campo de temperatura:** -40°C a 120°C
- Agente de presión:** Aceite hidráulico HL según DIN 51524 T1 (ISO TC 131)
- Fuga máx.:** 5 gotas/min para 22 cSt (50°C) y aprox. 20% por debajo de la presión de abertura ajustada
- Cierre hermético:** Se puede elegir entre Buna (NBR) o Viton (FPM), así como, anillo de apoyo en teflón (PTFE)
- Presión de abertura:** 0,4 = -0,6 bares (válvula antiretroceso)
- Taladro de alojamiento:** C-12-3S véase Hoja de dimensiones nº: IK-200-129-00
- Carcasa:** 3SLH-12.-B.. véase Hoja de dimensiones nº: IH-200-000-00
- Juego de cierres herméticos:** SP-CDS-12N-33S (NBR), SP-CDS-12V-33S (FPM)