

# Válv. roscada avance de 3/2 pasos

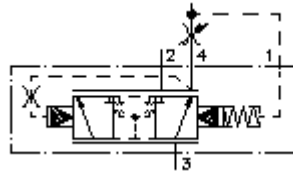
PODS-16.-F-0-...



**Símbolo:**

**Presión nominal:**  
350 bar

**Corriente nom.:**  
140 l/min.



IMAV-Hydraulik GmbH  
Breite Strasse 10  
D-40670 Meerbusch (Osterath)  
Teléfono +49 (0)2159 - 9188.0  
Fax +49 (0)2159 - 4242  
E-mail: [info@imav.com](mailto:info@imav.com)  
Internet: <http://www.imav.com>

**CD-410-161-00**  
(iReservado modificaciones!)

HEX 1 1/2"  
(par de arranque::  
109 - 122 Nm)

Taladro de alojamiento  
C-16-4  
véase  
Hoja de  
dimensiones n°:  
[IK-400-169-00](#)

