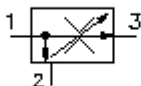


Válv. rosc. reg. corriente 3 pasos (ajustable) BFCV-10.-.-0-.....



Símbolo:



Presión nominal:
350 bar

Corriente nom.:
45 l/min.



IMAV-Hydraulik GmbH
Breite Strasse 10
D-40670 Meerbusch (Osterath)
Teléfono +49 (0)2159 - 9188.0
Fax +49 (0)2159 - 4242
E-mail: info@imav.com
Internet: <http://www.imav.com>

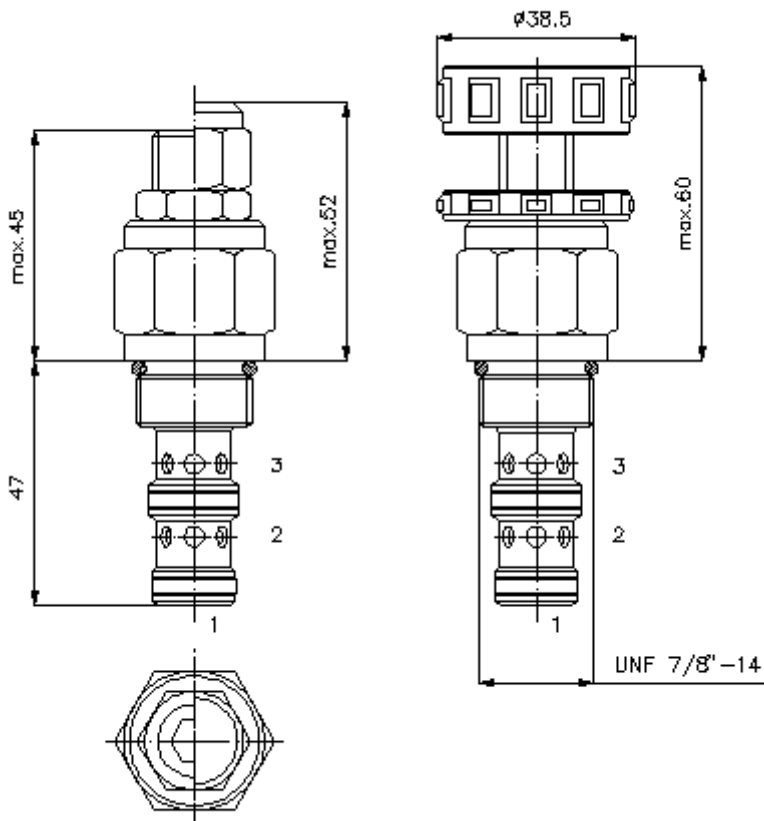
CF-400-101-00
(iReservado modificaciones!)

HEX 19 mm

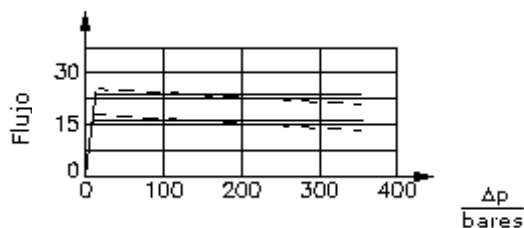
HEX 27 mm
(par
de arranque:
48 - 54 Nm)

Taladro
de alojamiento
C-10-3
véase
Hoja de
dimensiones n°:
[IK-300-109-00](#)

Atención:
¡Tenga en cuenta
la nota de la Hoja
de dimensiones
n°!
[IK-200-109-00](#)



$\frac{Q}{l/min}$ Curva característica
 $\Delta p-Q$ para 28 cSt (50°C)



- - 2 pr.derivación - - - 3 pr.reg.salida

**Válv. rosc. reg. corriente 3 pasos
(ajustable)
BFCV-10.-.-0-.....**



IMAV-Hydraulik GmbH
Breite Strasse 10
D-40670 Meerbusch (Osterath)
Teléfono +49 (0)2159 - 9188.0
Fax +49 (0)2159 - 4242
E-mail: info@imav.com
Internet: <http://www.imav.com>

CF-400-101-00

(iReservado modificaciones!)

Ejemplo de pedido:

BFCV - 10N - S - 0 - 06.00
| | | | |
A **B** **C** **D** **E**

Código de tipo:

- | | |
|--|---|
| <p>A Ejecución del aparato
V+F1057válvula reguladora de corriente compensada</p> <p>B Tamaño constructivo y cierre hermético
10N = Buna (NBR)
10V = Viton (FPM)</p> <p>C Tipo de ajuste
S = husillo roscado
C = tapa obturadora
K = volante manual</p> <p>D Tipo de construcción
0 = Válvula roscada</p> | <p>E Ajuste volumétrico
Flujo volumétrico máx. deseado en Q = indicar Gpm
1 l/min = 0,265 Gpm
(1 Gpm = 3,785 l/min)
Precisión de la regulación
0,9 - 6,0 l/min ± 10,0%
6,0 - 15,0 l/min ± 7,5%
15,0 - 45,0 l/min ± 5,0%</p> |
|--|---|

Características técnicas:

- | | |
|-------------------------------------|--|
| Nota: | Conexión "2" tiene con p la posibilidad de carga máxima |
| Presión nominal: | 350 bares |
| Corriente nominal: | 45 l/min |
| Peso: | 0,19 Kg. |
| Ejecución ajustable: | max. 50% reducción de volumen del caudal de aceite ajustado de fábrica |
| Campo de temperatura: | -40°C a 120°C |
| Agente de presión: | Aceite hidráulico HL según DIN 51524 T1 (ISO TC 131) |
| Cierre hermético: | Se puede elegir entre Buna (NBR) o Viton (FPM), así como, anillo de apoyo en teflón (PTFE) |
| Taladro de alojamiento: | C-10-3 véase Hoja de dimensiones n°: <u>IK-300-109-00</u> |
| Carcasa: | 3LH-10.-B.. véase Hoja de dimensiones n°: <u>IH-300-000-00</u> |
| Juego de cierres herméticos: | SP-CDS-10N-12 (NBR), SP-CDS-10V-12 (FPM) |