

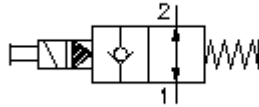
**Válv.asiento rosc.electrom.2/2 p.
-válvula (sin corriente abierta)
EMDV-12.-04-0-.....**



Símbolo:

Presión nominal:
350 bar

Corriente nom.:
136 l/min.

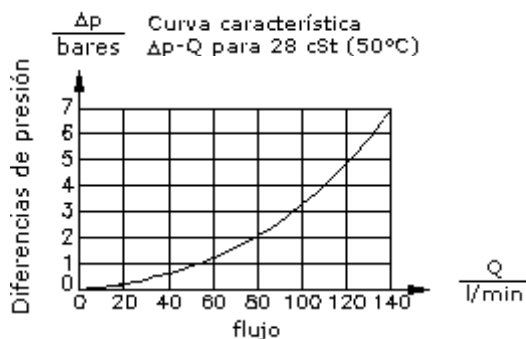
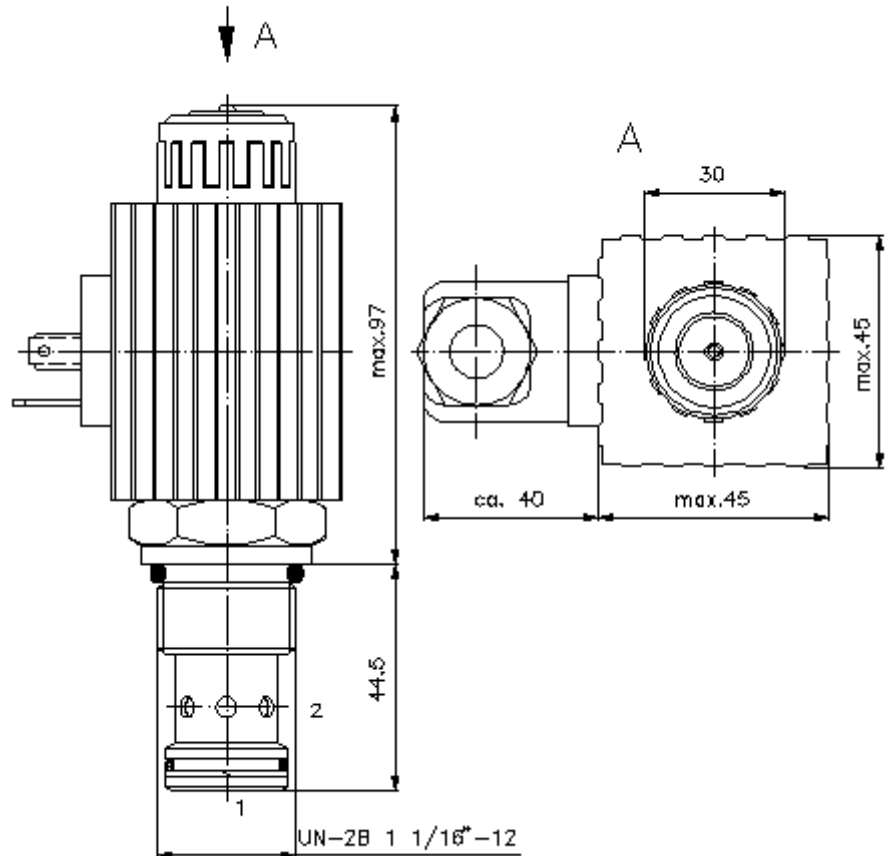


IMAV-Hydraulik GmbH
Breite Strasse 10
D-40670 Meerbusch (Osterath)
Teléfono +49 (0)2159 - 9188.0
Fax +49 (0)2159 - 4242
E-mail: info@imav.com
Internet: <http://www.imav.com>

CS-550-121-00
(iReservado modificaciones!)

HEX 1 5/16"
(par
de arranque::
95 - 100 Nm)

Taladro
de alojamiento
C-12-2
véase
Hoja de
dimensiones n°:
IK-100-129-00



**Válv.asiento rosc.electrom.2/2 p.
-válvula (sin corriente abierta)
EMDV-12.-04-0-.....**



IMAV-Hydraulik GmbH
Breite Strasse 10
D-40670 Meerbusch (Osterath)
Teléfono +49 (0)2159 - 9188.0
Fax +49 (0)2159 - 4242
E-mail: info@imav.com
Internet: <http://www.imav.com>

CS-550-121-00
(iReservado modificaciones!)

Ejemplo de pedido:

EMDV - 12N - 04 - 0 - 024D G
| | | | | |
A B C D E F

Código de tipo:

- | | |
|--|--|
| <p>A Ejecución del aparato Válvula electromagnética Válvula de asiento cónico precomandada con accionamiento manual de emergencia</p> <p>B Tamaño constructivo y cierre hermético 12N = Buna (NBR) 12V = Viton (FPM)</p> <p>C Explicación de símbolos 04 = sin corriente+F68 abierta</p> <p>D Tipo de construcción 0 = Válvula roscada</p> | <p>E Tensión de suministro Tensión continua: 012D = 12V DC 024D = 24V DC Tensión alterna: 120A = 120V AC 240A = 240V AC otras tensiones suministrables por encargo</p> <p>F Conexión eléctrica G = conector según DIN 43650 para otros tipos de conexión véase Hoja de dimensiones nº: CS-010-000-00</p> |
|--|--|

Características técnicas:

| | |
|-------------------------------------|---|
| Nota: | En estado conectado y con circulación de 1 a 2, se produce una mayor pérdida de presión |
| Presión nominal: | 350 bares |
| Corriente nominal: | 136 l/min |
| Peso: | 0,9 Kg. |
| Campo de temperatura: | -40°C a 120°C |
| Agente de presión: | Aceite hidráulico HL según DIN 51524 T1 (ISO TC 131) |
| Fuga máx.: | 5 gotas/min para 22 cSt (50°C) y 350 bares |
| Cierre hermético: | Se puede elegir entre Buna (NBR) o Viton (FPM), así como, anillo de apoyo en teflón (PTFE) |
| Consumo de potencia: | 36 W |
| Horario de atención: | para 100% cambio tensión, presión nominal y aprox. 80% flujo abrir:aprox. 50 ms cerrar:aprox. 50 ms |
| Taladro de alojamiento: | C-12-2 véase Hoja de dimensiones nº: <u>IK-100-129-00</u> |
| Carcasa: | 2LH-12.-B.. véase Hoja de dimensiones nº: <u>IH-100-000-00</u> |
| Opción: | Accionamiento manual de emergencia bloqueable véase Hoja de dimensiones nº: CS-020-000-00 |
| Juego de cierres herméticos: | SP-CDS-12N-21 (NBR), SP-CDS-12V-21 (FPM) |