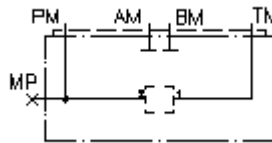


**Carcasa de 2/2 pasos CETOP 3  
(sinopsis de placas)  
2MGA-06.-P2/T1**

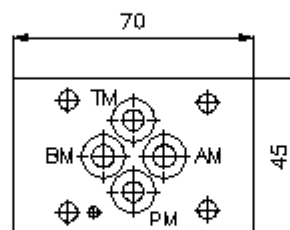
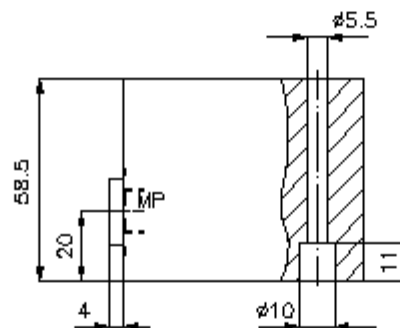
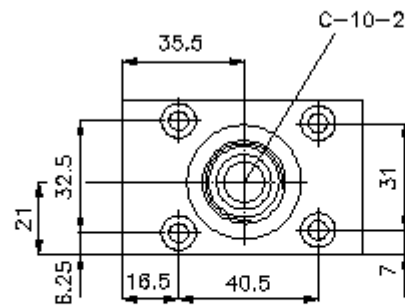
 **Símbolo:**

**Presión nominal:**  
350 bar



IMAV-Hydraulik GmbH  
Breite Strasse 10  
D-40670 Meerbusch (Osterath)  
Teléfono +49 (0)2159 - 9188.0  
Fax +49 (0)2159 - 4242  
E-mail: [info@imav.com](mailto:info@imav.com)  
Internet: <http://www.imav.com>

**IH-170-067-00**  
(iReservado modificaciones!)



**Carcasa de 2/2 pasos CETOP 3  
(sinopsis de placas)  
2MGA-06.-P2/T1**

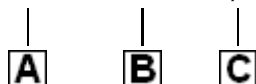


IMAV-Hydraulik GmbH  
Breite Strasse 10  
D-40670 Meerbusch (Osterath)  
Teléfono +49 (0)2159 - 9188.0  
Fax +49 (0)2159 - 4242  
E-mail: [info@imav.com](mailto:info@imav.com)  
Internet: <http://www.imav.com>

**IH-170-067-00**  
(iReservado modificaciones!)

**Ejemplo de pedido:**

2MGA - 06A - P2/T1



**Código de tipo:**

**A** **Ejecución del aparato**  
Carcasa para válvula de 2 pasos  
con patrón de perforado DIN 24340 Forma  
A

**B** **Tamaño constructivo y material de  
construcción**  
06A = Alu (F37)  
06S = acero (9SMnPb28K ó GGG-40)

**C** **Función de ejecución**  
P2/T1 = para válvula roscada entre P y T

**Características técnicas:**

**Nota:** iLas carcasas para válvulas universales tipo 2MAG-06.-.están equipadas con un taladro de válvula C-10-2 que sirve para el alojamiento de cualquier válvula roscada de 2 pasos!  
Para obtener el sentido de flujo, habrá que consultar la representación gráfica (Conexiones "1", "2").

**Presión nominal:** 250 bares (A)  
350 bares (S)

**Peso:** 0,5 / 1,3 Kg. (A/S)

**Forma parte del volumen de suministro:** 4 unid. anillos tóricos 9,25 x 1,78