

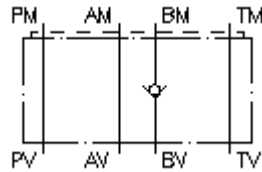
**Placa p.válv.antiretroceso CETOP 3  
(placa intermedia) en B  
RZ-06S-B**



**Símbolo:**

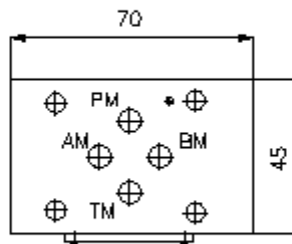
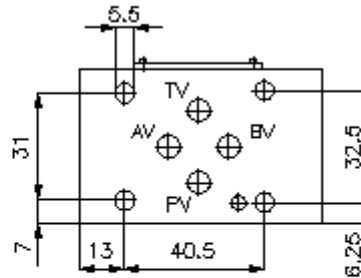
**Presión nominal:**  
350 bar

**Corriente nom.:**  
30 l/min.



IMAV-Hydraulik GmbH  
Breite Strasse 10  
D-40670 Meerbusch (Osterath)  
Teléfono +49 (0)2159 - 9188.0  
Fax +49 (0)2159 - 4242  
E-mail: [info@imav.com](mailto:info@imav.com)  
Internet: <http://www.imav.com>

**IZ-110-205-00**  
(iReservado modificaciones!)



**Placa p.válv.antiretroceso CETOP 3  
(placa intermedia) en B  
RZ-06S-B**



IMAV-Hydraulik GmbH  
Breite Strasse 10  
D-40670 Meerbusch (Osterath)  
Teléfono +49 (0)2159 - 9188.0  
Fax +49 (0)2159 - 4242  
E-mail: [info@imav.com](mailto:info@imav.com)  
Internet: <http://www.imav.com>

**IZ-110-205-00**

(iReservado modificaciones!)

**Ejemplo de pedido:**

RZ    - 06S -    B  
|            |            |  
**A**        **B**        **C**

**Código de tipo:**

- |   |  |
|---|--|
| <p><b>A</b> <b>Ejecución del aparato</b><br/>placa para válvula antiretroceso<br/>con patrón de perforado DIN 24340 Forma<br/>A<br/>Modo de construcción placa intermedia</p> | <p><b>B</b> <b>Tamaño constructivo y material de construcción</b><br/>06S = acero (9SMnPb28K ó GGG-40)</p> <p><b>C</b> <b>Función de ejecución</b><br/>B = válvula antiretroceso en el canal "B"</p> |
|---|--|

**Características técnicas:**

- |   |  |
|---|--|
| <b>Presión nominal:</b>                       | 350 bares  |
| <b>Corriente nominal:</b>                     | 30 l/min   |
| <b>Peso:</b>                                  | 0,5 Kg.  |
| <b>Presión de abertura:</b>                   | 0,2 - 0,3 bares (de serie), presiones más altas por encargo    |
| <b>Sentido de flujo libre:</b>                | véase símbolos   |
| <b>Forma parte del volumen de suministro:</b> | DT-06 = Porta-juntas con anillo tórico vulcanizado (Viton FPM) |