

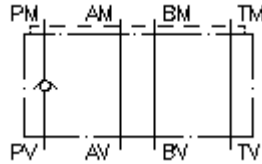
**Placa p.válv.antiretroceso CETOP 5
(placa intermedia) en P
RZ-10S-P**



Símbolo:

Presión nominal:
350 bar

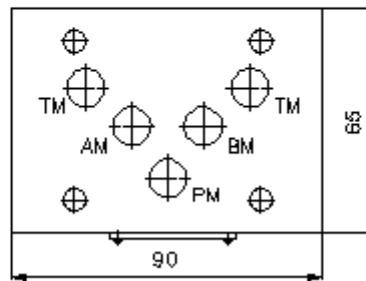
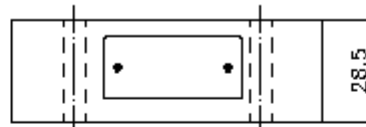
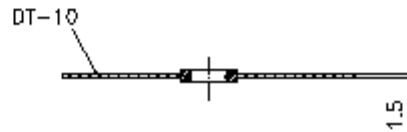
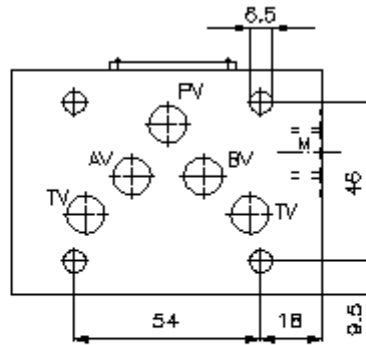
Corriente nom.:
50 l/min.



IMAV-Hydraulik GmbH
Breite Strasse 10
D-40670 Meerbusch (Osterath)
Teléfono +49 (0)2159 - 9188.0
Fax +49 (0)2159 - 4242
E-mail: info@imav.com
Internet: <http://www.imav.com>

IZ-110-400-00

(iReservado modificaciones!)



**Placa p.válv.antiretroceso CETOP 5
(placa intermedia) en P
RZ-10S-P**

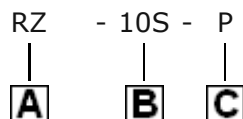


IMAV-Hydraulik GmbH
Breite Strasse 10
D-40670 Meerbusch (Osterath)
Teléfono +49 (0)2159 - 9188.0
Fax +49 (0)2159 - 4242
E-mail: info@imav.com
Internet: <http://www.imav.com>

IZ-110-400-00

(iReservado modificaciones!)

Ejemplo de pedido:



Código de tipo:

- A** **Ejecución del aparato**
placa para válvula antiretroceso
con patrón de perforado DIN 24340 Forma A
Modo de construcción placa intermedia
- B** **Tamaño constructivo y material de construcción**
10S = acero (9SMnPb28K ó GGG-40)
- C** **Función de ejecución**
P = válvula antiretroceso en el canal "P"

Características técnicas:

- Presión nominal:** 350 bares
- Corriente nominal:** 50 l/min
- Peso:** 1,1 Kg.
- Presión de abertura:** 0,2 - 0,3 bares
- Sentido de flujo libre:** véase símbolos
- Forma parte del volumen de suministro:** DT-10 = Porta-juntas con anillo tórico vulcanizado (Viton FPM)