

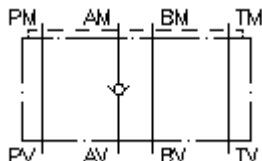
Placa p.válv.antiretroceso CETOP 5 (placa intermedia) en A RZ-10S-A



Símbolo:

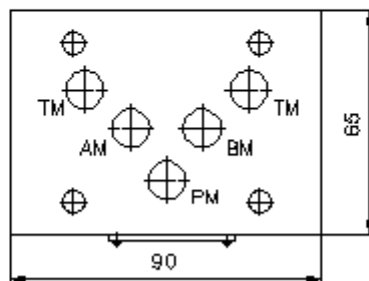
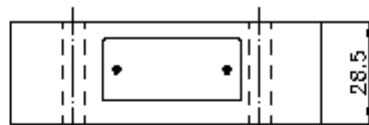
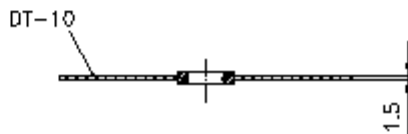
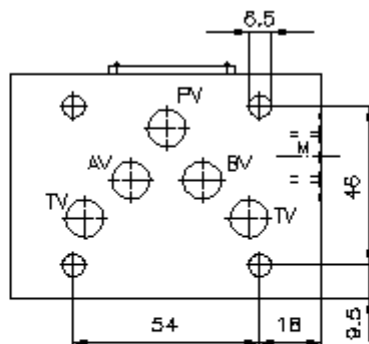
Presión nominal:
350 bar

Corriente nom.:
50 l/min.



IMAV-Hydraulik GmbH
Breite Strasse 10
D-40670 Meerbusch (Osterath)
Teléfono +49 (0)2159 - 9188.0
Fax +49 (0)2159 - 4242
E-mail: info@imav.com
Internet: <http://www.imav.com>

IZ-110-403-00
(iReservado modificaciones!)



Placa p.válv.antiretroceso CETOP 5 (placa intermedia) en A RZ-10S-A

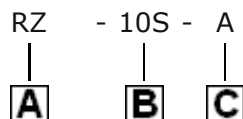


IMAV-Hydraulik GmbH
Breite Strasse 10
D-40670 Meerbusch (Osterath)
Teléfono +49 (0)2159 - 9188.0
Fax +49 (0)2159 - 4242
E-mail: info@imav.com
Internet: <http://www.imav.com>

IZ-110-403-00

(iReservado modificaciones!)

Ejemplo de pedido:



Código de tipo:

- | | |
|---|--|
| <p>A Ejecución del aparato
placa para válvula antiretroceso
con patrón de perforado DIN 24340 Forma
A
Modo de construcción placa intermedia</p> | <p>B Tamaño constructivo y material de construcción
10S = acero (9SMnPb28K ó GGG-40)</p> <p>C Función de ejecución
A = válvula antiretroceso en el canal "A"</p> |
|---|--|

Características técnicas:

- | | |
|---|--|
| Presión nominal: | 350 bares |
| Corriente nominal: | 50 l/min |
| Peso: | 1,1 Kg. |
| Presión de abertura: | 0,2 - 0,3 bares |
| Sentido de flujo libre: | véase símbolos |
| Forma parte del volumen de suministro: | DT-10 = Porta-juntas con anillo tórico vulcanizado (Viton FPM) |