

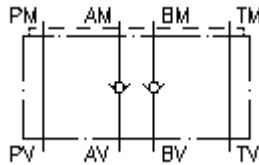
**Placa p.válv.antiretroceso CETOP 5
(placa intermedia) en A+B
RZ-10S-A+B**



Símbolo:

Presión nominal:
350 bar

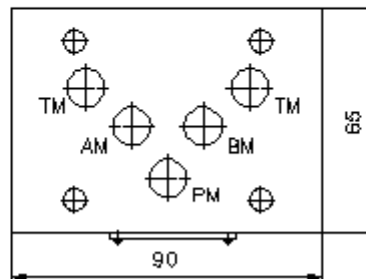
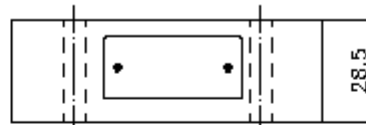
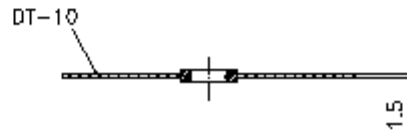
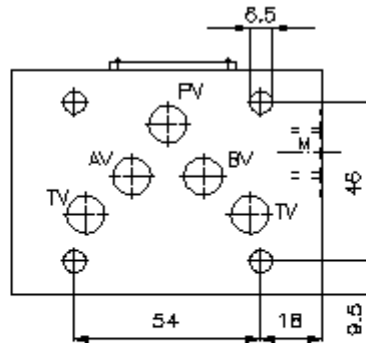
Corriente nom.:
50 l/min.



IMAV-Hydraulik GmbH
Breite Strasse 10
D-40670 Meerbusch (Osterath)
Teléfono +49 (0)2159 - 9188.0
Fax +49 (0)2159 - 4242
E-mail: info@imav.com
Internet: <http://www.imav.com>

IZ-110-405-00

(iReservado modificaciones!)



**Placa p.válv.antiretroceso CETOP 5
(placa intermedia) en A+B
RZ-10S-A+B**



IMAV-Hydraulik GmbH
Breite Strasse 10
D-40670 Meerbusch (Osterath)
Teléfono +49 (0)2159 - 9188.0
Fax +49 (0)2159 - 4242
E-mail: info@imav.com
Internet: <http://www.imav.com>

IZ-110-405-00

(iReservado modificaciones!)

Ejemplo de pedido:

RZ - 10S - A+B
| | |
A **B** **C**

Código de tipo:

- | | |
|---|--|
| <p>A Ejecución del aparato
placa para válvula antiretroceso
con patrón de perforado DIN 24340 Forma
A
Modo de construcción placa intermedia</p> | <p>B Tamaño constructivo y material de construcción
10S = acero (9SMnPb28K ó GGG-40)</p> <p>C Función de ejecución
A = válvula antiretroceso en el canal "A" y
"B"</p> |
|---|--|

Características técnicas:

Presión nominal:	350 bares
Corriente nominal:	50 l/min
Peso:	1,1 Kg.
Presión de abertura:	0,2 - 0,3 bares
Sentido de flujo libre:	véase símbolos
Forma parte del volumen de suministro:	DT-10 = Porta-juntas con anillo tórico vulcanizado (Viton FPM)