

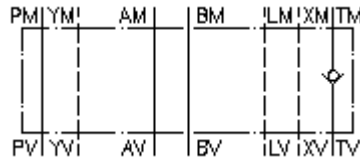
Placa p.válv.antiretroceso CETOP 7 (placa intermedia) en T RVZ-16S-T



Símbolo:

Presión nominal:
350 bar

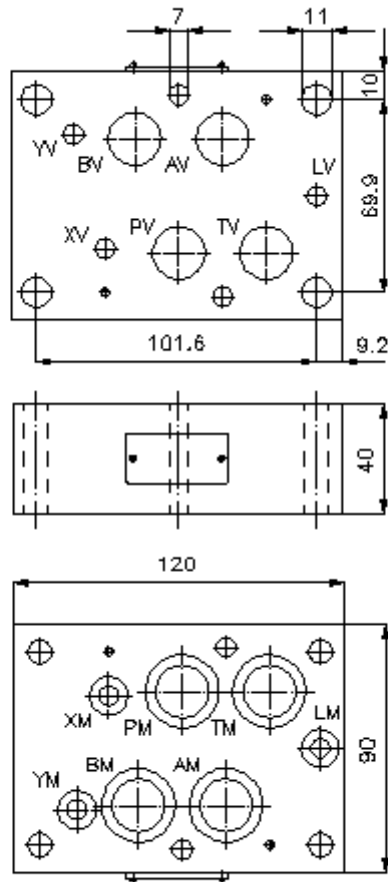
Corriente nom.:
140 l/min.



IMAV-Hydraulik GmbH
Breite Strasse 10
D-40670 Meerbusch (Osterath)
Teléfono +49 (0)2159 - 9188.0
Fax +49 (0)2159 - 4242
E-mail: info@imav.com
Internet: <http://www.imav.com>

IZ-110-501-00

(iReservado modificaciones!)



**Placa p.válv.antiretroceso CETOP 7
(placa intermedia) en T
RVZ-16S-T**



IMAV-Hydraulik GmbH
Breite Strasse 10
D-40670 Meerbusch (Osterath)
Teléfono +49 (0)2159 - 9188.0
Fax +49 (0)2159 - 4242
E-mail: info@imav.com
Internet: <http://www.imav.com>

IZ-110-501-00

(iReservado modificaciones!)

Ejemplo de pedido:

RVZ - 16S - T
| | |
A **B** **C**

Código de tipo:

- | | |
|---|--|
| <p>A Ejecución del aparato placa para válvula antiretroceso con patrón de perforado DIN 24340 Forma A Modo de construcción placa intermedia</p> | <p>B Tamaño constructivo y material de construcción 16S = acero (9SMnPb28K ó GGG-40)</p> <p>C Función de ejecución T = válvula antiretroceso en el canal "T"</p> |
|---|--|

Características técnicas:

- | | |
|---|--|
| Presión nominal: | 350 bares |
| Corriente nominal: | 140 l/min |
| Peso: | 2,7 Kg. |
| Presión de abertura: | 0,2 - 0,3 bares (de serie), presiones más altas por encargo |
| Sentido de flujo libre: | véase símbolos |
| Forma parte del volumen de suministro: | 3 unid.anillos tóricos 22,22 x 2,62 3 unid.anillos tóricos 9,19 x 2,62 2 unid.anillos tóricos 25,00 x 2,50 |