

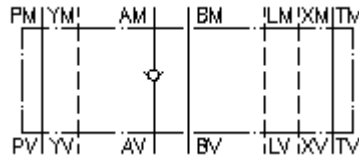
**Placa p.válv.antiretroceso CETOP 7  
(placa intermedia) en A  
RVZ-16S-A**



**Símbolo:**

**Presión nominal:**  
350 bar

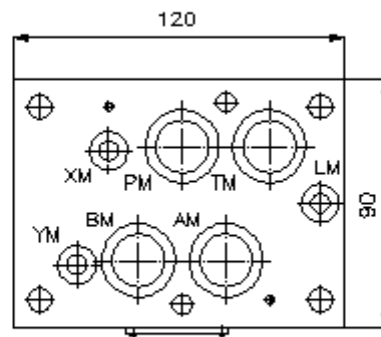
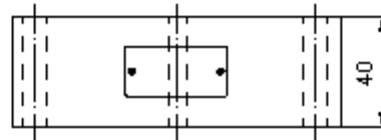
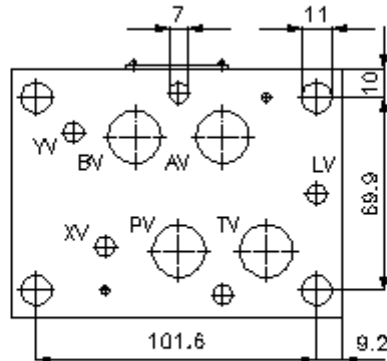
**Corriente nom.:**  
140 l/min.



IMAV-Hydraulik GmbH  
Breite Strasse 10  
D-40670 Meerbusch (Osterath)  
Teléfono +49 (0)2159 - 9188.0  
Fax +49 (0)2159 - 4242  
E-mail: [info@imav.com](mailto:info@imav.com)  
Internet: <http://www.imav.com>

**IZ-110-502-00**

(iReservado modificaciones!)



**Placa p.válv.antiretroceso CETOP 7  
(placa intermedia) en A  
RVZ-16S-A**



IMAV-Hydraulik GmbH  
Breite Strasse 10  
D-40670 Meerbusch (Osterath)  
Teléfono +49 (0)2159 - 9188.0  
Fax +49 (0)2159 - 4242  
E-mail: [info@imav.com](mailto:info@imav.com)  
Internet: <http://www.imav.com>

**IZ-110-502-00**

(iReservado modificaciones!)

**Ejemplo de pedido:**

RVZ - 16S - A  
|        |        |  
**A**      **B**      **C**

**Código de tipo:**

- |   |  |
|---|--|
| <p><b>A</b> <b>Ejecución del aparato</b><br/>placa para válvula antiretroceso<br/>con patrón de perforado DIN 24340 Forma<br/>A<br/>Modo de construcción placa intermedia</p> | <p><b>B</b> <b>Tamaño constructivo y material de construcción</b><br/>16S = acero (9SMnPb28K ó GGG-40)</p> <p><b>C</b> <b>Función de ejecución</b><br/>A = válvula antiretroceso en el canal "A"</p> |
|---|--|

**Características técnicas:**

<b>Presión nominal:</b>	350 bares
<b>Corriente nominal:</b>	140 l/min
<b>Peso:</b>	2,7 Kg.
<b>Presión de abertura:</b>	0,2 - 0,3 bares (de serie), presiones más altas por encargo
<b>Sentido de flujo libre:</b>	véase símbolos
<b>Forma parte del volumen de suministro:</b>	3 unid.anillos tóricos 22,22 x 2,62 3 unid.anillos tóricos 9,19 x 2,62 2 unid.anillos tóricos 25,00 x 2,50