

**Placa p.válv.antiretroceso CETOP 5
(pl. interm.) en P c. conex. en D
RCZ-10S-PD**

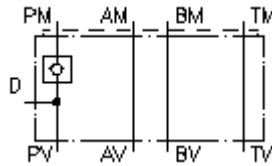


IMAV-Hydraulik GmbH
Breite Strasse 10
D-40670 Meerbusch (Osterath)
Teléfono +49 (0)2159 - 9188.0
Fax +49 (0)2159 - 4242
E-mail: info@imav.com
Internet: <http://www.imav.com>

 **Símbolo:**

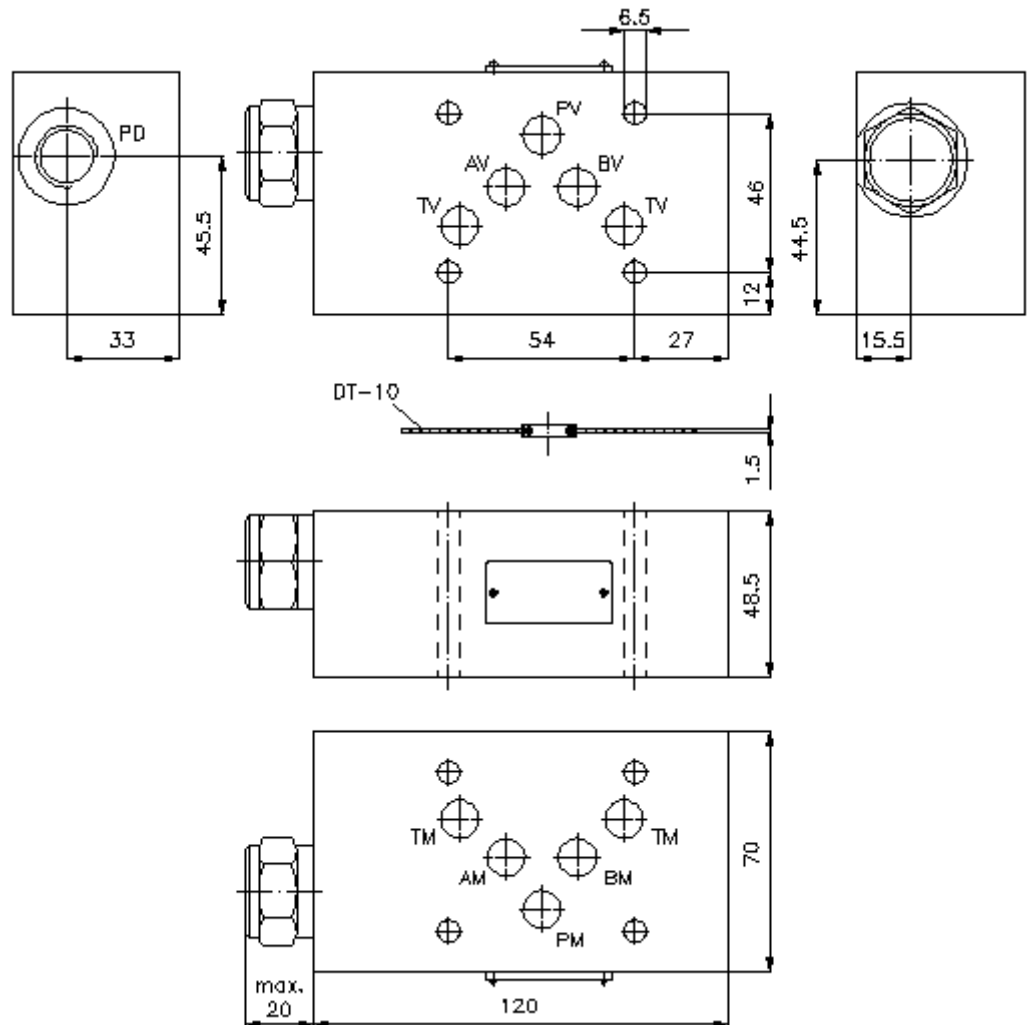
Presión nominal:
350 bar

Corriente nom.:
60 l/min.



IZ-120-450-00

(iReservado modificaciones!)



**Placa p.válv.antiretroceso CETOP 5
(pl. interm.) en P c. conex. en D
RCZ-10S-PD**



IMAV-Hydraulik GmbH
Breite Strasse 10
D-40670 Meerbusch (Osterath)
Teléfono +49 (0)2159 - 9188.0
Fax +49 (0)2159 - 4242
E-mail: info@imav.com
Internet: <http://www.imav.com>

IZ-120-450-00

(iReservado modificaciones!)

Ejemplo de pedido:

RCZ - 10S - PD
| | |
A **B** **C**

Código de tipo:

- | | |
|---|---|
| <p>A Ejecución del aparato
placa para válvula antiretroceso
con patrón de perforado DIN 24340 Forma
A
Modo de construcción placa intermedia</p> | <p>B Tamaño constructivo y material de construcción
10S = acero (9SMnPb28K ó GGG-40)</p> <p>C Función de ejecución
PD = válvula antiretroceso en el canal "P"
con conexión a la cámara de presión</p> |
|---|---|

Características técnicas:

- | | |
|---|---|
| Presión nominal: | 350 bares |
| Corriente nominal: | 60 l/min |
| Peso: | 3, 3 Kg. |
| Presión de abertura: | aprox. 1,0 bares (de serie), otras presiones por encargo |
| Sentido de flujo libre: | véase símbolos |
| Válvula antiretroceso: | CVFP-10.-0-.. véase Hoja de dimensiones nº: CC-110-101-00 |
| Forma parte del volumen de suministro: | DT-10 = Porta-juntas con anillo tórico vulcanizado (Viton FPM) |