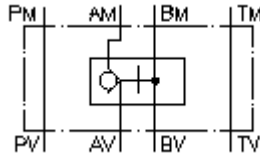


**Válvula antiretroceso, desbl. CETOP 3
(placa intermedia) en A
RHEZ-06S-A**



IMAV-Hydraulik GmbH
Breite Strasse 10
D-40670 Meerbusch (Osterath)
Teléfono +49 (0)2159 - 9188.0
Fax +49 (0)2159 - 4242
E-mail: info@imav.com
Internet: <http://www.imav.com>

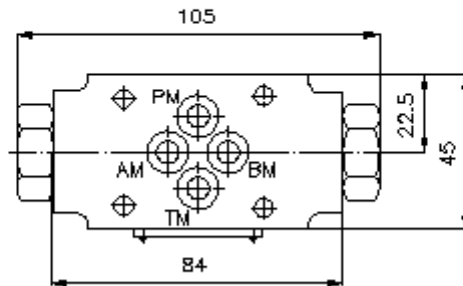
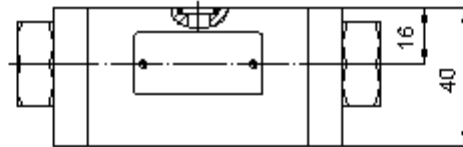
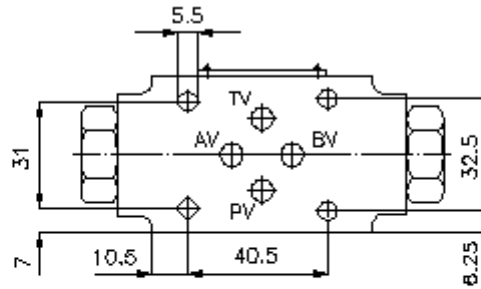
 **Símbolo:**



Presión nominal:
320 bar

Corriente nom.:
60 l/min.

IZ-130-200-00
(iReservado modificaciones!)



Válvula antiretroceso, desbl. CETOP 3 (placa intermedia) en A RHEZ-06S-A



IMAV-Hydraulik GmbH
Breite Strasse 10
D-40670 Meerbusch (Osterath)
Teléfono +49 (0)2159 - 9188.0
Fax +49 (0)2159 - 4242
E-mail: info@imav.com
Internet: <http://www.imav.com>

IZ-130-200-00

(iReservado modificaciones!)

Ejemplo de pedido:

RHEZ - 06S - A
| | |
A **B** **C**

Código de tipo:

- | | |
|--|--|
| <p>A Ejecución del aparato
Válvula antiretroceso desbloqueable
con patrón de perforado DIN 24340 Forma
A
Modo de construcción placa intermedia</p> | <p>B Tamaño constructivo y material de construcción
06S = acero (9SMnPb28K ó GGG-40)</p> <p>C Función de ejecución
A = válvula antiretroceso en el canal "A"</p> |
|--|--|

Características técnicas:

Presión nominal:	320 bares
Corriente nominal:	60 l/min
Peso:	1, 1 Kg.
Campo de temperatura:	-20°C hasta 70°C
Agente de presión:	Aceite hidráulico HL según DIN 51524 T1 (ISO TC 131)
Cierre hermético:	Se puede elegir entre Buna (NBR) o Viton (FPM)
Forma parte del volumen de suministro:	Forma parte del volumen de suministro 3 unid. anillos tóricos 9,25 x 1,78
Relación mando previo:	aprox. 1 : 3
Presión de abertura:	2,5 bares (otras presiones por encargo)