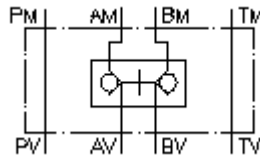


**Válvula antiretroceso, desbl. CETOP 5  
(placa intermedia) en B  
KR-014**



IMAV-Hydraulik GmbH  
Breite Strasse 10  
D-40670 Meerbusch (Osterath)  
Teléfono +49 (0)2159 - 9188.0  
Fax +49 (0)2159 - 4242  
E-mail: [info@imav.com](mailto:info@imav.com)  
Internet: <http://www.imav.com>

 **Símbolo:**

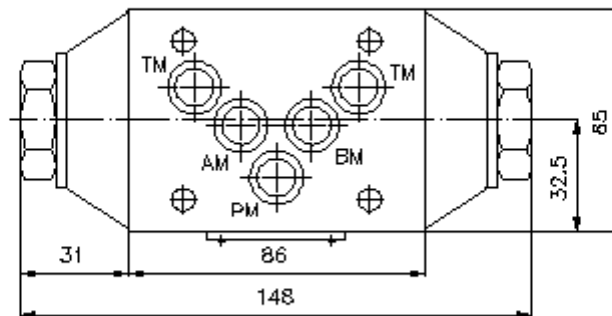
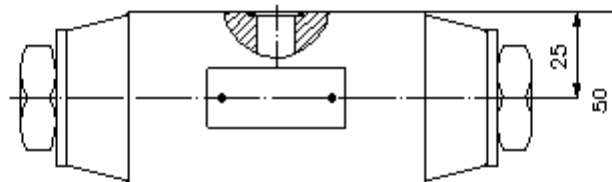
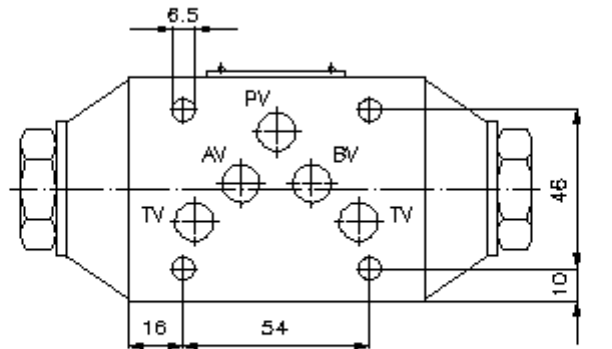


**Presión nominal:**  
350 bar

**Corriente nom.:**  
100 l/min.

**IZ-130-402-00**

(iReservado modificaciones!)



# Válvula antiretroceso, desbl. CETOP 5 (placa intermedia) en B KR-014



IMAV-Hydraulik GmbH  
Breite Strasse 10  
D-40670 Meerbusch (Osterath)  
Teléfono +49 (0)2159 - 9188.0  
Fax +49 (0)2159 - 4242  
E-mail: [info@imav.com](mailto:info@imav.com)  
Internet: <http://www.imav.com>

**IZ-130-402-00**  
(iReservado modificaciones!)

## Ejemplo de pedido:

KR    -    014  
|        |  
**A**      **B**

## Código de tipo:

**A** **Ejecución del aparato**  
Válvula antiretroceso desbloqueable  
con patrón de perforado DIN 24340 Forma  
A  
Modo de construcción placa intermedia

**B** **Función de ejecución**  
014 = válvula antiretroceso distribuidora  
en el canal "A+B"

## Características técnicas:

<b>Presión nominal:</b>	350 bares
<b>Corriente nominal:</b>	100 l/min
<b>Peso:</b>	2,9 Kg.
<b>Campo de temperatura:</b>	-20°C hasta 70°C
<b>Agente de presión:</b>	Aceite hidráulico HL según DIN 51524 T1 (ISO TC 131)
<b>Cierre hermético:</b>	Se puede elegir entre Buna (NBR) o Viton (FPM)
<b>Forma parte del volumen de suministro:</b>	Forma parte del volumen de suministro 5 unid. anillos tóricos 12,42 x 1,78
<b>Relación mando previo:</b>	aprox. 1 : 3,4
<b>Presión de abertura:</b>	1 bar (otras presiones de abertura por encargo)