

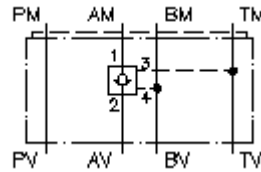
**Válvula antiretroceso, desbl. CETOP 3
(pl.interm.) en A (desaireación a T)
RHEVZ-06S-A/..**



Símbolo:

Presión nominal:
350 bar

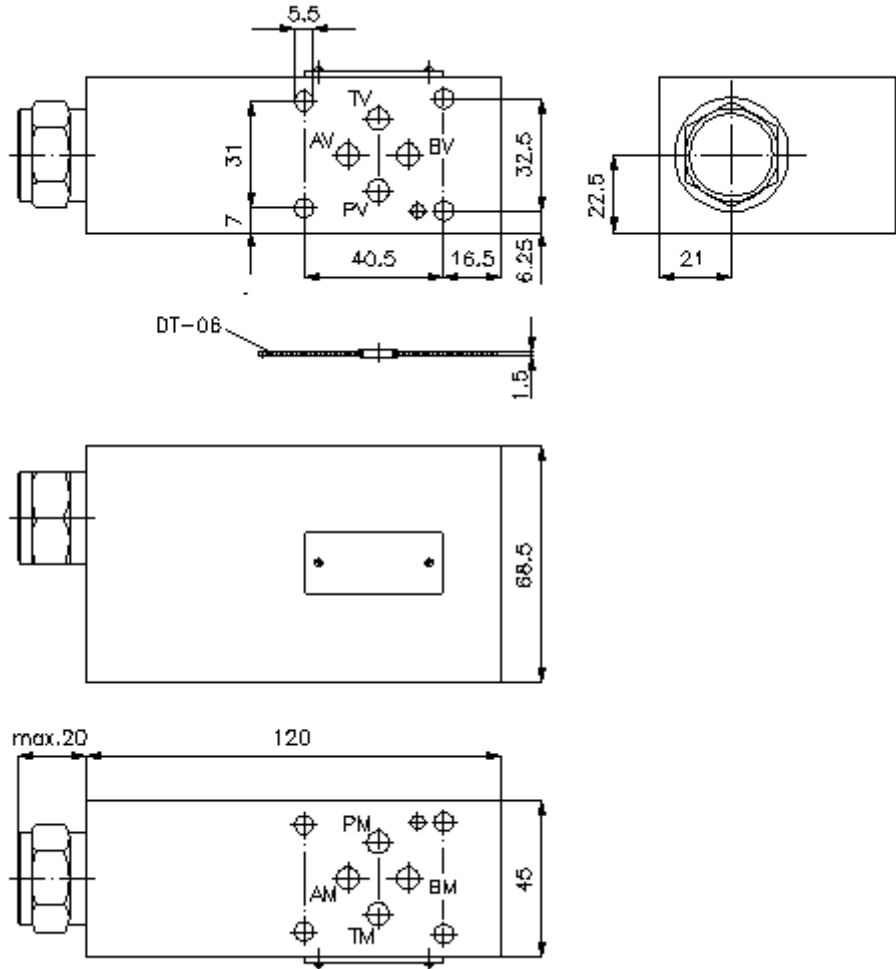
Corriente nom.:
60 l/min.



IMAV-Hydraulik GmbH
Breite Strasse 10
D-40670 Meerbusch (Osterath)
Teléfono +49 (0)2159 - 9188.0
Fax +49 (0)2159 - 4242
E-mail: info@imav.com
Internet: <http://www.imav.com>

IZ-135-250-00

(iReservado modificaciones!)



**Válvula antiretroceso, desbl. CETOP 3
(pl. interm.) en A (desaireación a T)
RHEVZ-06S-A/..**



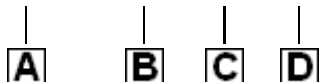
IMAV-Hydraulik GmbH
Breite Strasse 10
D-40670 Meerbusch (Osterath)
Teléfono +49 (0)2159 - 9188.0
Fax +49 (0)2159 - 4242
E-mail: info@imav.com
Internet: <http://www.imav.com>

IZ-135-250-00

(iReservado modificaciones!)

Ejemplo de pedido:

RHEVZ - 06S - A / 30



Código de tipo:

- A** **Ejecución del aparato**
Válvula antiretroceso desbloqueable
con patrón de perforado DIN 24340 Forma
A
Modo de construcción placa intermedia
Cámara de resorte desaireada
- B** **Tamaño constructivo y material de
construcción**
06S = acero (9SMnPb28K ó GGG-40)

- C** **Ejecución**
A = actuante en A
- D** **Presión de abertura de las válvulas
antiretroceso desbloqueables POCV-
10.-..**
10 = 0,7 bares
30 = 2,1 bares
60 = 4,1 bares

Características técnicas:

- Presión nominal:** 350 bares
- Corriente nominal:** 60 l/min
- Peso:** 2,9 Kg.
- Válvula antiretroceso:** POCV-10.- véase Hoja de dimensiones nº: [CC-220-101-00](#)
- Sentido de flujo libre:** véase símbolos
- Forma parte del
volumen de
suministro:** DT-06 = Porta-juntas con anillo tórico vulcanizado (Viton FPM)