

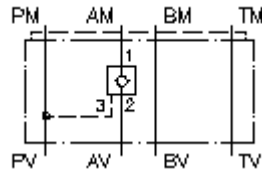
**V. antiretr., desbloq. desde P CETOP 3
(placa intermedia) en A
REMZ-06A-A/...**



Símbolo:

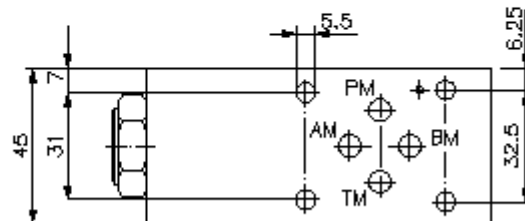
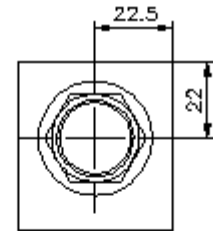
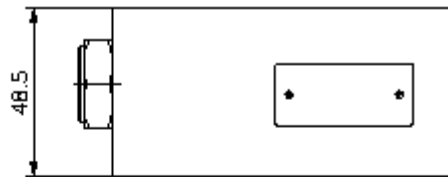
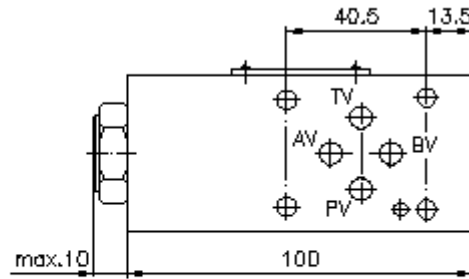
Presión nominal:
250 bar

Corriente nom.:
60 l/min.



IMAV-Hydraulik GmbH
Breite Strasse 10
D-40670 Meerbusch (Osterath)
Teléfono +49 (0)2159 - 9188.0
Fax +49 (0)2159 - 4242
E-mail: info@imav.com
Internet: <http://www.imav.com>

IZ-140-200-00
(iReservado modificaciones!)



**V. antiretr., desbloq. desde P CETOP 3
(placa intermedia) en A
REMZ-06A-A/...**



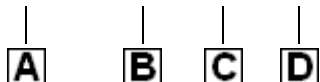
IMAV-Hydraulik GmbH
Breite Strasse 10
D-40670 Meerbusch (Osterath)
Teléfono +49 (0)2159 - 9188.0
Fax +49 (0)2159 - 4242
E-mail: info@imav.com
Internet: <http://www.imav.com>

IZ-140-200-00

(iReservado modificaciones!)

Ejemplo de pedido:

REMZ - 06A - A / 030



Código de tipo:

- A** **Ejecución del aparato**
Válvula antiretroceso desbloqueable
con patrón de perforado DIN 24340 Forma
A
Modo de construcción placa intermedia
- B** **Tamaño constructivo y material de
construcción**
06A = Alu (F37)
- C** **Ejecución**
A = actuante en A

- D** **Presión de apertura de las válvulas
antiretroceso desbloqueables POC1-
10.-..**
005 = 0,3 bares
030 = 2,1 bares
075 = 5,2 bares
100 = 6,9 bares

Características técnicas:

- Presión nominal:** 250 bares
- Corriente nominal:** 60 l/min
- Peso:** 0,6 Kg.
- Válvula antiretroceso:** POC1-10.- véase Hoja de dimensiones nº: MC-210-101-00
- Sentido de flujo libre:** véase símbolos
- Forma parte del
volumen de
suministro:** DT-06 = Porta-juntas con anillo tórico vulcanizado (Viton FPM)