

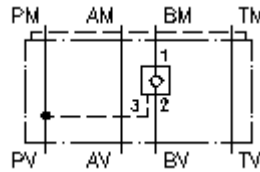
**V. antiretr., desbloq. desde P CETOP 3
(placa intermedia) en B
RECZ-06A-B/..**



Símbolo:

Presión nominal:
250 bar

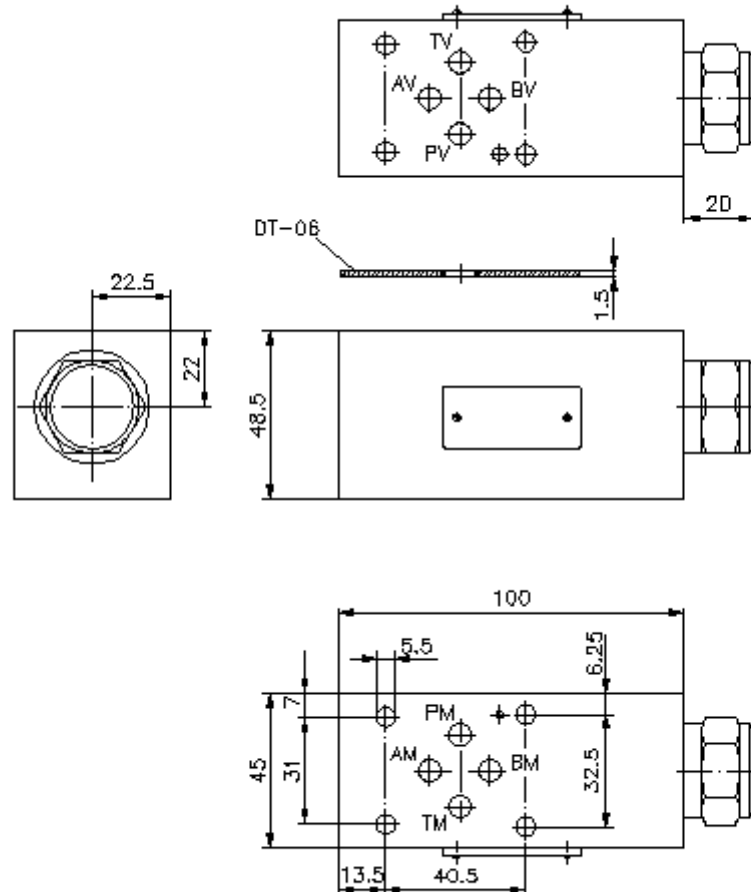
Corriente nom.:
60 l/min.



IMAV-Hydraulik GmbH
Breite Strasse 10
D-40670 Meerbusch (Osterath)
Teléfono +49 (0)2159 - 9188.0
Fax +49 (0)2159 - 4242
E-mail: info@imav.com
Internet: <http://www.imav.com>

IZ-140-251-00

(iReservado modificaciones!)



**V. antiretr., desbloq. desde P CETOP 3
(placa intermedia) en B
RECZ-06A-B/..**



IMAV-Hydraulik GmbH
Breite Strasse 10
D-40670 Meerbusch (Osterath)
Teléfono +49 (0)2159 - 9188.0
Fax +49 (0)2159 - 4242
E-mail: info@imav.com
Internet: <http://www.imav.com>

IZ-140-251-00

(iReservado modificaciones!)

Ejemplo de pedido:

RECZ - 06A - B / 30
| | | |
A **B** **C** **D**

Código de tipo:

- A** **Ejecución del aparato**
Válvula antiretroceso desbloqueable
desbloqueable desde P
con patrón de perforado DIN 24340 Forma
A
Modo de construcción placa intermedia
- B** **Tamaño constructivo y material de construcción**
06A = Alu (F37)

- C** **Ejecución**
B = actuante en B
- D** **Presión de abertura de las válvulas antiretroceso desbloqueables POCI-10.-..**
10 = 0,7 bares
30 = 2,1 bares
60 = 4,1 bares

Características técnicas:

- Presión nominal:** 250 bares
- Corriente nominal:** 60 l/min
- Peso:** 0,6 Kg.
- Válvula antiretroceso:** POCI-10.- véase Hoja de dimensiones nº: [CC-210-101-00](#)
- Sentido de flujo libre:** véase símbolos
- Forma parte del volumen de suministro:** DT-06 = Porta-juntas con anillo tórico vulcanizado (Viton FPM)