

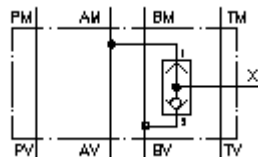
**Válv. antiretroc. distrib. CETOP 3
(placa intermedia) con. X externa
WRVZ-06.-CCB**



IMAV-Hydraulik GmbH
Breite Strasse 10
D-40670 Meerbusch (Osterath)
Teléfono +49 (0)2159 - 9188.0
Fax +49 (0)2159 - 4242
E-mail: info@imav.com
Internet: <http://www.imav.com>

Símbolo:

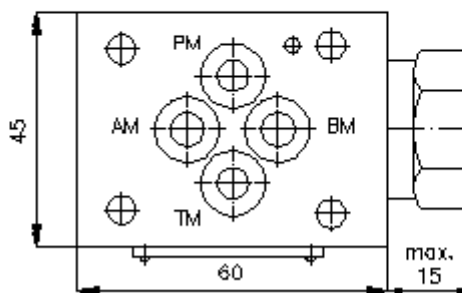
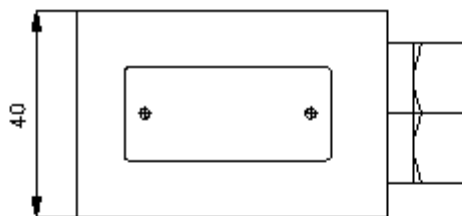
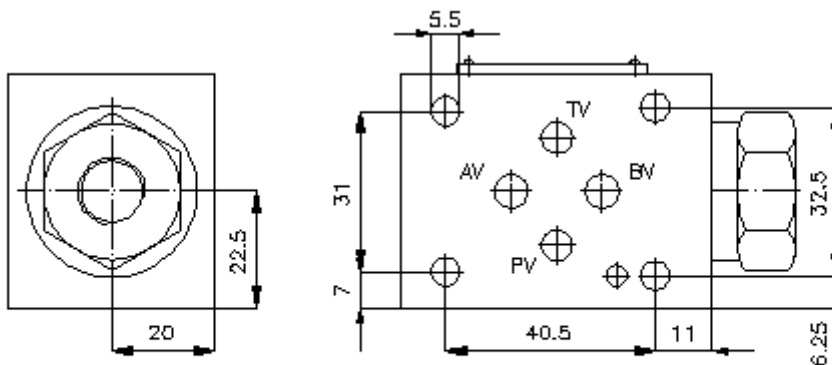
Presión nominal:
350 bar



IZ-160-250-00

(iReservado modificaciones!)

conexión
"X"
G 1/4"



**Válv. antiretroc. distrib. CETOP 3
(placa intermedia) con. X externa
WRVZ-06.-CCB**



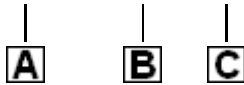
IMAV-Hydraulik GmbH
Breite Strasse 10
D-40670 Meerbusch (Osterath)
Teléfono +49 (0)2159 - 9188.0
Fax +49 (0)2159 - 4242
E-mail: info@imav.com
Internet: <http://www.imav.com>

IZ-160-250-00

(iReservado modificaciones!)

Ejemplo de pedido:

WRVZ - 06S - CCB



Código de tipo:

- | | |
|--|---|
| <p>A Ejecución del aparato
Placa válvula antiretroceso distribuidora
con patrón de perforado DIN 24340 Forma
A
Modo de construcción placa intermedia</p> | <p>B Tamaño constructivo y material de construcción
06A = Alu (F37)
06S = acero (9SMnPb28K ó GGG-40)</p> <p>C Ejecución
CCB = válvula antiretroceso distribuidora
BDSV-10.-2-..</p> |
|--|---|

Características técnicas:

- | | |
|---|--|
| Presión nominal: | 250 bares (A)
350 bares (S) |
| Peso: | 0,5 / 1, 1 Kg. (A/S) |
| Válvula antiretroceso distribuidora: | BDSV-10.-2-.. véase Hoja de dimensiones nº: <u>CC-310-101-00</u> |
| Cierre hermético: | Forma parte del volumen de suministro
4 unid. anillos tóricos 9,25 x 1,78 |