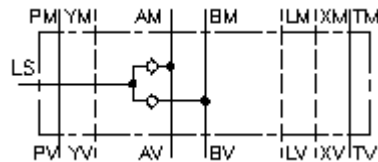


**Válv. antiretroc. distrib. CETOP 7  
(placa interm.) d.A+B ext.h.LS  
RLSVZ-16.-B02**



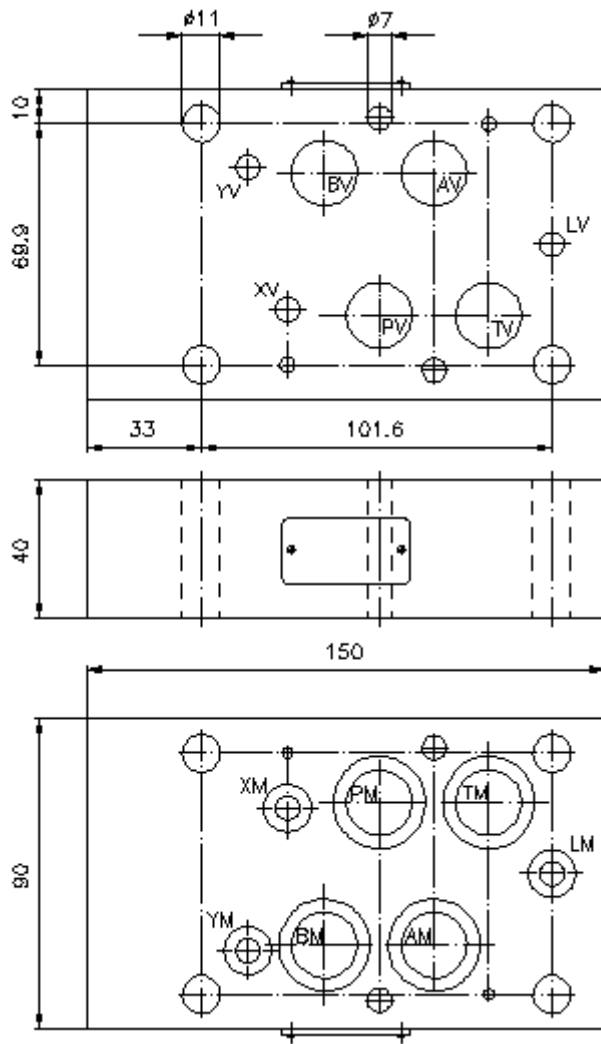
**Símbolo:**

**Presión nominal:**  
350 bar



IMAV-Hydraulik GmbH  
Breite Strasse 10  
D-40670 Meerbusch (Osterath)  
Teléfono +49 (0)2159 - 9188.0  
Fax +49 (0)2159 - 4242  
E-mail: [info@imav.com](mailto:info@imav.com)  
Internet: <http://www.imav.com>

**IZ-170-500-00**  
(iReservado modificaciones!)



**Válv. antiretroc. distrib. CETOP 7  
(placa interm.) d.A+B ext.h.LS  
RLSVZ-16.-B02**



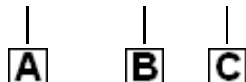
IMAV-Hydraulik GmbH  
Breite Strasse 10  
D-40670 Meerbusch (Osterath)  
Teléfono +49 (0)2159 - 9188.0  
Fax +49 (0)2159 - 4242  
E-mail: [info@imav.com](mailto:info@imav.com)  
Internet: <http://www.imav.com>

**IZ-170-500-00**

(iReservado modificaciones!)

**Ejemplo de pedido:**

RLSZ - 16A - B02



**Código de tipo:**

**A** **Ejecución del aparato**  
Placa válvula antiretroceso distribuidora  
con patrón de perforado DIN 24340 Forma  
A  
para Load-Sensing  
Modo de construcción placa intermedia

**B** **Tamaño constructivo y material de construcción**  
16A = Alu (F37)  
16S = acero (9SMnPb28K ó GGG-40)

**C** **Tamaño de conexión roscada**  
B02 = G 1/4"

**Características técnicas:**

**Nota:** Taladros de paso: P, T, A, B : 19 mm

**Presión nominal:** 250 bares (A)  
350 bares (S)

**Peso:** 1,5 / 3,8 Kg. (A/S)

**Válvula antiretroceso distribuidora:** RKVE-04 véase Hoja de dimensiones nº: IC-160-000-00

**Forma parte del volumen de suministro:** 4 unid. anillos tóricos 22.22 x 2.62  
3 unid. anillos tóricos 9.19 x 2.62