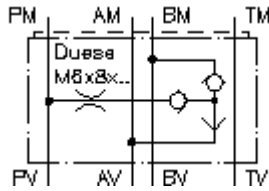


**Válv. antiretroc. distrib. CETOP 5  
(placa interm.) d.A+B int. hacia P  
WRVDZ-10.-...**



**Símbolo:**

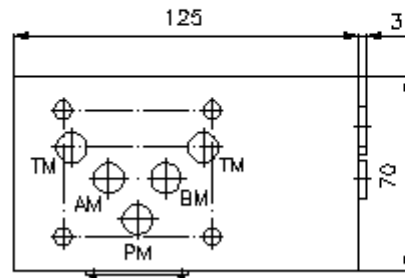
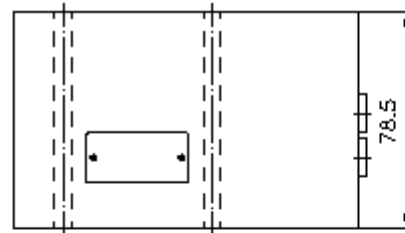
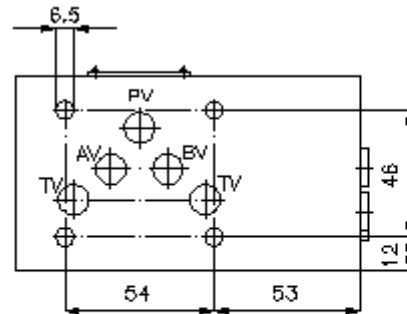
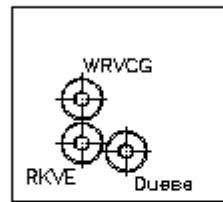
**Presión nominal:**  
350 bar



IMAV-Hydraulik GmbH  
Breite Strasse 10  
D-40670 Meerbusch (Osterath)  
Teléfono +49 (0)2159 - 9188.0  
Fax +49 (0)2159 - 4242  
E-mail: [info@imav.com](mailto:info@imav.com)  
Internet: <http://www.imav.com>

**IZ-180-400-00**

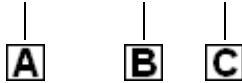
(iReservado modificaciones!)



**Válv. antiretroc. distrib. CETOP 5  
(placa interm.) d.A+B int. hacia P  
WRVDZ-10.-...**

**Ejemplo de pedido:**

WRVDZ - 10A - 0.6



IMAV-Hydraulik GmbH  
Breite Strasse 10  
D-40670 Meerbusch (Osterath)  
Teléfono +49 (0)2159 - 9188.0  
Fax +49 (0)2159 - 4242  
E-mail: [info@imav.com](mailto:info@imav.com)  
Internet: <http://www.imav.com>

**IZ-180-400-00**

(iReservado modificaciones!)

**Código de tipo:**

- |  |  |
|--|--|
| <p><b>A</b> <b>Ejecución del aparato</b><br/>Válvula antiretroceso distribuidora<br/>con patrón de perforado DIN 24340 Forma<br/>A<br/>Modo de construcción placa intermedia</p> | <p><b>B</b> <b>Tamaño constructivo y material de construcción</b><br/>10A = Alu (F37)<br/>10S = acero (9SMnPb28K ó GGG-40)</p> <p><b>C</b> <b>Diámetro de boquillas</b><br/>0,4 - 2,0 mm</p> |
|--|--|

**Características técnicas:**

- |   |  |
|---|--|
| <b>Presión nominal:</b>                       | 250 bares (A)<br>350 bares (S)                                 |
| <b>Peso:</b>                                  | 1,9 / 5,4 Kg. (A/S)  |
| <b>Válvula antiretroceso distribuidora:</b>   | WRVCG-04 véase Hoja de dimensiones nº: IC-310-000-00           |
| <b>Válvula antiretroceso para montaje:</b>    | RKVE-04 véase Hoja de dimensiones nº: IC-160-000-00            |
| <b>Forma parte del volumen de suministro:</b> | DT-10 = Porta-juntas con anillo tórico vulcanizado (Viton FPM) |