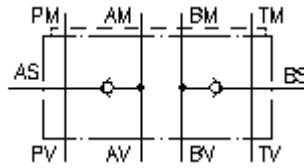


**Válv. de post-aspiración CETOP 3
(placa intermedia) BSPP 1/2" ext.
NSZ-06A-A+B**



IMAV-Hydraulik GmbH
Breite Strasse 10
D-40670 Meerbusch (Osterath)
Teléfono +49 (0)2159 - 9188.0
Fax +49 (0)2159 - 4242
E-mail: info@imav.com
Internet: <http://www.imav.com>

 **Símbolo:**

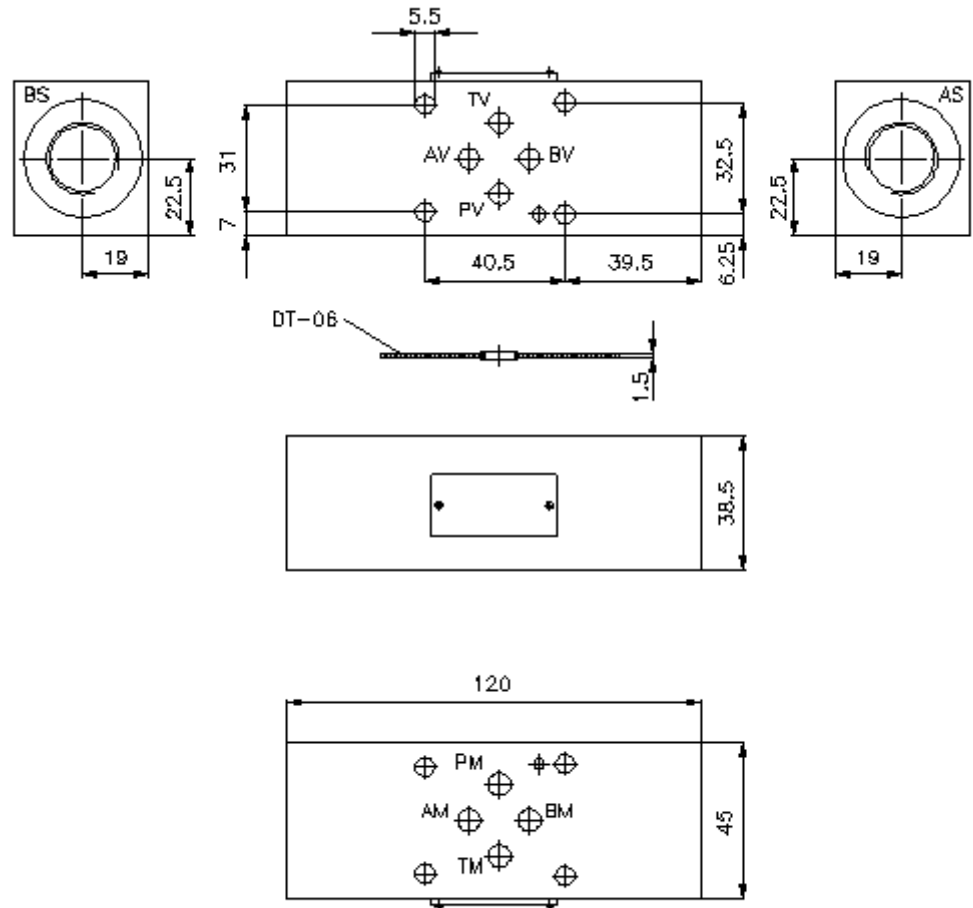


Presión nominal:
250 bar

Corriente nom.:
30 l/min.

IZ-190-200-00

(iReservado modificaciones!)



**Válv. de post-aspiración CETOP 3
(placa intermedia) BSPP 1/2" ext.
NSZ-06A-A+B**



IMAV-Hydraulik GmbH
Breite Strasse 10
D-40670 Meerbusch (Osterath)
Teléfono +49 (0)2159 - 9188.0
Fax +49 (0)2159 - 4242
E-mail: info@imav.com
Internet: <http://www.imav.com>

IZ-190-200-00

(iReservado modificaciones!)

Ejemplo de pedido:

NSZ - 06A - A+B
| | |
A **B** **C**

Código de tipo:

A **Ejecución del aparato**
Válvula de post-aspiración
con patrón de perforado DIN 24340 Forma
A
Modo de construcción placa intermedia

B **Tamaño constructivo y material de construcción**
06A = Alu (F37)

C **Ejecución**
A+B = actuante en A y B

Características técnicas:

Presión nominal: 250 bares

Corriente nominal: 30 l/min

Peso: 0,6 Kg.

Presión de abertura: aprox. 0,5 bares

Válvula antiretroceso para montaje: RKVC-08 véase Hoja de dimensiones nº: IC-210-000-00

Forma parte del volumen de suministro: DT-06 = Porta-juntas con anillo tórico vulcanizado (Viton FPM)