

**Válv. de post-aspiración CETOP 5
(placa intermedia) BSPP 3/4" ext.
NSZ-10.-A+B**

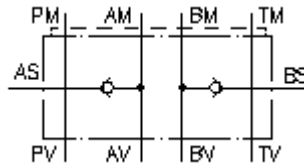


IMAV-Hydraulik GmbH
Breite Strasse 10
D-40670 Meerbusch (Osterath)
Teléfono +49 (0)2159 - 9188.0
Fax +49 (0)2159 - 4242
E-mail: info@imav.com
Internet: <http://www.imav.com>

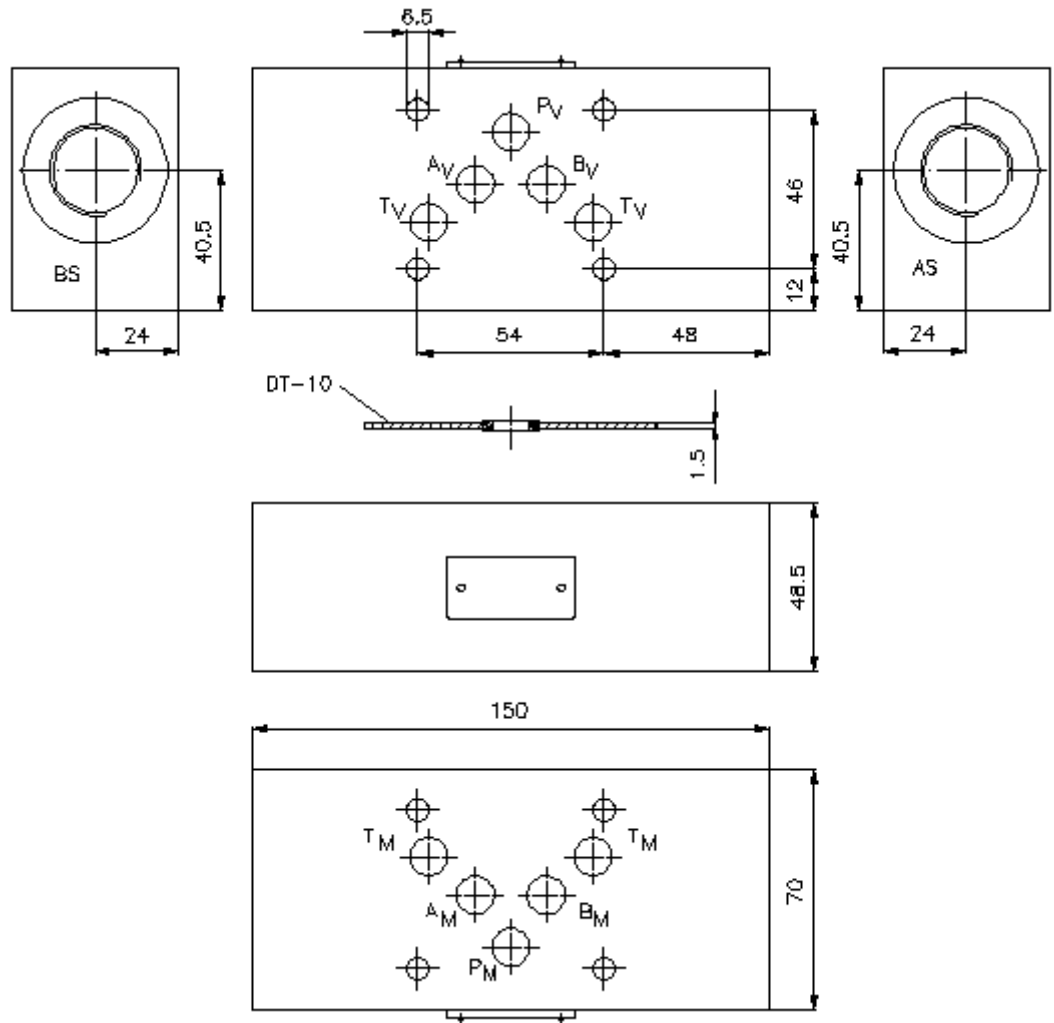
 **Símbolo:**

Presión nominal:
350 bar

Corriente nom.:
50 l/min.



IZ-190-400-00
(iReservado modificaciones!)



**Válv. de post-aspiración CETOP 5
(placa intermedia) BSPP 3/4" ext.
NSZ-10.-A+B**



IMAV-Hydraulik GmbH
Breite Strasse 10
D-40670 Meerbusch (Osterath)
Teléfono +49 (0)2159 - 9188.0
Fax +49 (0)2159 - 4242
E-mail: info@imav.com
Internet: <http://www.imav.com>

IZ-190-400-00

(iReservado modificaciones!)

Ejemplo de pedido:

NSZ - 10A - A+B
| | |
A **B** **C**

Código de tipo:

- | | |
|---|--|
| <p>A Ejecución del aparato
Válvula de post-aspiración
con patrón de perforado DIN 24340 Forma A
Modo de construcción placa intermedia</p> | <p>B Tamaño constructivo y material de construcción
10A = Alu (F37)
10S = acero (9SMnPb28K ó GGG-40)</p> <p>C Función de ejecución
A+B = actuante en A y B</p> |
|---|--|

Características técnicas:

- | | |
|---|--|
| Presión nominal: | 250 bares (A)
350 bares (S) |
| Corriente nominal: | 50 l/min |
| Peso: | 1,8 / 3,1 Kg. (A/S) |
| Presión de abertura: | 0,2 - 0,3 bares |
| Válvula antiretroceso para montaje: | RKVC-10 véase Hoja de dimensiones nº: IC-210-000-00 |
| Forma parte del volumen de suministro: | DT-10 = Porta-juntas con anillo tórico vulcanizado (Viton FPM) |