

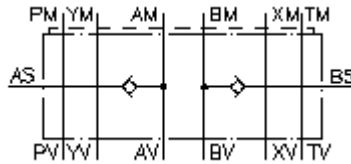
**Válv. de post-aspiración CETOP 7
(placa interm.) BSPP 1 1/4" externa
NSZ-16A-A+B**



Símbolo:

Presión nominal:
250 bar

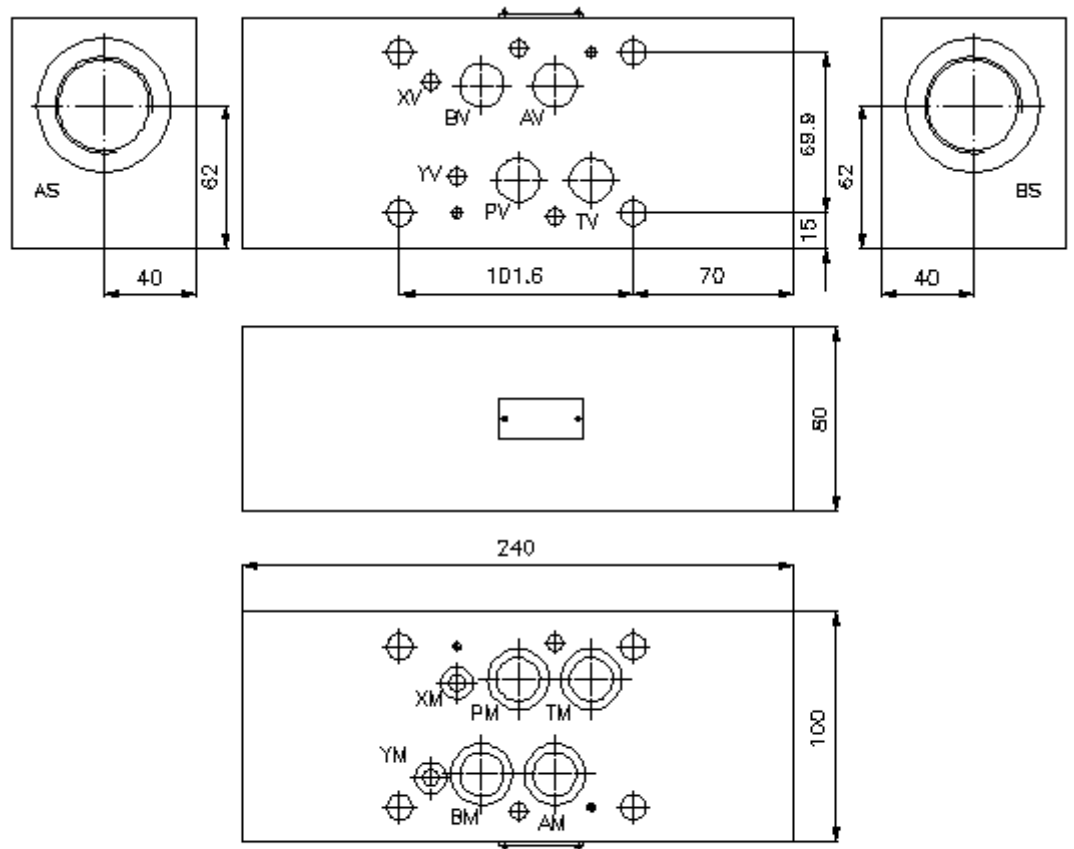
Corriente nom.:
140 l/min.



IMAV-Hydraulik GmbH
Breite Strasse 10
D-40670 Meerbusch (Osterath)
Teléfono +49 (0)2159 - 9188.0
Fax +49 (0)2159 - 4242
E-mail: info@imav.com
Internet: <http://www.imav.com>

IZ-190-500-00

(iReservado modificaciones!)



**Válv. de post-aspiración CETOP 7
(placa interm.) BSPP 1 1/4" externa
NSZ-16A-A+B**



IMAV-Hydraulik GmbH
Breite Strasse 10
D-40670 Meerbusch (Osterath)
Teléfono +49 (0)2159 - 9188.0
Fax +49 (0)2159 - 4242
E-mail: info@imav.com
Internet: <http://www.imav.com>

IZ-190-500-00

(iReservado modificaciones!)

Ejemplo de pedido:

NSZ - 16A - A+B
| | |
A **B** **C**

Código de tipo:

A **Ejecución del aparato**
Válvula de post-aspiración
con patrón de perforado DIN 24340 Forma
A
Modo de construcción placa intermedia

B **Tamaño constructivo y material de construcción**
16A = Alu (F37)

C **Función de ejecución**
A+B = actuante en A y B

Características técnicas:

Presión nominal: 250 bares
Corriente nominal: 140 l/min
Peso: 4,6 Kg.
Presión de abertura: 0,2 - 0,3 bares
Válvula antiretroceso para montaje: RKVC-25 véase Hoja de dimensiones nº: IC-210-000-00
Cierre hermético: Forma parte del volumen de suministro
4 unid. anillos tóricos 22,22 x 2,62
2 unid. anillos tóricos 9,13 x 2,62