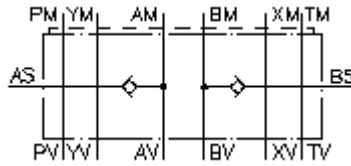


**Válv. de post-aspiración CETOP 8
(placa interm.) BSPP 1 1/2" externa
NSZ-25A-A+B**



IMAV-Hydraulik GmbH
Breite Strasse 10
D-40670 Meerbusch (Osterath)
Teléfono +49 (0)2159 - 9188.0
Fax +49 (0)2159 - 4242
E-mail: info@imav.com
Internet: <http://www.imav.com>

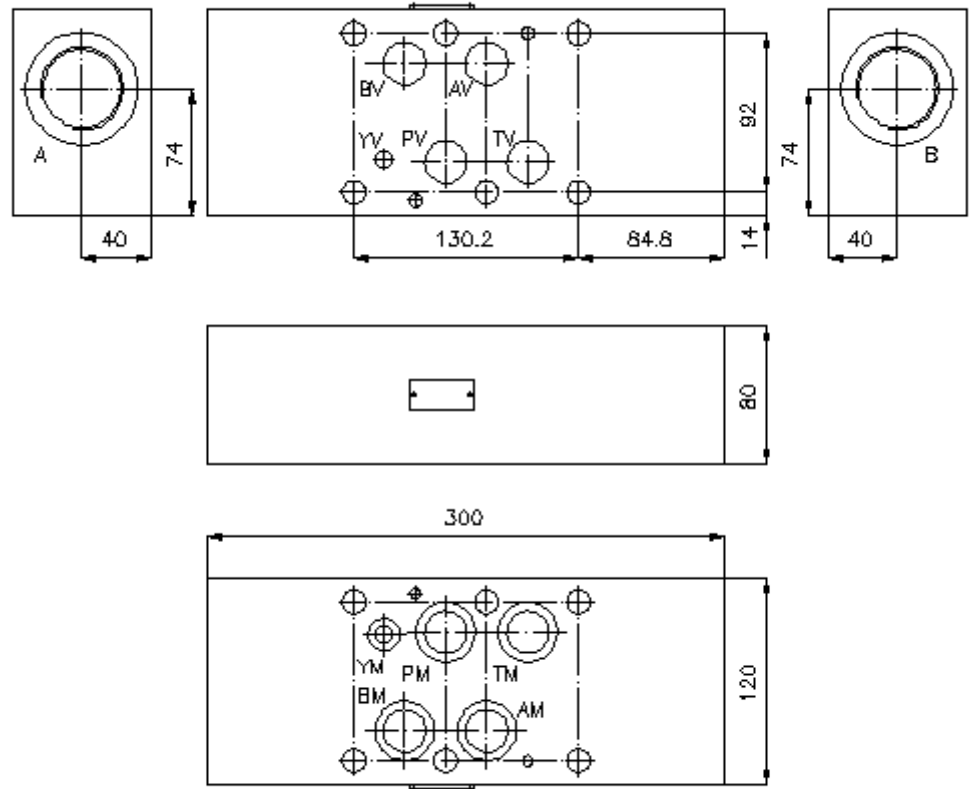
 **Símbolo:**



Presión nominal:
250 bar

Corriente nom.:
240 l/min.

IZ-190-600-00
(iReservado modificaciones!)



**Válv. de post-aspiración CETOP 8
(placa interm.) BSPP 1 1/2" externa
NSZ-25A-A+B**



IMAV-Hydraulik GmbH
Breite Strasse 10
D-40670 Meerbusch (Osterath)
Teléfono +49 (0)2159 - 9188.0
Fax +49 (0)2159 - 4242
E-mail: info@imav.com
Internet: <http://www.imav.com>

IZ-190-600-00

(iReservado modificaciones!)

Ejemplo de pedido:

NSZ - 25A - A+B
| | |
A **B** **C**

Código de tipo:

A **Ejecución del aparato**
Válvula de post-aspiración
con patrón de perforado DIN 24340 Forma
A
Modo de construcción placa intermedia

B **Tamaño constructivo y material de construcción**
25A = Alu (F37)

C **Función de ejecución**
A+B = actuante en A y B

Características técnicas:

Presión nominal: 250 bares
Corriente nominal: 240 l/min
Peso: 7,1 Kg.
Presión de abertura: 0,2 - 0,3 bares
Válvula antiretroceso para montaje: RKVC-32 véase Hoja de dimensiones nº: IC-210-000-00
Cierre hermético: Forma parte del volumen de suministro
4 unid. anillos tóricos 28,17 x 3,53
1 unid. anillos tóricos 14,00 x 2,65