

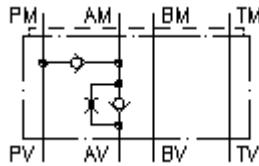
**Pl.mando diferencial prensa CETOP 3
(placa interm.) en A con boquilla
DSZ-06S-A/...mm**



Símbolo:

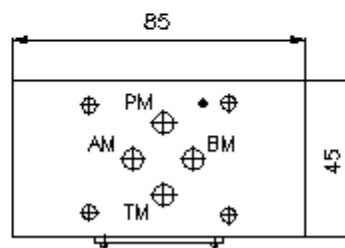
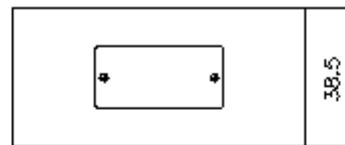
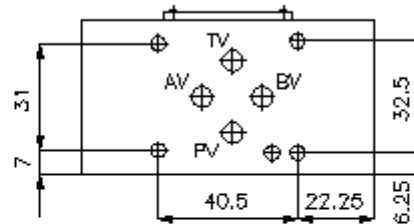
Presión nominal:
350 bar

Corriente nom.:
30 l/min.



IMAV-Hydraulik GmbH
Breite Strasse 10
D-40670 Meerbusch (Osterath)
Teléfono +49 (0)2159 - 9188.0
Fax +49 (0)2159 - 4242
E-mail: info@imav.com
Internet: <http://www.imav.com>

IZ-210-201-00
(iReservado modificaciones!)



**Pl.mando diferencial prensa CETOP 3
(placa interm.) en A con boquilla
DSZ-06S-A/...mm**



IMAV-Hydraulik GmbH
Breite Strasse 10
D-40670 Meerbusch (Osterath)
Teléfono +49 (0)2159 - 9188.0
Fax +49 (0)2159 - 4242
E-mail: info@imav.com
Internet: <http://www.imav.com>

IZ-210-201-00

(iReservado modificaciones!)

Ejemplo de pedido:

DSZ - 06S - A/1.0 MM

A

B

C

Código de tipo:

A **Ejecución del aparato**
Placa mando diferencial
con patrón de perforado DIN 24340 Forma
A
Modo de construcción placa intermedia

B **Tamaño constructivo y material de construcción**
06S = acero (9SMnPb28K ó GGG-40)

C **Función de ejecución**
A/1.0mm = válvula antiretroceso con
taladro estrangulador 1,0 mm en el canal
"A"

Características técnicas:

Presión nominal: 350 bares

Corriente nominal: 30 l/min

Peso: 1,1 Kg.

Presión de abertura: 0,2 - 0,3 bares

Sentido de flujo libre: véase símbolos

Forma parte del volumen de suministro: DT-06 = Porta-juntas con anillo tórico vulcanizado (Viton FPM)