

**Pl.mando diferencial prensa CETOP 5
(placa intermedia) en A
DSCZ-10.-A**

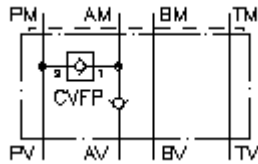


IMAV-Hydraulik GmbH
Breite Strasse 10
D-40670 Meerbusch (Osterath)
Teléfono +49 (0)2159 - 9188.0
Fax +49 (0)2159 - 4242
E-mail: info@imav.com
Internet: <http://www.imav.com>

Símbolo:

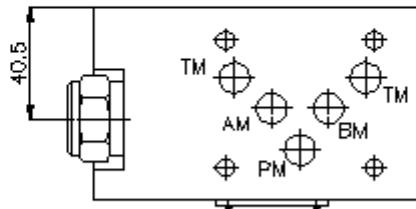
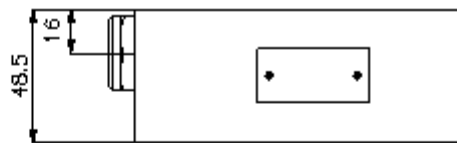
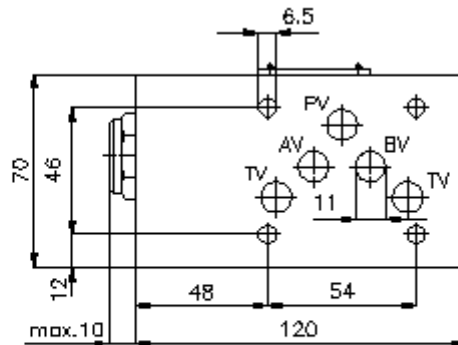
Presión nominal:
350 bar

Corriente nom.:
50 l/min.



IZ-210-450-00

(iReservado modificaciones!)



Pl.mando diferencial prensa CETOP 5 (placa intermedia) en A DSCZ-10.-A



IMAV-Hydraulik GmbH
Breite Strasse 10
D-40670 Meerbusch (Osterath)
Teléfono +49 (0)2159 - 9188.0
Fax +49 (0)2159 - 4242
E-mail: info@imav.com
Internet: <http://www.imav.com>

IZ-210-450-00

(iReservado modificaciones!)

Ejemplo de pedido:

DSCZ - 10A - A
| | |
A **B** **C**

Código de tipo:

- | | |
|--|--|
| <p>A Ejecución del aparato
Placa mando diferencial
con patrón de perforado DIN 24340 Forma
A
Modo de construcción placa intermedia</p> | <p>B Tamaño constructivo y material de construcción
10A = Alu (F37)
10S = acero (9SMnPb28K ó GGG-40)</p> <p>C Función de ejecución
A = válvula antiretroceso en el canal "A"</p> |
|--|--|

Características técnicas:

Presión nominal:	250 bares (A) 350 bares (S)
Corriente nominal:	50 l/min
Peso:	1,1 / 2,9 Kg. (A/S)
Presión de abertura:	0,2 - 0,3 bares
Sentido de flujo libre:	véase símbolos
Válvula antiretroceso:	CVFP-10.-0-.. véase Hoja de dimensiones nº: <u>CC-110-101-00</u>
Forma parte del volumen de suministro:	DT-10 = Porta-juntas con anillo tórico vulcanizado (Viton FPM)