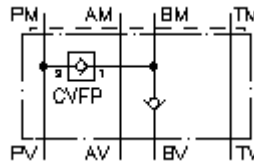


**Pl.mando diferencial prensa CETOP 5
(placa intermedia) en B
DSCZ-10.-B**



IMAV-Hydraulik GmbH
Breite Strasse 10
D-40670 Meerbusch (Osterath)
Teléfono +49 (0)2159 - 9188.0
Fax +49 (0)2159 - 4242
E-mail: info@imav.com
Internet: <http://www.imav.com>

Símbolo:

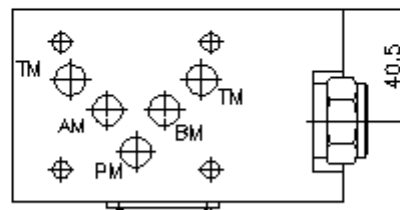
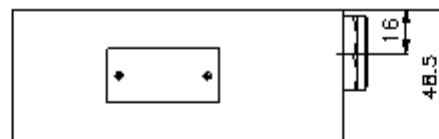
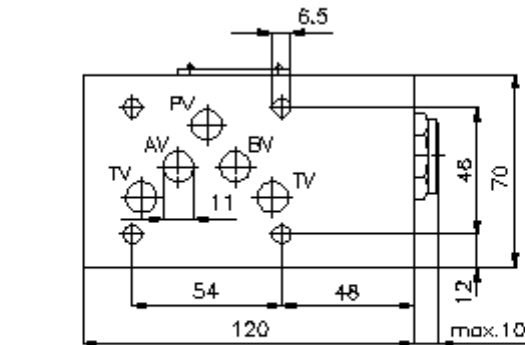


Presión nominal:
350 bar

Corriente nom.:
50 l/min.

IZ-210-452-00

(iReservado modificaciones!)



Pl.mando diferencial prensa CETOP 5 (placa intermedia) en B DSCZ-10.-B



IMAV-Hydraulik GmbH
Breite Strasse 10
D-40670 Meerbusch (Osterath)
Teléfono +49 (0)2159 - 9188.0
Fax +49 (0)2159 - 4242
E-mail: info@imav.com
Internet: <http://www.imav.com>

IZ-210-452-00

(iReservado modificaciones!)

Ejemplo de pedido:

DSCZ - 10A - B
| | |
A **B** **C**

Código de tipo:

- | | |
|--|--|
| <p>A Ejecución del aparato
Placa mando diferencial
con patrón de perforado DIN 24340 Forma A
Modo de construcción placa intermedia</p> | <p>B Tamaño constructivo y material de construcción
10A = Alu (F37)
10S = acero (9SMnPb28K ó GGG-40)</p> <p>C Función de ejecución
B = válvula antiretroceso en el canal "B"</p> |
|--|--|

Características técnicas:

- | | |
|---|--|
| Presión nominal: | 250 bares (A)
350 bares (S) |
| Corriente nominal: | 50 l/min |
| Peso: | 1,1 / 2,9 Kg. (A/S) |
| Presión de abertura: | 0,2 - 0,3 bares |
| Sentido de flujo libre: | véase símbolos |
| Válvula antiretroceso: | CVFP-10.-0-.. véase Hoja de dimensiones nº: <u>CC-110-101-00</u> |
| Forma parte del volumen de suministro: | DT-10 = Porta-juntas con anillo tórico vulcanizado (Viton FPM) |