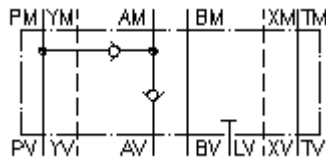


**Pl.mando diferencial prensa CETOP 7  
(placa intermedia) en A  
DSVZ-16S-AS**



**Símbolo:**



**Presión nominal:**  
350 bar

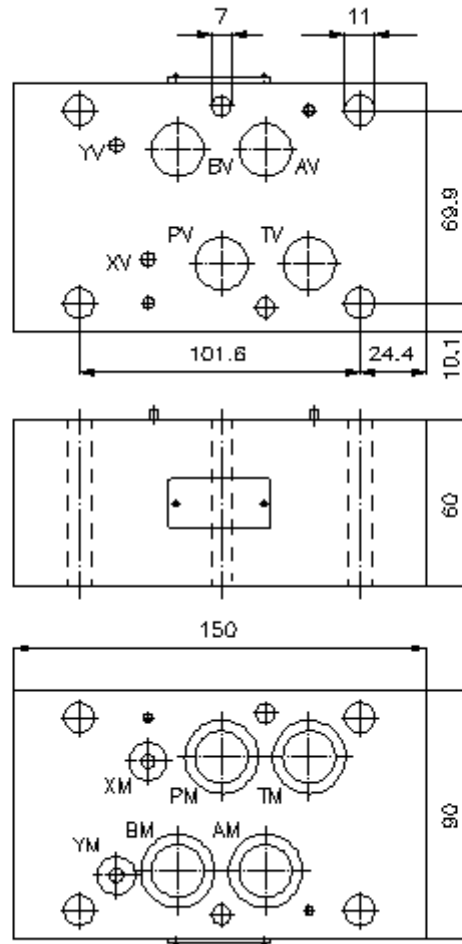
**Corriente nom.:**  
140 l/min.



IMAV-Hydraulik GmbH  
Breite Strasse 10  
D-40670 Meerbusch (Osterath)  
Teléfono +49 (0)2159 - 9188.0  
Fax +49 (0)2159 - 4242  
E-mail: [info@imav.com](mailto:info@imav.com)  
Internet: <http://www.imav.com>

**IZ-210-500-00**

(iReservado modificaciones!)



**Pl.mando diferencial prensa CETOP 7  
(placa intermedia) en A  
DSVZ-16S-AS**



IMAV-Hydraulik GmbH  
Breite Strasse 10  
D-40670 Meerbusch (Osterath)  
Teléfono +49 (0)2159 - 9188.0  
Fax +49 (0)2159 - 4242  
E-mail: [info@imav.com](mailto:info@imav.com)  
Internet: <http://www.imav.com>

**IZ-210-500-00**

(iReservado modificaciones!)

**Ejemplo de pedido:**

DSVZ - 16S - AS

|  
**A**

|  
**B**

|  
**C**

**Código de tipo:**

**A** **Ejecución del aparato**  
Placa mando diferencial  
con patrón de perforado DIN 24340 Forma  
A  
Modo de construcción placa intermedia

**B** **Tamaño constructivo y material de  
construcción**  
16S = acero (9SMnPb28K ó GGG-40)

**C** **Función de ejecución**  
AS = válvula antiretroceso en el canal "A"

**Características técnicas:**

**Presión nominal:** 350 bares

**Corriente nominal:** 140 l/min

**Peso:** 5,7 Kg.

**Presión de abertura:** 0,2 - 0,3 bares

**Sentido de flujo libre:** véase símbolos

**Forma parte del  
volumen de  
suministro:** 3 unid.anillos tóricos 22,22 x 2,62  
3 unid.anillos tóricos 9,19 x 2,62  
2 unid.anillos tóricos 25,00 x 2,50