

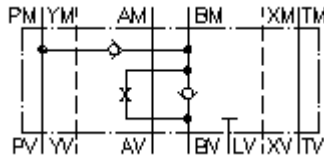
**Pl.mando diferencial prensa CETOP 7
(pl. interm.) en B con boquilla
DSVZ-16S-BS/1.0mm**



Símbolo:

Presión nominal:
350 bar

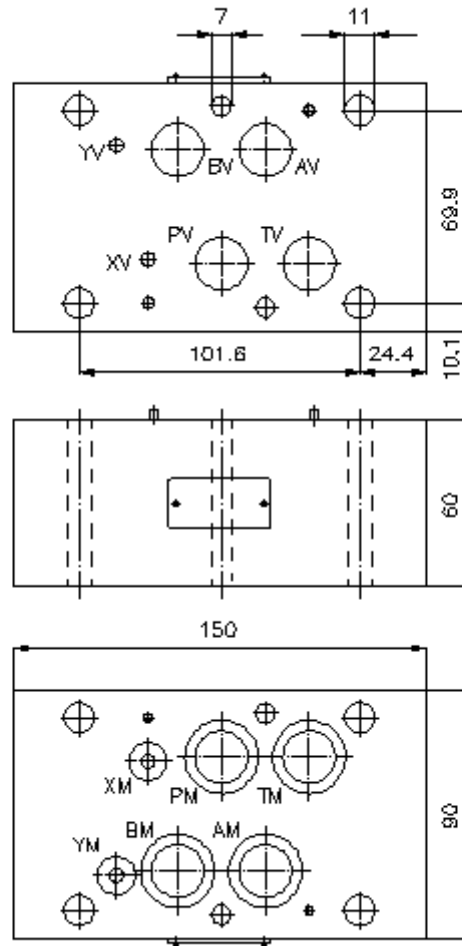
Corriente nom.:
140 l/min.



IMAV-Hydraulik GmbH
Breite Strasse 10
D-40670 Meerbusch (Osterath)
Teléfono +49 (0)2159 - 9188.0
Fax +49 (0)2159 - 4242
E-mail: info@imav.com
Internet: <http://www.imav.com>

IZ-210-503-00

(iReservado modificaciones!)



**Pl.mando diferencial prensa CETOP 7
(pl. interm.) en B con boquilla
DSVZ-16S-BS/1.0mm**



IMAV-Hydraulik GmbH
Breite Strasse 10
D-40670 Meerbusch (Osterath)
Teléfono +49 (0)2159 - 9188.0
Fax +49 (0)2159 - 4242
E-mail: info@imav.com
Internet: <http://www.imav.com>

IZ-210-503-00

(iReservado modificaciones!)

Ejemplo de pedido:

DSVZ - 16S - BS/1.0 MM

A

B

C

Código de tipo:

A **Ejecución del aparato**
Placa mando diferencial
con patrón de perforado DIN 24340 Forma
A
Modo de construcción placa intermedia

B **Tamaño constructivo y material de
construcción**
16S = acero (9SMnPb28K ó GGG-40)

C **Función de ejecución**
BS/1.0mm = válvula antiretroceso con
taladro estrangulador 1,0 mm en el canal
"B"

Características técnicas:

Presión nominal: 350 bares

Corriente nominal: 140 l/min

Peso: 5,7 Kg.

Presión de abertura: 0,2 - 0,3 bares

Sentido de flujo libre: véase símbolos

**Forma parte del
volumen de
suministro:** 3 unid.anillos tóricos 22,22 x 2,62
3 unid.anillos tóricos 9,19 x 2,62
2 unid.anillos tóricos 25,00 x 2,50