

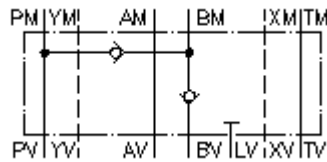
**Pl.mando diferencial prensa CETOP 8
(placa intermedia) en B
DSVZ-25S-BS**



Símbolo:

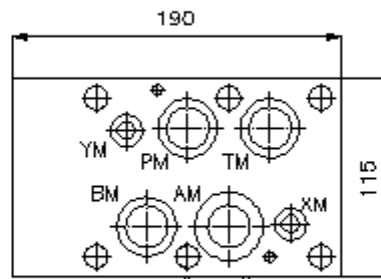
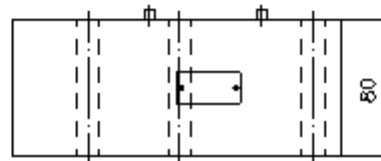
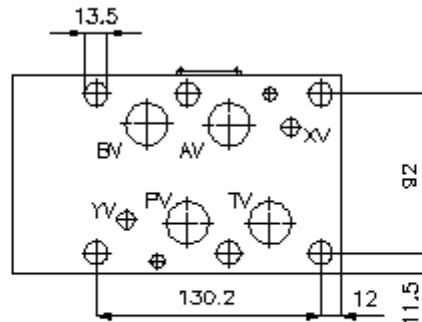
Presión nominal:
350 bar

Corriente nom.:
240 l/min.



IMAV-Hydraulik GmbH
Breite Strasse 10
D-40670 Meerbusch (Osterath)
Teléfono +49 (0)2159 - 9188.0
Fax +49 (0)2159 - 4242
E-mail: info@imav.com
Internet: <http://www.imav.com>

IZ-210-602-00
(iReservado modificaciones!)



**Pl.mando diferencial prensa CETOP 8
(placa intermedia) en B
DSVZ-25S-BS**



IMAV-Hydraulik GmbH
Breite Strasse 10
D-40670 Meerbusch (Osterath)
Teléfono +49 (0)2159 - 9188.0
Fax +49 (0)2159 - 4242
E-mail: info@imav.com
Internet: <http://www.imav.com>

IZ-210-602-00

(iReservado modificaciones!)

Ejemplo de pedido:

DSVZ - 25S - BS

|
A

|
B

|
C

Código de tipo:

A **Ejecución del aparato**
Placa mando diferencial
con patrón de perforado DIN 24340 Forma
A
Modo de construcción placa intermedia

B **Tamaño constructivo y material de
construcción**
25S = acero (9SMnPb28K ó GGG-40)

C **Función de ejecución**
BS = válvula antiretroceso en el canal "B"

Características técnicas:

Presión nominal: 350 bares

Corriente nominal: 240 l/min

Peso: 12,3 Kg.

Presión de abertura: 0,2 - 0,3 bares

Sentido de flujo libre: véase símbolos

**Forma parte del
volumen de
suministro:** 3 unid. anillos tóricos 28,17 x 3,53
2 unid. anillos tóricos 14,00 x 2,62
2 unid. anillos tóricos 34,00 x 2,50