

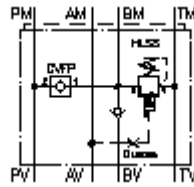
**Mando diferencial prensa CETOP 5  
(placa intermedia) en B  
DPSCZ-10.-B/..**



**Símbolo:**

**Presión nominal:**  
350 bar

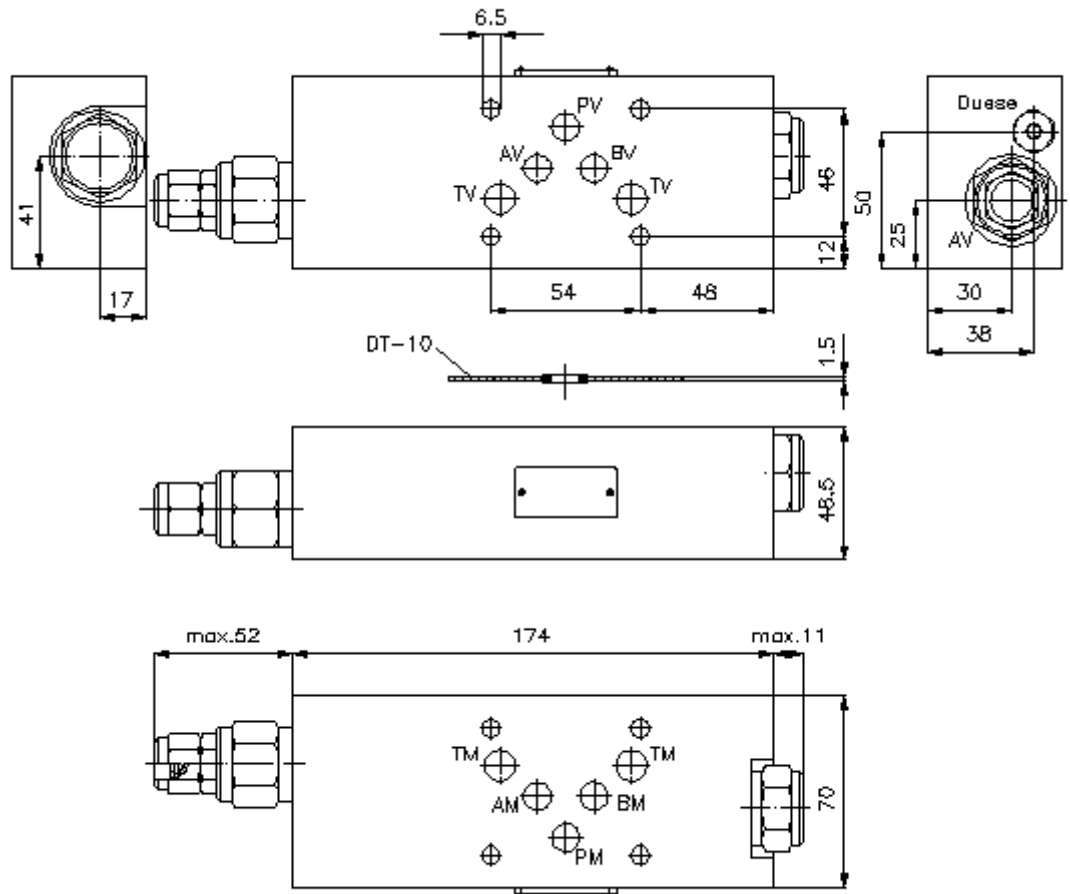
**Corriente nom.:**  
100 l/min.



IMAV-Hydraulik GmbH  
Breite Strasse 10  
D-40670 Meerbusch (Osterath)  
Teléfono +49 (0)2159 - 9188.0  
Fax +49 (0)2159 - 4242  
E-mail: [info@imav.com](mailto:info@imav.com)  
Internet: <http://www.imav.com>

**IZ-250-470-00**

(iReservado modificaciones!)



# Mando diferencial prensa CETOP 5 (placa intermedia) en B DPSCZ-10.-B/..



IMAV-Hydraulik GmbH  
Breite Strasse 10  
D-40670 Meerbusch (Osterath)  
Teléfono +49 (0)2159 - 9188.0  
Fax +49 (0)2159 - 4242  
E-mail: [info@imav.com](mailto:info@imav.com)  
Internet: <http://www.imav.com>

**IZ-250-470-00**

(iReservado modificaciones!)

## Ejemplo de pedido:

DPSCZ - 10A - B / 12  
|        |        |        |  
**A**    **B**    **C**    **D**

## Código de tipo:

- |   |  |
|---|--|
| <p><b>A</b> <b>Ejecución del aparato</b><br/>Placa mando diferencial<br/>con patrón de perforado DIN 24340 Forma A<br/>Modo de construcción placa intermedia</p> <p><b>B</b> <b>Tamaño constructivo y material de construcción</b><br/>10A = Alu (F37)<br/>10S = acero (9SMnPb28K ó GGG-40)</p> | <p><b>C</b> <b>Función de ejecución</b><br/>B = actuante en B</p> <p><b>D</b> <b>Campo de ajuste de la presión</b><br/>Válvula de desconexión HLSS-10.-.. (AV)<br/>12 = 17,2 - 83 bares<br/>20 = 55,2 - 140 bares<br/>40 = 151,7 - 276 bares</p> |
|---|--|

## Características técnicas:

- Nota:** Conexión "A" tiene que estar conectada con la superficie total del cilindro  
La válvula de desconexión tiene que ajustarse por lo menos 10 - 20% por debajo de la presión de sistema.  
p.ej. para una presión de sistema = 60 bares; válvula de desconexión = 50 bares = Ajuste de presiones 12
- Presión nominal:** 250 bares (A)  
350 bares (S)
- Corriente nominal:** 100 l/min
- Peso:** 1,4 / 4,6 Kg. (A/S)
- Válvula de presión:** Válvula roscada de desconexión de presión  
HLSV-10.-.. véase Hoja de dimensiones nº: [CP-350-101-00](#)
- Válvula antiretroceso:** Válvula roscada antiretroceso  
CVFP-10.-.. véase Hoja de dimensiones nº: [CC-110-101-00](#)
- Forma parte del volumen de suministro:** DT-10 = Porta-juntas con anillo tórico vulcanizado (Viton FPM)