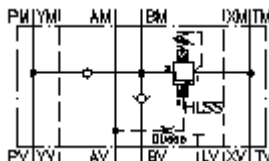


**Mando diferencial prensa CETOP 7
(placa intermedia) en B
DPSCZ-16S-B/..**



Símbolo:



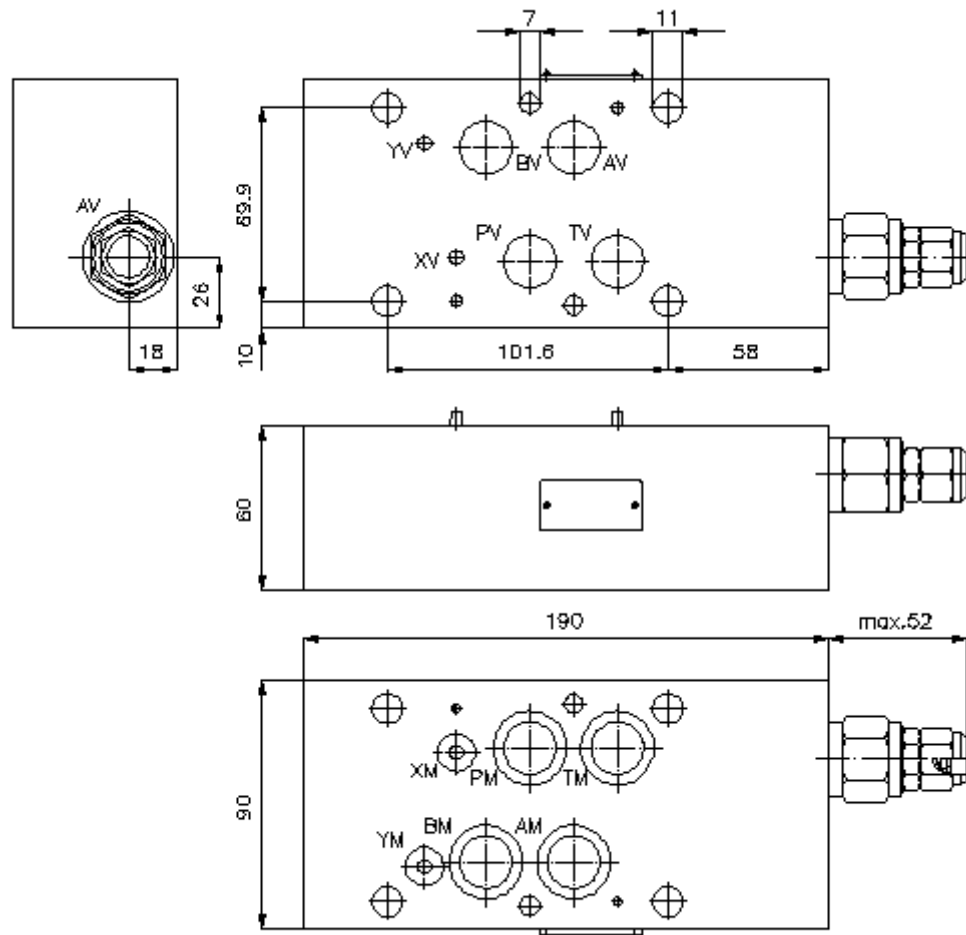
Presión nominal:
350 bar

Corriente nom.:
150 l/min.



IMAV-Hydraulik GmbH
Breite Strasse 10
D-40670 Meerbusch (Osterath)
Teléfono +49 (0)2159 - 9188.0
Fax +49 (0)2159 - 4242
E-mail: info@imav.com
Internet: <http://www.imav.com>

IZ-250-550-00
(iReservado modificaciones!)



Mando diferencial prensa CETOP 7 (placa intermedia) en B DPSCZ-16S-B/..



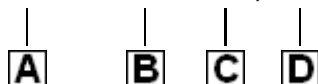
IMAV-Hydraulik GmbH
Breite Strasse 10
D-40670 Meerbusch (Osterath)
Teléfono +49 (0)2159 - 9188.0
Fax +49 (0)2159 - 4242
E-mail: info@imav.com
Internet: <http://www.imav.com>

IZ-250-550-00

(iReservado modificaciones!)

Ejemplo de pedido:

DPSCZ - 16A - B / 12



Código de tipo:

- | | |
|---|--|
| <p>A Ejecución del aparato
Placa mando diferencial
con patrón de perforado DIN 24340 Forma
A
Modo de construcción placa intermedia</p> <p>B Tamaño constructivo y material de construcción
16S = acero (9SMnPb28K ó GGG-40)</p> <p>C Función de ejecución
B = actuante en B</p> | <p>D Campo de ajuste de la presión
Válvula de desconexión HLSS-10.-.. (AV)
12 = 17,2 - 83 bares
20 = 55,2 - 140 bares
40 = 151,7 - 276 bares</p> |
|---|--|

Características técnicas:

Nota:	Conexión "A" tiene que estar conectada con la superficie total del cilindro La válvula de desconexión tiene que ajustarse por lo menos 10 - 20% por debajo de la presión de sistema. p.ej. para una presión de sistema = 60 bares; válvula de desconexión = 50 bares = Ajuste de presiones 12
Presión nominal:	350 bares
Corriente nominal:	150 l/min
Peso:	9,1 Kg.
Válvula de presión:	Válvula roscada de desconexión de presión HLSV-10.-.. véase Hoja de dimensiones nº: <u>CP-350-101-00</u>
Volumen de suministro:	3 unid.anillos tóricos 22,22 x 2,62 3 unid.anillos tóricos 9,19 x 2,62 2 unid.anillos tóricos 25,00 x 2,50