

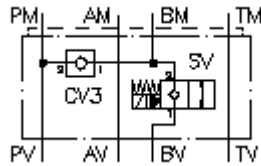
**Mando diferencial prensa CETOP 5
(placa intermedia)**
DPSEZ-10.-B./.....



Símbolo:

Presión nominal:
350 bar

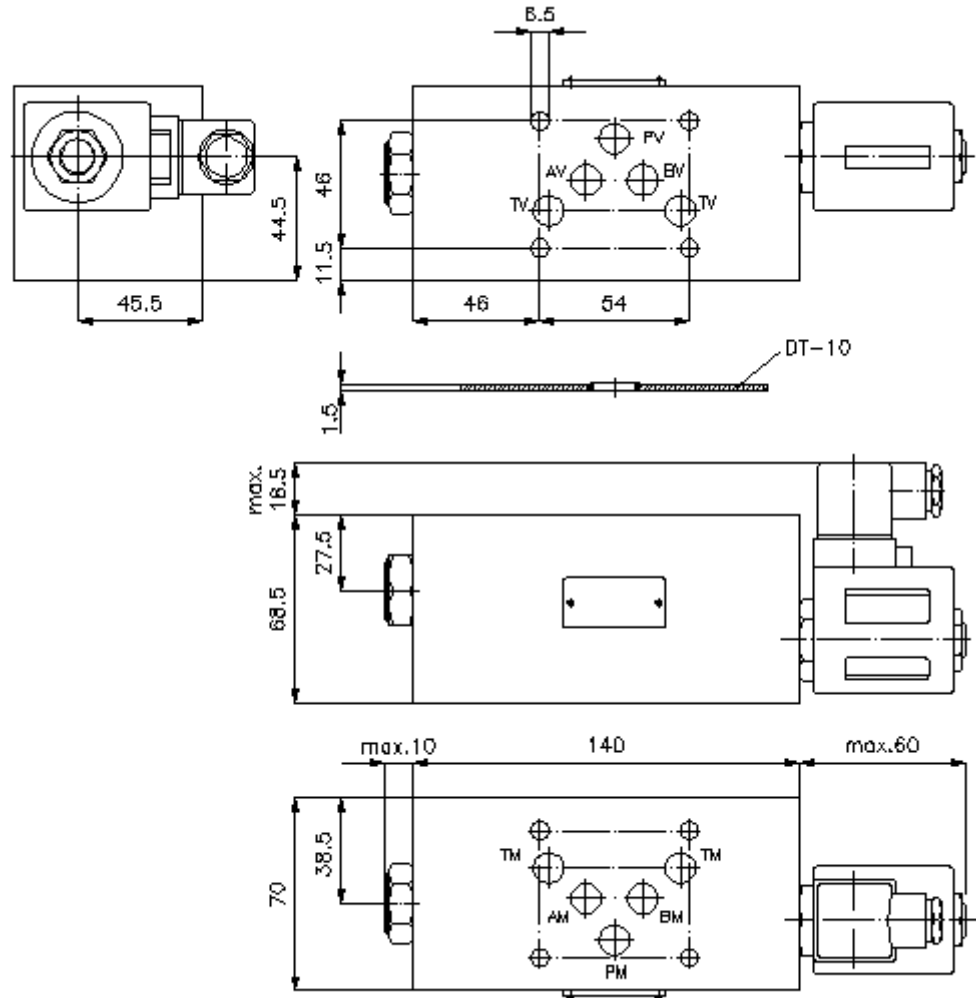
Corriente nom.:
90 l/min.



IMAV-Hydraulik GmbH
Breite Strasse 10
D-40670 Meerbusch (Osterath)
Teléfono +49 (0)2159 - 9188.0
Fax +49 (0)2159 - 4242
E-mail: info@imav.com
Internet: <http://www.imav.com>

IZ-270-400-00

(iReservado modificaciones!)



Mando diferencial prensa CETOP 5 (placa intermedia) DPSEZ-10.-B./.....



IMAV-Hydraulik GmbH
Breite Strasse 10
D-40670 Meerbusch (Osterath)
Teléfono +49 (0)2159 - 9188.0
Fax +49 (0)2159 - 4242
E-mail: info@imav.com
Internet: <http://www.imav.com>

IZ-270-400-00

(iReservado modificaciones!)

Ejemplo de pedido:

DPSEZ - 10A - B C / 024D G H
| | | | | | |
A B C D E F G

Código de tipo:

- A Ejecución del aparato**
Placa mando diferencial
con patrón de perforado DIN 24340 Forma A
Modo de construcción placa intermedia
- B Tamaño constructivo y material de construcción**
10A = Alu (F37)
10S = acero (9SMnPb28K ó GGG-40)
- C Función de ejecución**
B = actuante en B
- D Ajuste básico de la válvula electromagnética**
C = sin corriente cerrada
SV3-10.-C-.. véase Hoja de dimensiones n°: [MS-240-100-00](#)
SV13-10.-C-.. véase Hoja de dimensiones n°: [MS-240-101-00](#)
0 = sin corriente+F25 abierta
SV3-10.-0-.. véase Hoja de dimensiones n°: [MS-430-100-00](#)
SV13-10.-0-.. véase Hoja de dimensiones n°: [MS-430-101-00](#)
- E Tensión de suministro**
Tensión continua:
012D = 12V DC
024D = 24V DC
Tensión alterna:
120A = 120V AC
240A = 240V AC
otras tensiones suministrables por encargo
- F Conexión eléctrica**
G = conector según DIN 43650 para otros tipos de conexión véase Hoja de dimensiones n°: MS-010-000-00
- G Ejecución**
H = ejecución en alta presión sólo para SV11-10.-3-..

Características técnicas:

- Nota:** Conexión "A" tiene que estar conectada con la superficie total del cilindro.
- Presión nominal:** 210 bares (A)
350 bares (S)
- Corriente nominal:** 90 l/min
- Peso:** 1,8 / 4,9 Kg. (A/S)
- Válvula roscada:** Válvula roscada antiretroceso
CV3-10.-.. Véase Hoja de dimensiones n°: [MC-130-100-00](#)
- Forma parte del volumen de suministro:** DT-10 = Porta-juntas con anillo tórico vulcanizado (Viton FPM)