

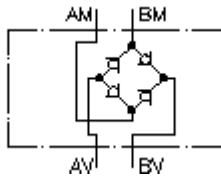
**Rectificador de corriente CETOP 7
(placa intermedia)
SGZ-16.**



Símbolo:

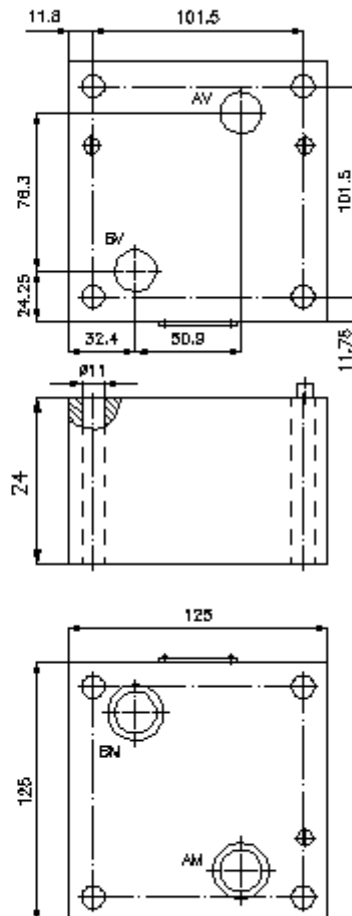
Presión nominal:
350 bar

Corriente nom.:
140 l/min.



IMAV-Hydraulik GmbH
Breite Strasse 10
D-40670 Meerbusch (Osterath)
Teléfono +49 (0)2159 - 9188.0
Fax +49 (0)2159 - 4242
E-mail: info@imav.com
Internet: <http://www.imav.com>

IZ-310-500-00
(iReservado modificaciones!)



**Rectificador de corriente CETOP 7
(placa intermedia)
SGZ-16.**



IMAV-Hydraulik GmbH
Breite Strasse 10
D-40670 Meerbusch (Osterath)
Teléfono +49 (0)2159 - 9188.0
Fax +49 (0)2159 - 4242
E-mail: info@imav.com
Internet: <http://www.imav.com>

IZ-310-500-00
(iReservado modificaciones!)

Ejemplo de pedido:

SGZ - 16A
| |
A **B**

Código de tipo:

A **Ejecución del aparato**
placa rectificador de corriente
Modo de construcción placa intermedia

B **Tamaño constructivo y material de construcción**
16A = Alu (F37)
16S = acero (9SMnPb28K ó GGG-40)

Características técnicas:

Presión nominal: 250 bares (A)
350 bares (S)
Corriente nominal: 140 l/min
Peso: 3,2 / 8,8 Kg. (A/S)
Forma parte del volumen de suministro: 4 unid. anillos tóricos 22,42 x 2,62