

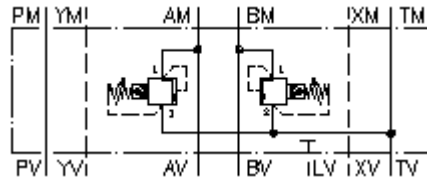
**Válvula limitadora presión CETOP 8
(pl. interm.) en A+B hacia T
DBVZ-25.-A+B05./..**



Símbolo:

Presión nominal:
350 bar

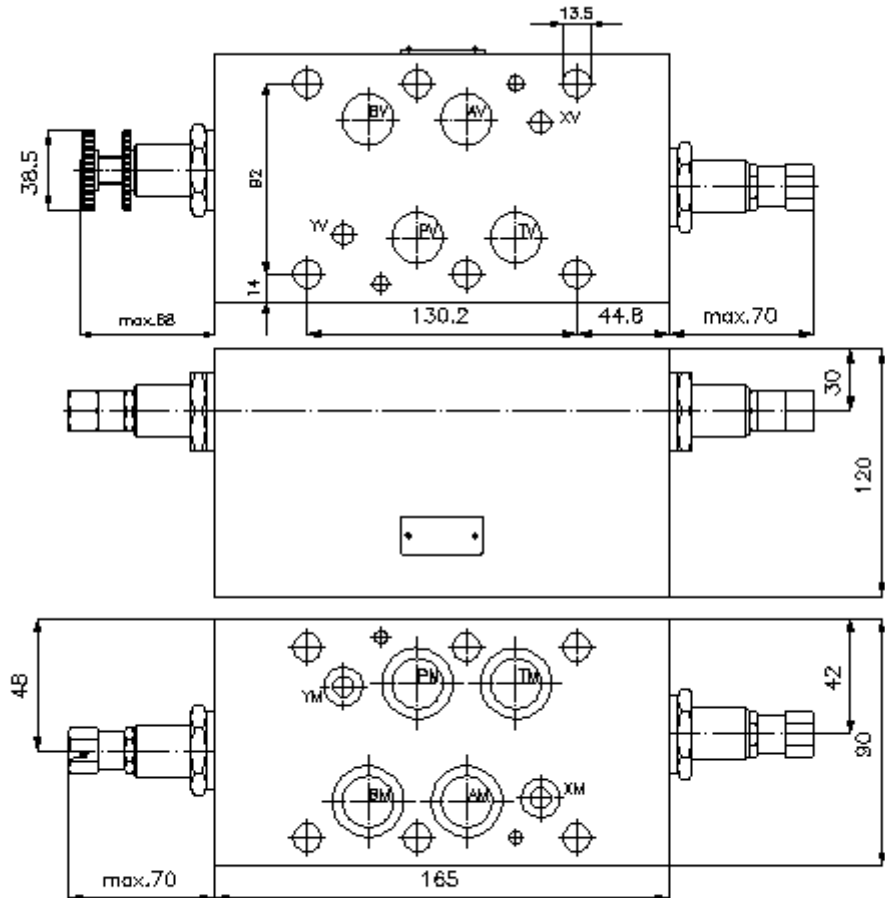
Corriente nom.:
300 l/min.



IMAV-Hydraulik GmbH
Breite Strasse 10
D-40670 Meerbusch (Osterath)
Teléfono +49 (0)2159 - 9188.0
Fax +49 (0)2159 - 4242
E-mail: info@imav.com
Internet: <http://www.imav.com>

IZ-420-600-00

(iReservado modificaciones!)



Válvula limitadora presión CETOP 8 (pl. interm.) en A+B hacia T DBVZ-25.-A+B05./..



IMAV-Hydraulik GmbH
Breite Strasse 10
D-40670 Meerbusch (Osterath)
Teléfono +49 (0)2159 - 9188.0
Fax +49 (0)2159 - 4242
E-mail: info@imav.com
Internet: <http://www.imav.com>

IZ-420-600-00

(iReservado modificaciones!)

Ejemplo de pedido:

DBVZ - 25A - A+B 05 C / 30

A	B	C	D	E	F

Código de tipo:

- A** **Ejecución del aparato**
Válvula limitadora de presión
con patrón de perforado DIN 24340 Forma A
Modo de construcción placa intermedia
- B** **Tamaño constructivo y material de construcción**
25A = Alu (F37)
25S = acero (9SMnPb28K ó GGG-40)
- C** **Función de ejecución**
A+B = actuante en A y B
- D** **Válvula limitadora de presión**
05 = RV5-16.-.. (precomandada) véase
Hoja de dimensiones nº: [MP-170-161-00](#)

- E** **Tipo de ajuste**
C = tapa obturadora
K = volante manual
- F** **Grados de presión (RV5)**
03 = 3,4 - 21 bares
20 = 6,9 - 138 bares
35 = 17,2 - 241 bares
50 = 34,5 - 350 bares

Características técnicas:

Presión nominal:	250 bares (A) 350 bares (S)
Corriente nominal:	300 l/min
Peso:	8,2 / 22,4 Kg. (A/S)
Válvula limitadora de presión:	RV5-16.-.. véase Hoja de dimensiones nº: MP-170-161-00
Volumen de suministro:	4 unid. anillos tóricos 28,17 x 3,53 2 unid. anillos tóricos 14,00 x 2,65