

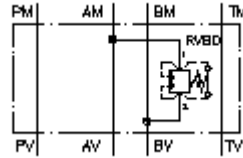
**Válv. limit. presión dúplex CETOP 3
(placa intermedia) AB/BA
DDBVZ-06.-BD./..**



Símbolo:

Presión nominal:
350 bar

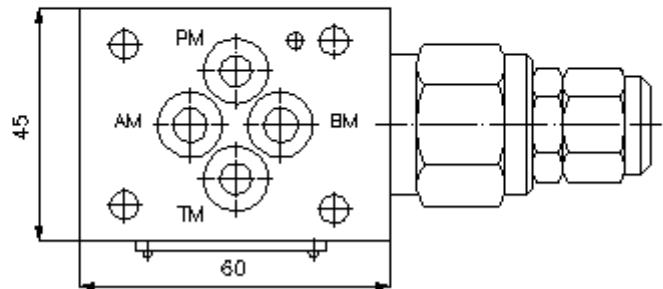
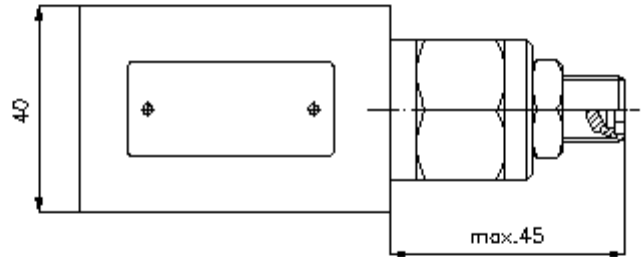
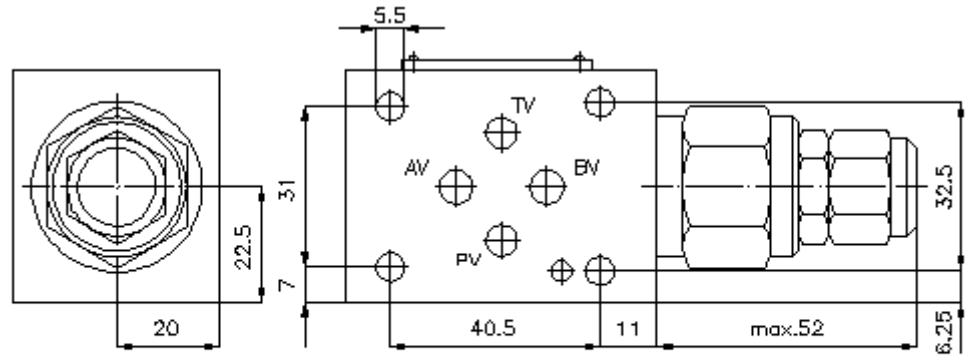
Corriente nom.:
75 l/min.



IMAV-Hydraulik GmbH
Breite Strasse 10
D-40670 Meerbusch (Osterath)
Teléfono +49 (0)2159 - 9188.0
Fax +49 (0)2159 - 4242
E-mail: info@imav.com
Internet: <http://www.imav.com>

IZ-423-250-00

(iReservado modificaciones!)



**Válv. limit. presión dúplex CETOP 3
(placa intermedia) AB/BA
DDBVZ-06.-BD./..**



IMAV-Hydraulik GmbH
Breite Strasse 10
D-40670 Meerbusch (Osterath)
Teléfono +49 (0)2159 - 9188.0
Fax +49 (0)2159 - 4242
E-mail: info@imav.com
Internet: <http://www.imav.com>

IZ-423-250-00

(iReservado modificaciones!)

Ejemplo de pedido:

DDBVZ - 06A - BD C / 30
| | | | |
A **B** **C** **D** **E**

Código de tipo:

- A** **Ejecución del aparato**
Válvula limitadora de presión dúplex
con patrón de perforado DIN 24340 Forma
A
Modo de construcción placa intermedia
- B** **Tamaño constructivo y material de
construcción**
06A = Alu (F37)
06S = acero (9SMnPb28K ó GGG-40)
- C** **Válvula limitadora de presión**
BD = RVBD-10.-.. (mando directo) véase
Hoja de dimensiones nº: [CP-150-101-00](#)

- D** **Tipo de ajuste**
S = husillo roscado
C = tapa obturadora
- E** **Campo de ajuste de la presión**
Grados de presión (RVBD)
15 = 6,9 - 105 bares
30 = 20,7 - 210 bares
50 = 34,5 - 350 bares

Características técnicas:

Presión nominal: 250 bares (A)
350 bares (S)

Corriente nominal: 75 l/min

Peso: 0,5 / 1, 1 Kg. (A/S)

Volumen de suministro: 4 unid. anillos tóricos 9,25 x 1,78