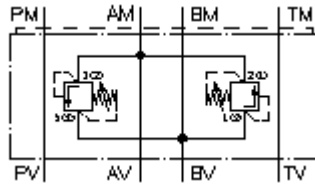


**Válv. limit. presión dúplex CETOP 3  
(placa interm.) A hacia B+B hacia A  
DDBVZ-06.-01./..**



IMAV-Hydraulik GmbH  
Breite Strasse 10  
D-40670 Meerbusch (Osterath)  
Teléfono +49 (0)2159 - 9188.0  
Fax +49 (0)2159 - 4242  
E-mail: [info@imav.com](mailto:info@imav.com)  
Internet: <http://www.imav.com>

**Símbolo:**

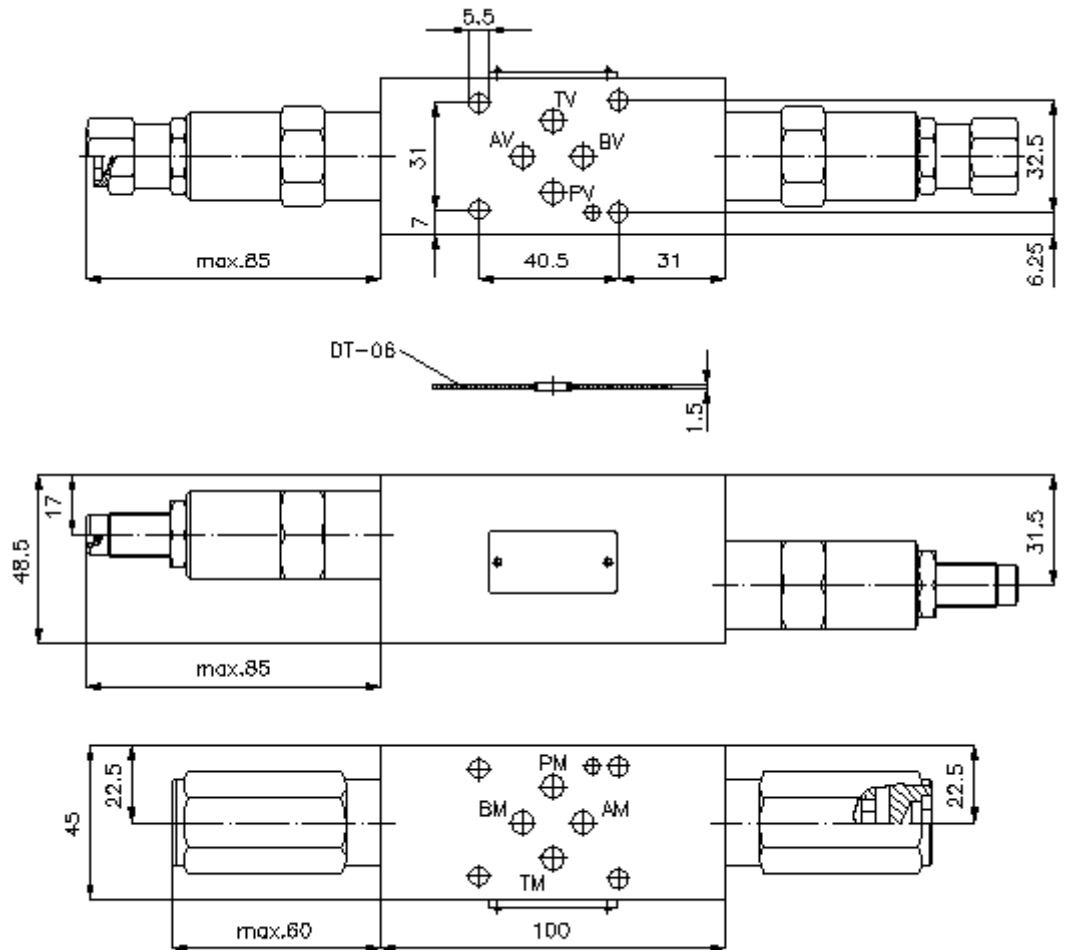


**Presión nominal:**  
350 bar

**Corriente nom.:**  
75 l/min.

**IZ-425-200-00**

(iReservado modificaciones!)



# Válv. limit. presión dúplex CETOP 3 (placa interm.) A hacia B+B hacia A DDBVZ-06.-01./..



IMAV-Hydraulik GmbH  
Breite Strasse 10  
D-40670 Meerbusch (Osterath)  
Teléfono +49 (0)2159 - 9188.0  
Fax +49 (0)2159 - 4242  
E-mail: [info@imav.com](mailto:info@imav.com)  
Internet: <http://www.imav.com>

**IZ-425-200-00**

(iReservado modificaciones!)

## Ejemplo de pedido:

DDBVZ - 06A - 01 C / 18  
|        |        |        |        |  
**A**    **B**    **C**    **D**    **E**

## Código de tipo:

- A Ejecución del aparato**  
Válvula limitadora de presión dúplex  
con patrón de perforado DIN 24340 Forma  
A  
Modo de construcción placa intermedia
- B Tamaño constructivo y material de  
construcción**  
06A = Alu (F37)  
06S = acero (9SMnPb28K ó GGG-40)
- C Válvula limitadora de presión**  
01 = RV1-10.-.. (mando directo) véase  
Hoja de dimensiones nº: [MP-100-100-00](#)  
03 = RV3-10.-.. (mando directo) véase  
Hoja de dimensiones nº: [MP-130-101-00](#)  
06 = RV6-10.-.. (mando directo) véase  
Hoja de dimensiones nº: [MP-110-101-00](#)  
08 = RV8-10.-.. (mando directo) véase  
Hoja de dimensiones nº: [MP-140-101-00](#)  
10 = RV10-10.-.. (mando directo) véase  
Hoja de dimensiones nº: [MP-110-103-00](#)
- D Tipo de ajuste**  
J = hexagonal (no para RV6 + RV10)  
S = husillo roscado  
C = tapa obturadora

- E Grados de presión**  
RV1-10.-..  
03 = 3,4 - 21 bares  
09 = 6,9 - 62 bares  
18 = 17,2 - 124 bares  
36 = 34,5 - 248 bares  
RV3-10.-..  
03 = 3,4 - 21 bares  
06 = 6,9 - 41 bares  
09 = 13,8 - 62 bares  
18 = 20,7 - 124 bares  
36 = 20,7 - 248 bares  
RV6-10.-..  
25 = 3,4 - 172 bares  
50 = 137,9 - 350 bares  
RV8-10.-..  
04 = 3,4 - 31 bares  
12 = 6,9 - 86 bares  
25 = 17,2 - 172 bares  
50 = 37,9 - 350 bares  
RV10.-..  
02 = 1,7 - 17 bares  
05 = 3,4 - 31 bares  
10 = 17,2 - 69 bares

## Características técnicas:

<b>Presión nominal:</b>	250 bares (A) 350 bares (S)
<b>Corriente nominal:</b>	75 l/min
<b>Peso:</b>	0,7 / 1,8 Kg. (A/S)
<b>Forma parte del volumen de suministro:</b>	DT-06 = Porta-juntas con anillo tórico vulcanizado (Viton FPM)